

# 99 年梅姬颱風重大土石災例速報

99 年梅姬颱風-宜蘭冬山-001

現勘日期：99 年 10 月 23 日

## 一、災區基本資料

災區行政區域	宜蘭縣冬山鄉東城村		
溪流名稱	—	所屬流域	蘭陽河流域
災區土地權屬	(山坡地 60%；林班地 0%)		
土石流潛勢溪流	<input type="checkbox"/> 是，溪流編號：_____ <input type="checkbox"/> 否，臨時編號：_____ <input checked="" type="checkbox"/> 非土石流災害		
受災地點	地標：東城村 223-1 號 (冬山路 1 段 236 號對面山坡)	GPS 坐標	TWD97 X：331735 Y：2723799
保全對象	民宅建物	一般民宅：東城村民宅約 20 棟。 其他：台塑冬山電石廠。	
	公共設施	道路：台 9 線(冬山路)道路。 其他：宜蘭線鐵路。	
土石流警戒發布	99 年 10 月 21 日 17 時(紅色警戒)	土石流警戒基準值	600mm

## 二、受災情形

災害發生時間	98 年 10 月 21 日 16 時 00 分	資訊來源	223-1 號屋主林先生							
災害類型	崩塌									
災損類型與災情描述	梅姬颱風期間，冬山鄉東城村發生崩塌災情，造成坡面上一戶民宅、一間鐵皮屋及兩個貨櫃屋遭土石淤埋，崩塌區域長約 150 公尺寬約 90 公尺，崩落土石影響原台 9 線交通，約 200 公尺封閉雙線車道，所幸無人員傷亡。									
災損統計	民宅建物	一般民宅：4 棟遭土石淤埋全毀。								
	公共設施	道路：台 9 線於冬山路 1 段路段約 200 公尺長遭崩落土石損毀。								
	人命/房舍/道路毀損統計	死亡	共 0 人	失蹤	共 0 人	受傷	共 0 人	房屋受損	共 4 棟	道路損毀
疏散避難情況	疏散時間：10 月 21 日 14 點		疏散人數：3~4 人							
	原先規劃避難處所：東興國小		本次疏散避難至何處：親友家							
	補充說明：林姓屋主表示，連日大雨山坡已經開始出現崩塌前兆，地面冒水土石滑落，21 日中午當雨勢加遽，屋主先疏散幼兒，14 點時全部人員疏散，山坡於 16 點崩塌。									
既有工程設施損壞情形	無。									



# 99 年梅姬颱風重大土石災例速報

99 年梅姬颱風-宜蘭冬山-001

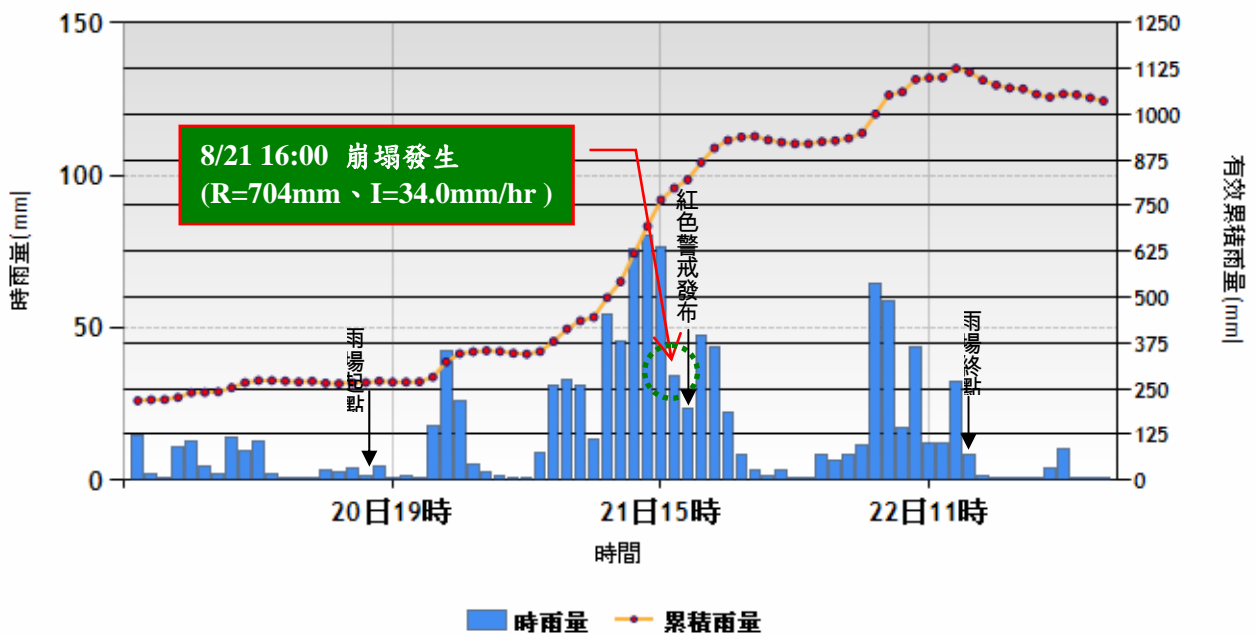
現勘日期：99 年 10 月 23 日

## 三、災害發生原因與建議

災害發生原因	災害地點之岩性屬變質岩，地層組成為硬頁岩、板岩、千枚岩及片岩，本身由於岩性及葉理發達，加上地形坡度、地震因子，此處地質條件較為破碎。本次梅姬颱風使宜蘭地區降下長時間之豪大雨，雨水滲入岩層使層面軟化，而形成崩塌災害主因。
二次災害可能性	本區已全部遭土石淤埋，未來仍可能繼續發生崩塌災害。
目前處置情況	宜蘭縣政府冬山鄉公所派怪手協助清除堆積土石。
建議緊急處置措施	<ol style="list-style-type: none"> <li>1. 應盡速清理坡面上大量鬆散土石，避免影響台 9 線交通。</li> <li>2. 建議進行崩塌地整治及坡面排水工程，以保護下方道路及民房。</li> </ol>

## 四、降雨組體圖

冬山雨量站 降雨組體圖



參考雨量站：宜蘭縣蘇澳鄉冬山雨量站(測站編號：C0U680)

土石流警戒基準值：600mm

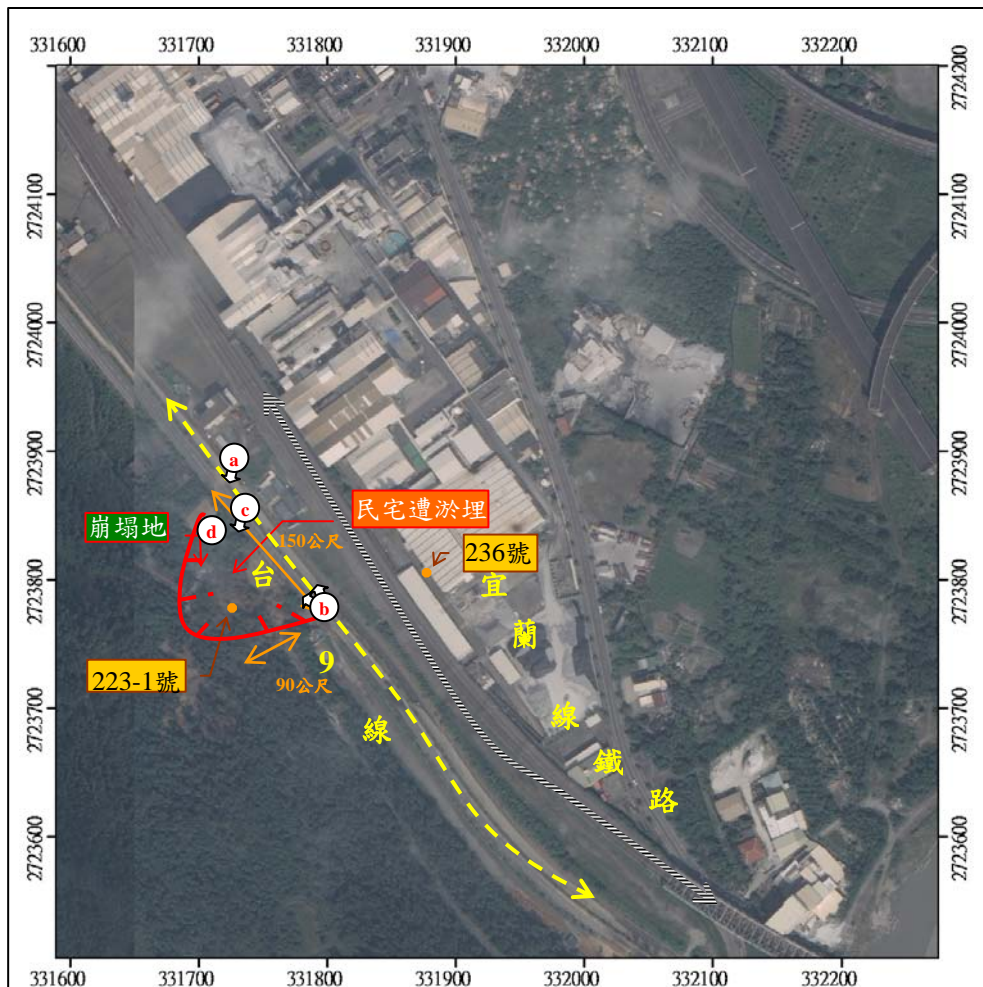


# 99年梅姬颱風重大土石災例速報

99年梅姬颱風-宜蘭冬山-001

現勘日期：99年10月23日

## 五、災區地理位置圖



註 1：坐標採 TWD97。

註 2：正射影像圖拍攝日期為 2010 年 10 月 26 日。



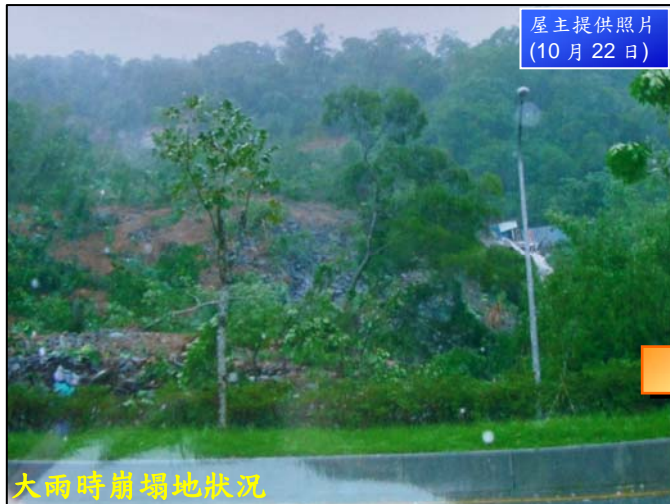
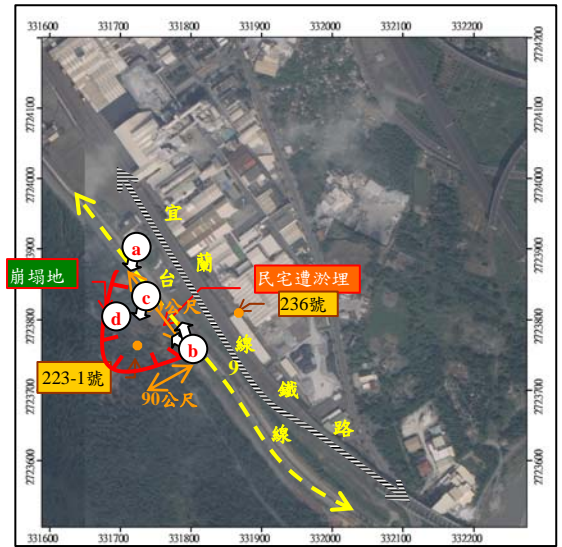
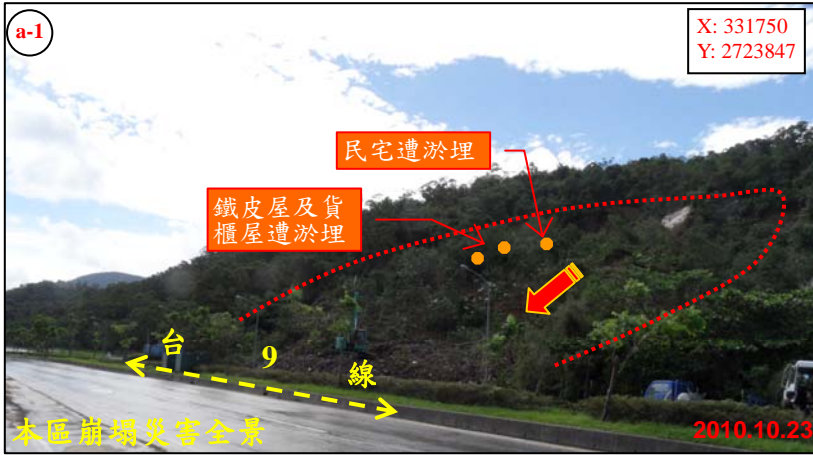


# 99年梅姬颱風重大土石災例速報

99年梅姬颱風-宜蘭冬山-001

現勘日期：99年10月23日

## 六、現況相片(1/3)



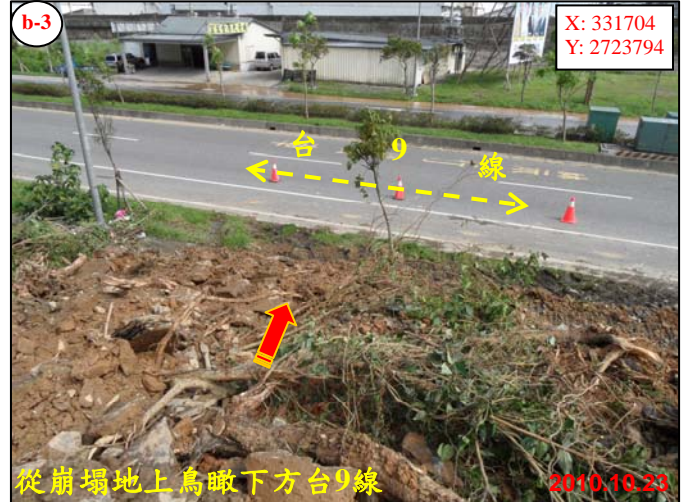


# 99年梅姬颱風重大土石災例速報

99年梅姬颱風-宜蘭冬山-001

現勘日期：99年10月23日

## 六、現況相片(2/3)





# 99年梅姬颱風重大土石災例速報

99年梅姬颱風-宜蘭冬山-001

現勘日期：99年10月23日

## 六、現況相片(3/3)

