

99 年梅姬颱風重大土石災例速報

99 年梅姬颱風-宜蘭蘇澳-002

現勘日期：99 年 10 月 25 日

一、災區基本資料

災區行政區域	宜蘭縣蘇澳鎮新城里		
溪流名稱	玉皇宮後方沖蝕溝	所屬流域	蘭陽河流域
災區土地權屬	山坡地 100% ,		
土石流潛勢溪流	<input type="checkbox"/> 是，溪流編號：_____ <input type="checkbox"/> 否，臨時編號：_____ <input checked="" type="checkbox"/> 非土石流災害		
受災地點	地標：玉皇宮 (武荖坑風景區)	GPS 坐標	TWD97 X：332076 Y：2722704
保全對象	民宅建物	一般民宅：玉皇宮附近民宅約 10 戶。 寺廟教堂：玉皇宮、妙光寺。	
	公有建物	活動中心：武荖坑風景區、玉皇宮管理委員會附設社區活動中心。 政府機關：武荖坑營區。	
	公共設施	道路：武荖坑道路。 其他：第一停車場、第二停車場、第三停車場。	
	農林用地	農田：約 5~6 公頃。	
土石流警戒發布	—	土石流警戒基準值	—

二、受災情形

災害發生時間	98 年 10 月 21 日 12 時 00 分	資訊來源	陳樹福里長							
災害類型	洪水									
災損類型與災情描述	梅姬颱風期間，蘇澳鎮新城里玉皇宮後方蝕溝逕流，淘刷坡地擋土牆造成破裂及數處裂縫，洪水漫流至排水溝及下方邊坡，造成排水溝堵塞，玉皇宮內地板淤積泥砂，農田遭細沙淤埋約有 2~3 公頃，道路護坡遭洪水沖毀，所幸洪水未侵入下方民宅及武荖坑軍營內。 土石淤埋：玉皇宮與週邊農地遭淤埋。 土石堵塞：排水溝遭堵塞，導致無法順利排水。 土石沖刷：坡地後方擋土牆遭淘刷。									
災損統計	民宅建物	寺廟教堂：玉皇宮淹水。								
	農林用地	農田：約 2~3 公頃遭細砂淤埋。								
人命/房舍/道路毀損統計	死亡	共 0 人	失蹤	共 0 人	受傷	共 0 人	房屋受損	共 1 棟	道路損毀	共 0 m
疏散避難情況	無。									
既有工程設施損壞情形	玉皇宮後方山壁擋土牆遭洪水淘刷損毀；排水設施遭泥砂淤埋阻塞。									



99年梅姬颱風重大土石災例速報

99年梅姬颱風-宜蘭蘇澳-002

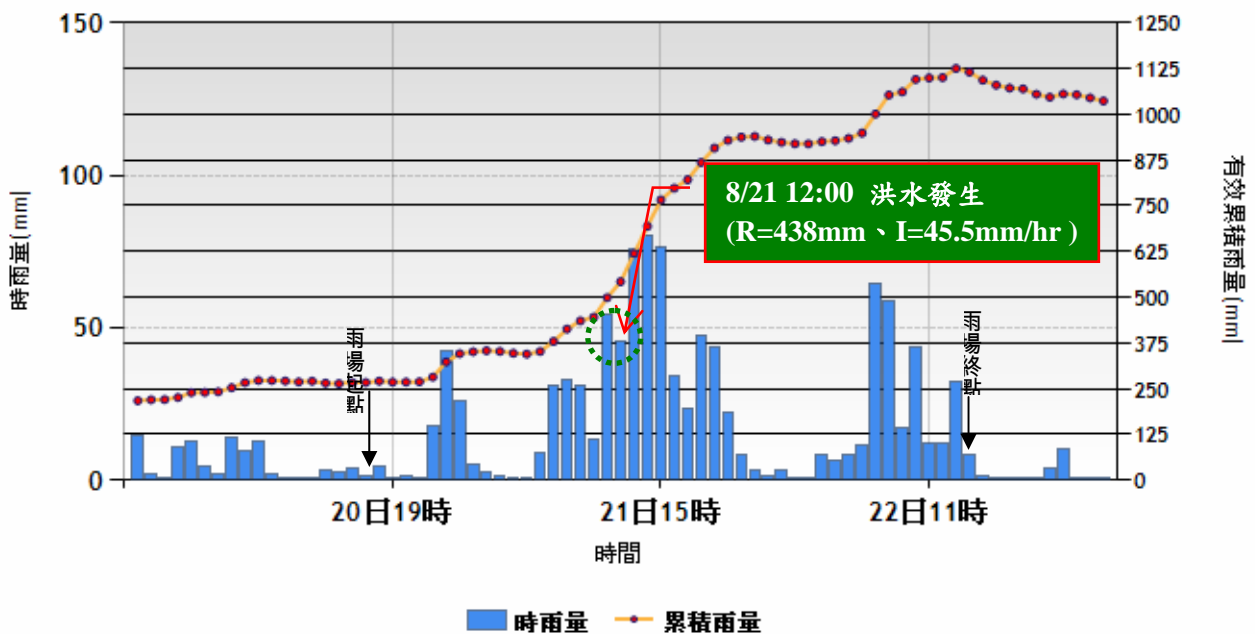
現勘日期：99年10月25日

三、災害發生原因與建議

災害發生原因	玉皇宮後方山坡陡峭，蝕溝發育在溝谷之處，流經本區後方，玉皇宮位於蝕溝正下方，地形上屬容易受蝕溝影響之地區，如遇豪大雨容易產生洪水災情。梅姬颱風期間，連續高降雨強度及降雨延時造成坡面逕流挾帶土砂沖刷而下，並阻塞排水設施，造成排水不及而發生洪水災情。
二次災害可能性	1. 玉皇宮後側山坡無排水設施，很有可能產生洪水災害。 2. 擋土牆多處出現裂縫與損毀，未來有可能產生崩塌災情。
目前處置情況	里長請怪手協助清理玉皇宮及排水設施淤埋之泥砂。
建議緊急處置措施	1. 應盡速協助設置相關排水設施。 2. 建議進行擋土牆修補工程及道路護坡改善工程。

四、降雨組體圖

冬山雨量站 降雨組體圖



參考雨量站：宜蘭縣冬山鄉冬山雨量站(測站編號：C0U680)

土石流警戒基準值：—

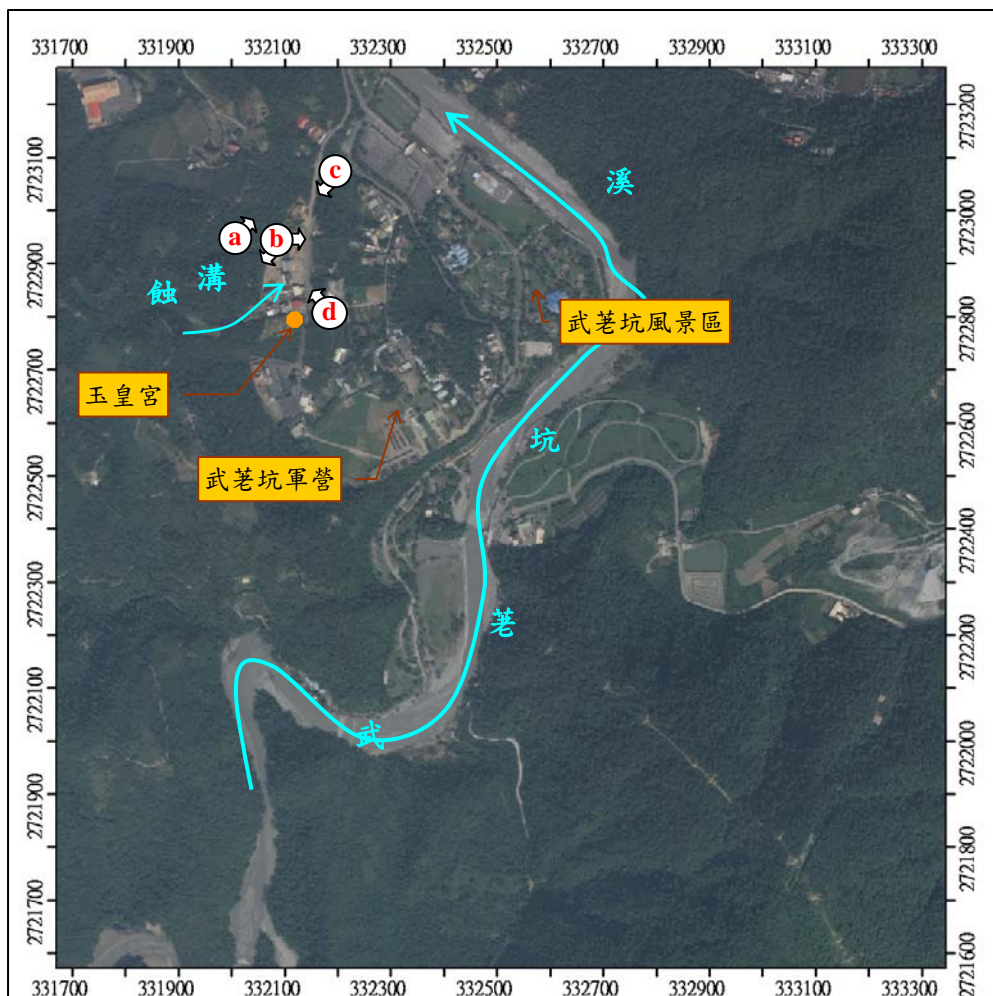


99年梅姬颱風重大土石災例速報

99年梅姬颱風-宜蘭蘇澳-002

現勘日期：99年10月25日

五、災區地理位置圖



註 1：坐標採 TWD97。

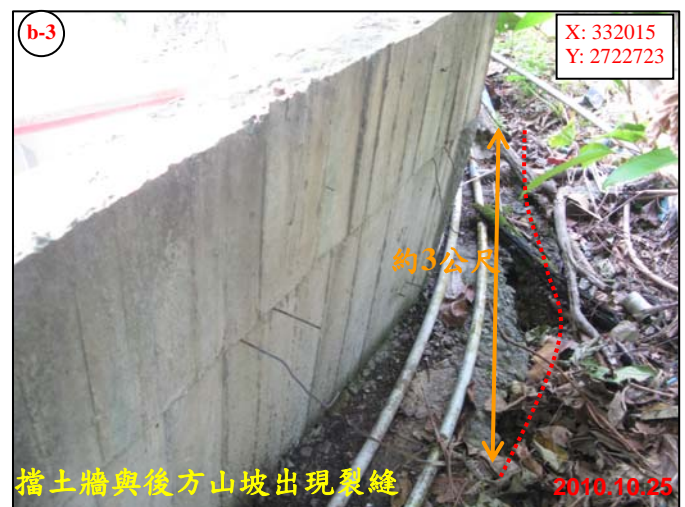
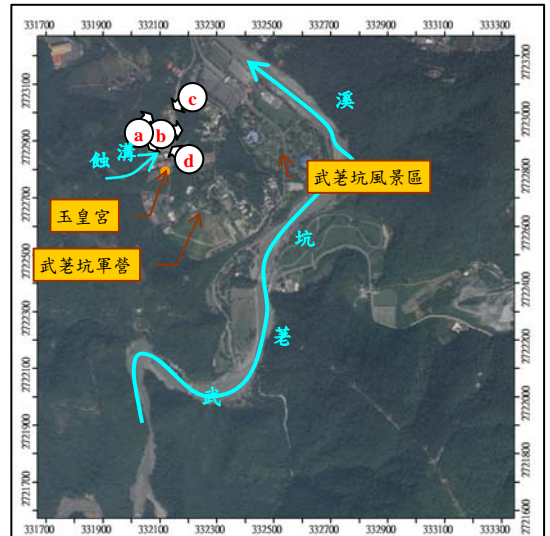
註 2：正射影像圖拍攝日期為 2010 年 10 月 26 日。

99年梅姬颱風重大土石災例速報

99年梅姬颱風-宜蘭蘇澳-002

現勘日期：99年10月25日

六、現況相片(1/2)



99年梅姬颱風重大土石災例速報

99年梅姬颱風-宜蘭蘇澳-002

現勘日期：99年10月25日

六、現況相片(2/2)

