

# 99 年梅姬颱風重大土石災例速報

99 年梅姬颱風-宜蘭蘇澳-009

現勘日期：99 年 10 月 24 日

## 一、災區基本資料

災區行政區域	宜蘭縣蘇澳鎮南成里		
溪流名稱	—	所屬流域	蘭陽河流域
災區土地權屬	山坡地(30%)		
土石流潛勢溪流	<input type="checkbox"/> 是，溪流編號：_____ <input checked="" type="checkbox"/> 否，臨時編號：宜縣 002、003 <input type="checkbox"/> 非土石流災害		
受災地點	地標：漢聖宮及南仙宮 (新化巷盡頭)	GPS 坐標	TWD97 X：337348 Y：2719721
保全對象	民宅建物	一般民宅：約 50 戶。 寺廟教堂：漢聖宮及南仙宮。	
	公共設施	道路：新化巷、聯通道路。 電力設施：電線桿等電力設施。	
土石流警戒發布	—	土石流警戒基準值	—

## 二、受災情形

災害發生時間	99 年 10 月 21 日 12 時 0 分	資訊來源	張誠傑里長							
災害類型	土石流、崩塌									
災損類型與災情描述	梅姬颱風期間，南成里漢聖宮及南仙宮邊坡發生崩塌，豪雨挾帶崩塌土石造成土石流災害。 土石淤埋：新化巷及周邊民宅 40 餘戶。 土石堵塞：土石堵塞漢聖宮旁排水道導致溪流改道。 土石撞擊：土石流沖毀南仙宮旁民宅前、後牆。									
災損統計	民宅建物	一般民宅：新化巷周邊民宅遭土石堆積約 30 公分								
	公共設施	道路：新化巷遭土石淤埋約 300 公尺，高約 30 公分。 南仙宮附近部分民宅停水停電。								
	人命/房舍/道路毀損統計	死亡	共 0 人	失蹤	共 0 人	受傷	共 0 人	房屋受損	約 40 棟	道路損毀
疏散避難情況	疏散時間：10 月 21 日正午 12 時		疏散人數：約 250 人							
	本次疏散避難至何處：南方澳消防分隊消防局									
既有工程設施損壞情形	漢聖宮旁登山步道、排水道護岸及擋土牆部分遭土石淤埋。 南仙宮旁蛇籠擋土牆遭土石掩埋損壞。									



# 99年梅姬颱風重大土石災例速報

99年梅姬颱風-宜蘭蘇澳-009

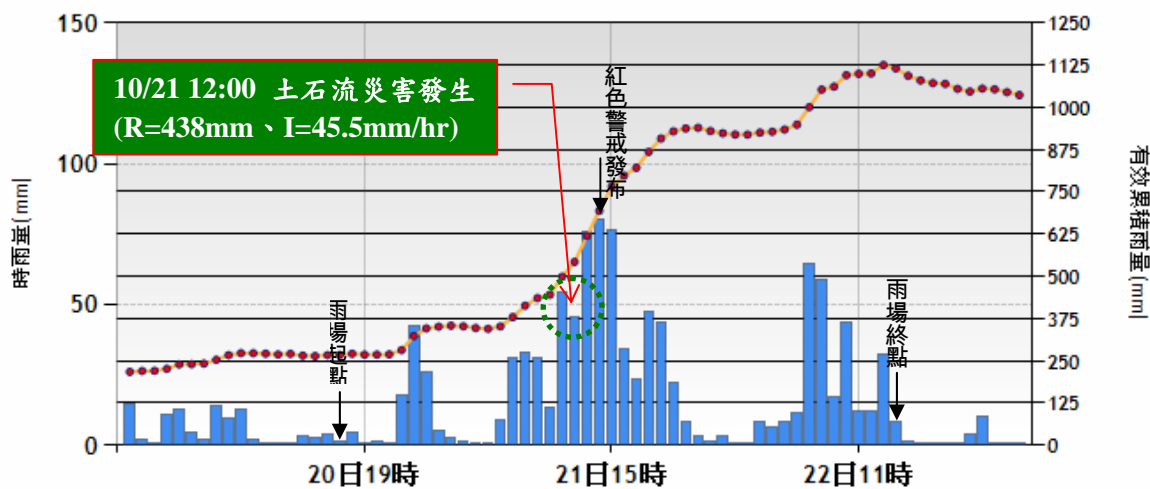
現勘日期：99年10月24日

## 三、災害發生原因與建議

災害發生原因	此處地質多為廬山層，其地質狀況為硬頁岩、板岩、千枚岩夾硬砂岩互層，經梅姬颱風暴雨侵襲，地表水集中逕流滲入坡面，導致土壤飽和度增高，岩層葉理破壞，土體在坡面之重力方向分力超過坡面滑動抵抗力，即發生崩塌，崩落土石伴隨暴雨成為土石流往新化巷及周邊民宅漫流堆積。
二次災害可能性	上游崩塌地目前並無崩塌地整治工程，保持現狀不予以整治日後必然會產生再次土砂災害，加上堆積土石尚未清理，影響野溪流況。
目前處置情況	1. 鎮公所派員整理新化巷淤積土石。 2. 國軍協助居民清理家園。
建議緊急處置措施	1. 崩塌地下方尚有大量土石堆積，阻塞道路，考量清淤作業順暢應盡早予以清運。 2. 上游排水道清除淤積土石，恢復排水功能。 3. 裸露坡地覆蓋塑膠布，避免地表水再次滲入。

## 四、降雨組體圖

### 冬山雨量站 降雨組體圖



參考雨量站：宜蘭縣冬山鄉冬山雨量站(測站編號：C0U680)

土石流警戒基準值：600mm

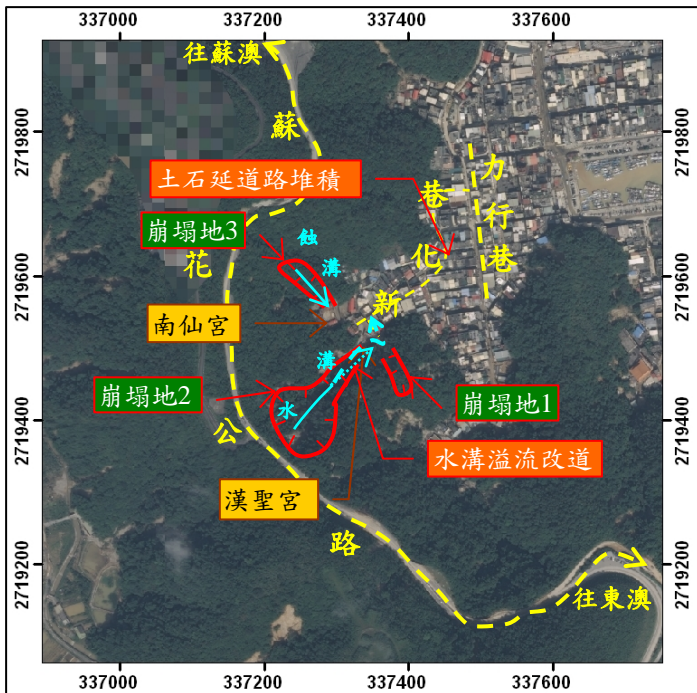


# 99年梅姬颱風重大土石災例速報

99年梅姬颱風-宜蘭蘇澳-009

現勘日期：99年10月24日

## 六、現況相片(1/4)



# 99年梅姬颱風重大土石災例速報

99年梅姬颱風-宜蘭蘇澳-009

現勘日期：99年10月24日

## 六、現況相片(2/4)

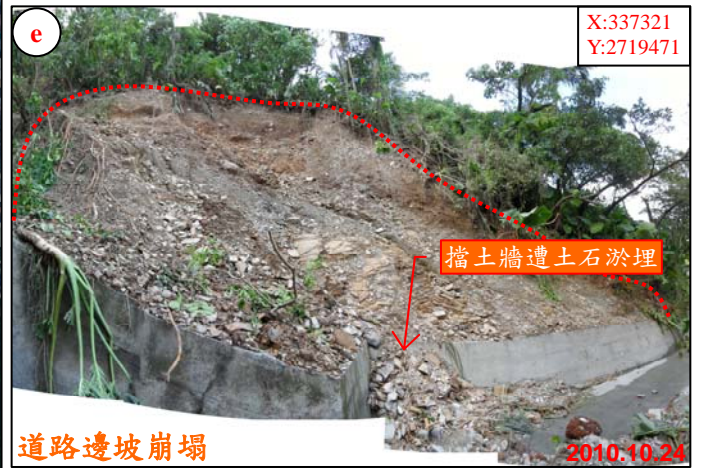


# 99年梅姬颱風重大土石災例速報

99年梅姬颱風-宜蘭蘇澳-009

現勘日期：99年10月24日

## 六、現況相片(3/4)



# 99年梅姬颱風重大土石災例速報

99年梅姬颱風-宜蘭蘇澳-009

現勘日期：99年10月24日

## 六、現況相片(4/4)

