

99 年梅姬颱風重大土石災例速報

99 年梅姬颱風-宜蘭蘇澳-016

現勘日期：99 年 11 月 3 日

一、災區基本資料

災區行政區域	宜蘭縣蘇澳鎮聖湖里		
溪流名稱	—	所屬流域	蘭陽河流域
災區土地權屬	山坡地 70%		
土石流潛勢溪流	<input type="checkbox"/> 是，溪流編號：_____ <input type="checkbox"/> 否，臨時編號：_____ <input checked="" type="checkbox"/> 非土石流災害		
受災地點	地標：南順宮及聖愛路 97 號 (台 9 線右轉聖愛路 0.5K 及 1.5 處)	GPS 坐標	TWD97 X：334663 Y：2721612
保全對象	民宅建物	一般民宅：聖湖里民宅靠近聖愛路段約 15~20 戶。 寺廟教堂：福德寺、南順宮、城隍爺廟、丁軍廟。	
	公有建物	政府機關：蘇澳鎮立游泳池、公路總局第四工程處。 其他：蘇澳運動公園、蘇澳鎮第二公墓。	
	公共設施	道路：台 9 線(中山路二段)、聖愛路等主要幹道。 電力設施：電線桿等輸配電系統、變電所。 水力設施：輸水管線。 其他：宜蘭線鐵路、北迴鐵路。	
土石流警戒發布	99 年 10 月 21 日 14 時(紅色警戒)	土石流警戒基準值	600mm

二、受災情形

災害發生時間	99 年 10 月 21 日 12 時 00 分	資訊來源	南順宮先生及 94 號民宅林先生							
災害類型	崩塌、洪水									
災損類型與災情描述	梅姬颱風期間，大量降雨導致南順宮後方及聖愛路 97 號民宅對面山坡崩塌，南側崩塌寬約 40 公尺，長約 150 公尺，北側崩塌地寬約 80 公尺，長約 80 公尺，崩塌土石淤埋南順宮、倉庫及擋土牆，並阻斷聖愛路約 150 公尺；聖愛路上 92~104 號民宅，約有 6~7 戶民宅部份遭洪水入侵，淹水高度達 50 公分。 土石淤埋：聖愛路土砂堆積約 150 公尺，南順宮與周圍民宅遭土砂入侵。									
災損統計	民宅建物	一般民宅：聖湖里聖愛路段約 6~7 棟民宅遭淹水、倉庫 1 棟部分遭淤埋。 寺廟教堂：南順宮遭崩塌土砂淤埋。								
	公共設施	道路：聖愛路遭土砂阻斷約 150 公尺長。								
	人命/房舍/道路毀損統計	死亡	共 0 人	失蹤	共 0 人	受傷	共 0 人	房屋受損	共 9 棟	道路損毀
疏散避難情況	因豪雨來的太急並且造成崩塌，使南順宮內林先生等 3 人緊急避難於下方空地。									
既有工程設施損壞情形	南順宮後方山壁、倉庫旁與聖愛路上邊坡擋土牆遭崩塌土砂淤埋。									



99年梅姬颱風重大土石災例速報

99年梅姬颱風-宜蘭蘇澳-016

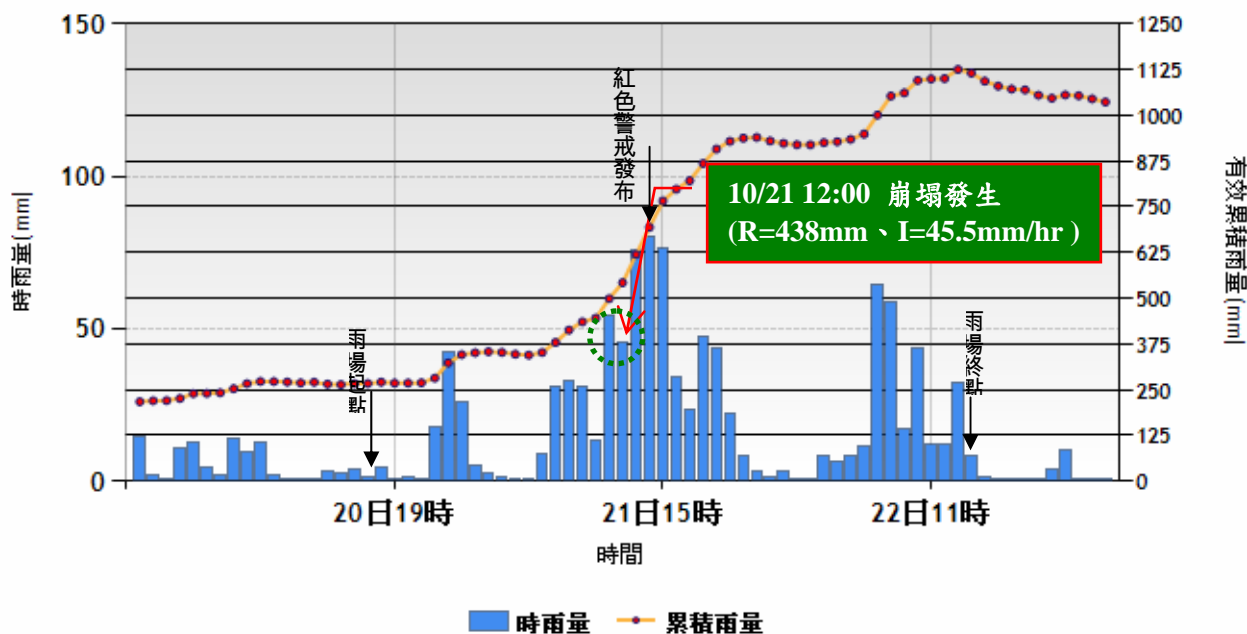
現勘日期：99年11月3日

三、災害發生原因與建議

災害發生原因	災害地點之岩性屬變質岩，地層組成為硬頁岩、板岩、千枚岩及片岩，本身由於岩性及葉理發達，加上地形坡度、地震因子，此處地質條件較為破碎。本次梅姬颱風使宜蘭地區降下長時間之豪大雨，雨水滲入岩層使層面軟化，而形成崩塌災害主因。本區雖地勢較聖湖里其他鄰里高，但東及西北側緊鄰山脈，洪水逕流皆通過此處，故產生洪水災情。
二次災害可能性	此次災情產生崩塌潛勢，日後尚有可能再次出現崩塌災情。
目前處置情況	<ol style="list-style-type: none"> 1. 國軍弟兄協助居民清理家園及聖愛路旁倉庫旁堆積土方。 2. 宜蘭縣政府蘇澳鄉公所協助清運聖愛路上崩塌土石。 3. 南順宮自行調派怪手協助清理崩塌土砂。
建議緊急處置措施	<ol style="list-style-type: none"> 1. 盡速協助居民清理家園及週遭淤泥。 2. 本區遭淤埋及損毀之擋土牆應加速修復，恢復原有機能。 3. 建議於豪雨來臨前於崩塌地鋪設遮蓋物，防止雨水直接沖刷擴大崩塌災情。

四、降雨組體圖

冬山雨量站 降雨組體圖



參考雨量站：宜蘭縣冬山鄉冬山雨量站(測站編號：C0U680)

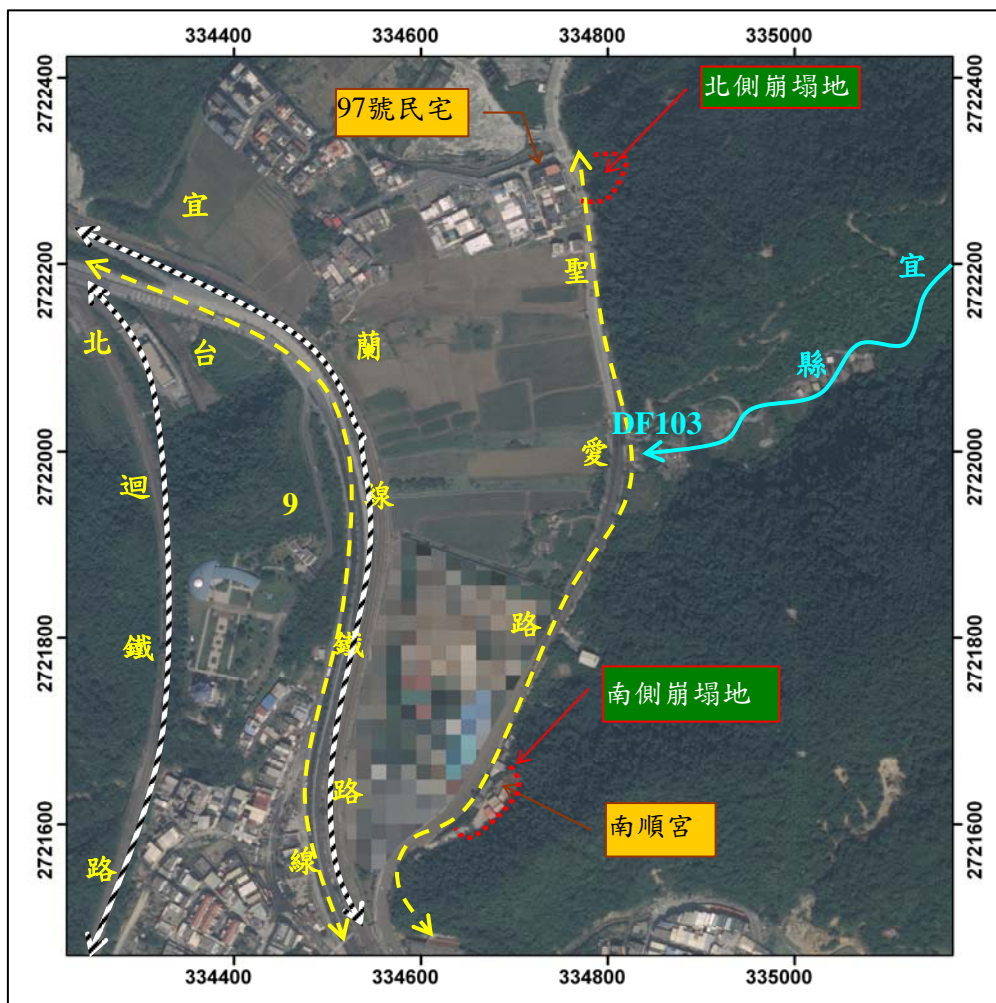
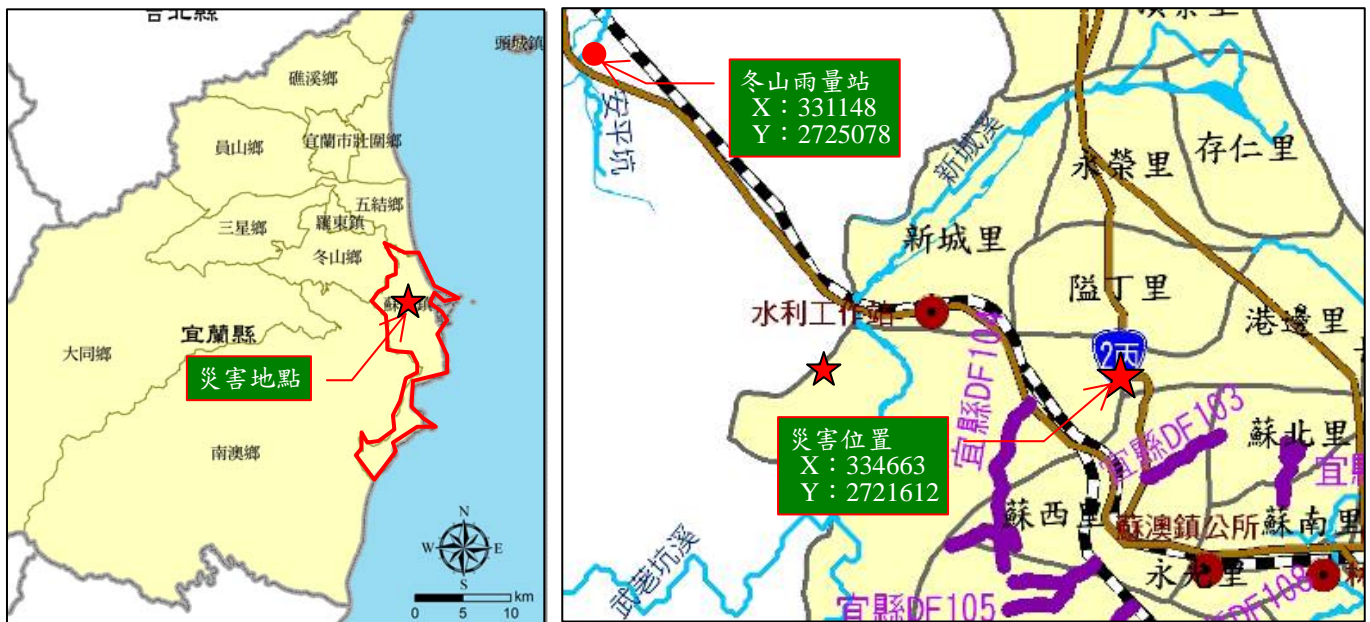
土石流警戒基準值：600mm

99年梅姬颱風重大土石災例速報

99年梅姬颱風-宜蘭蘇澳-016

現勘日期：99年11月3日

五、災區地理位置圖



註 1：坐標採 TWD97。

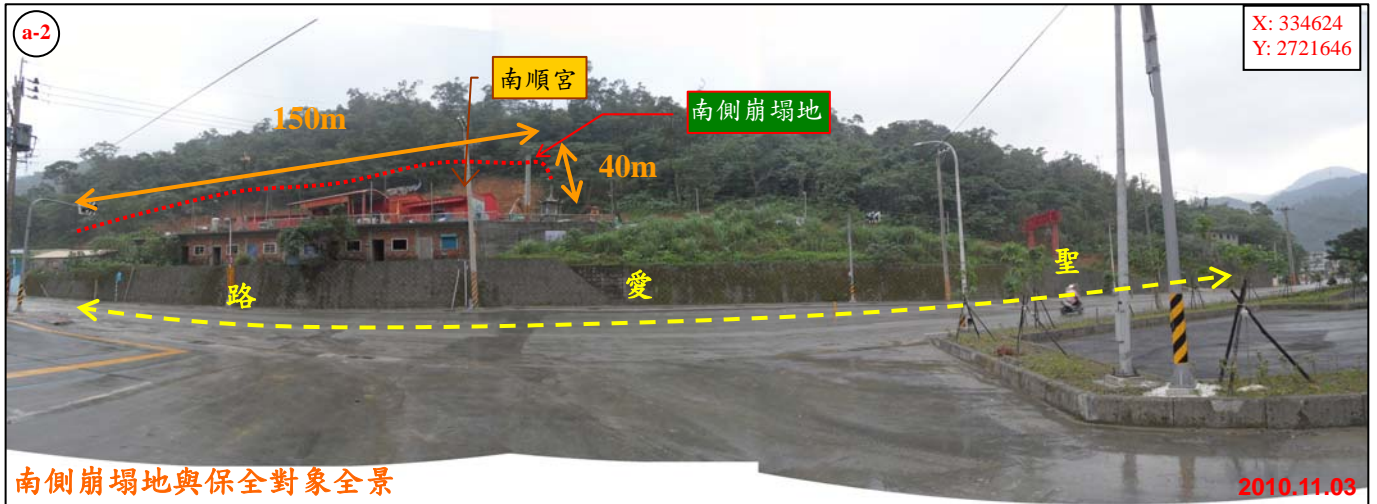
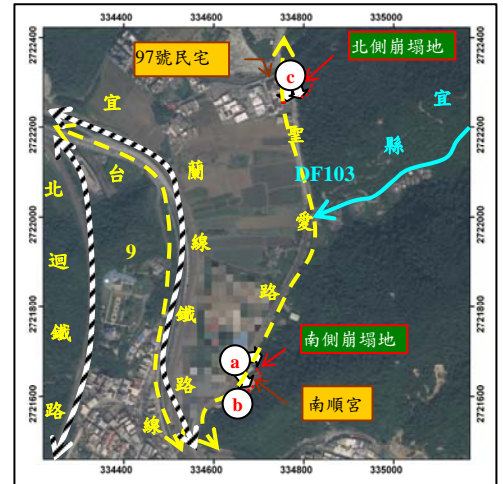
註 2：正射影像圖拍攝日期上半部為 2010 年 10 月 26 日。

99年梅姬颱風重大土石災例速報

99年梅姬颱風-宜蘭蘇澳-016

現勘日期：99年11月3日

六、現況相片(1/3)



99年梅姬颱風重大土石災例速報

99年梅姬颱風-宜蘭蘇澳-016

現勘日期：99年11月3日

六、現況相片(2/3)



99年梅姬颱風重大土石災例速報

99年梅姬颱風-宜蘭蘇澳-016

現勘日期：99年11月3日

六、現況相片(3/3)

