

99 年梅姬颱風重大土石災例速報

99 年梅姬颱風-宜蘭蘇澳-017

現勘日期：99 年 11 月 02 日

一、災區基本資料

災區行政區域	宜蘭縣蘇澳鎮蘇西里		
溪流名稱	—	所屬流域	蘭陽河流域
災區土地權屬	山坡地 30%，		
土石流潛勢溪流	<input type="checkbox"/> 是，溪流編號：_____ <input type="checkbox"/> 否，臨時編號：_____ <input checked="" type="checkbox"/> 非土石流災害		
受災地點	地標：中山路一段 206 巷 (台 9 線 104k 處)	GPS 坐標	TWD97 X：335731 Y：2721317
保全對象	民宅建物	一般民宅：蘇西里民宅約 400 餘戶。 寺廟教堂：福德宮、寶山寺、祥光寺、永安宮、日月宮。	
	公有建物	其他：冷泉公園、蘇澳市場、阿里史(蘇澳)冷泉公共浴室。 政府機關：蘇澳消防分隊、蘇澳農會。	
	公共設施	道路：中山路、蘇南路、中原路等主要幹道。橋梁：蘇澳橋。 電力設施：電線桿等輸配電系統。 水力設施：輸水管線。 其他：宜蘭線鐵路。	
土石流警戒發布	99 年 10 月 21 日 14 時(紅色警戒)	土石流警戒基準值	600mm

二、受災情形

災害發生時間	99 年 10 月 21 日 12 時 00 分	資訊來源	206 巷 8 號居民陳聖彥先生							
災害類型	洪水									
災損類型與災情描述	梅姬颱風期間，大量降雨導致山區坡面逕流宣洩不及，雨水排放至地勢低窪之中山路、中原路及蘇南路，造成約 200 戶以上民宅遭洪水泥流入侵，尤以中山路一段 206 巷最為嚴重，平均淹水高度為 2.8 公尺，最高淹水達 3.4 公尺；中山路、蘇南路各約 1.5 公里積水，而中原路約 1 公里積水造成交通阻斷。									
災損統計	民宅建物	一般民宅：蘇西里約 200 戶民宅淹水。								
	公共設施	道路：中山路、蘇南路及中原路淹水共約 4,000 公尺長。								
	人命/房舍/道路毀損統計	死亡	共 0 人	失蹤	共 0 人	受傷	共 0 人	房屋受損	共 200 棟	道路損毀
疏散避難情況	疏散時間：21 日 20 點		疏散人數：約 100~200 人							
	原先規劃避難處所：—		本次疏散避難至何處：鎮公所、衛生所							
	補充說明：因豪雨造成積水，206 巷周遭居民乘坐橡皮艇疏散，部份居民至 21 日傍晚或 22 日凌晨才返回自居。									
既有工程設施損壞情形	中原路及蘇南路上多處排水溝遭土石阻塞。									



99年梅姬颱風重大土石災例速報

99年梅姬颱風-宜蘭蘇澳-017

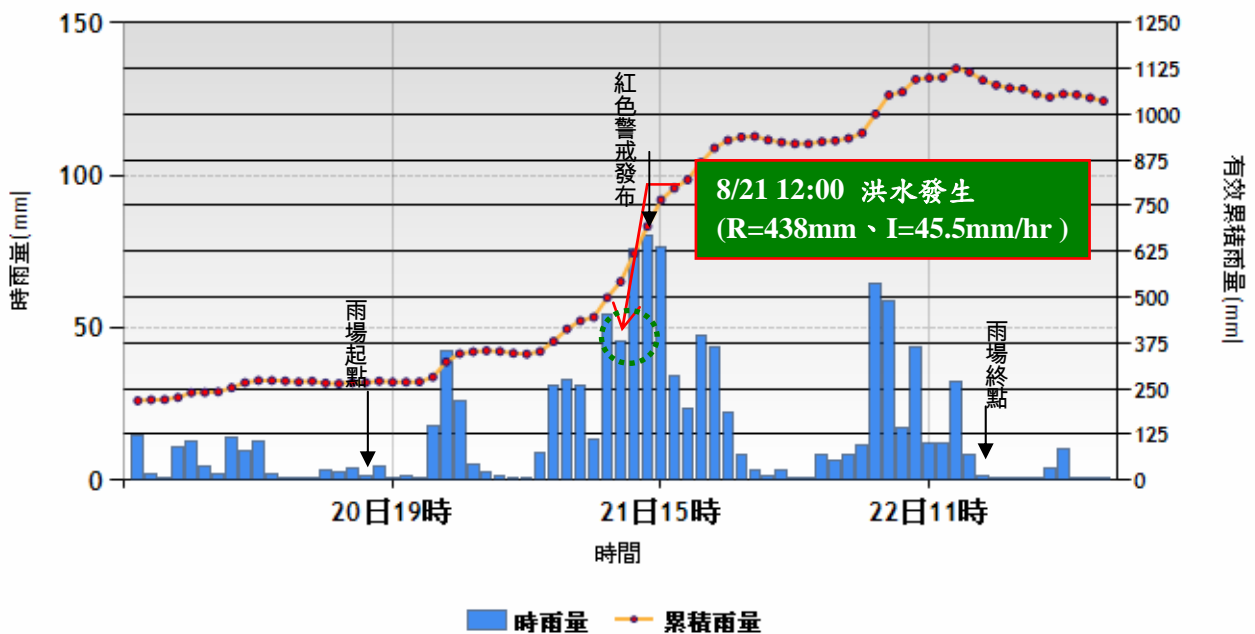
現勘日期：99年11月02日

三、災害發生原因與建議

災害發生原因	蘇西里在地形上屬於地勢較低的區域，三面環繞山脈，且社區南方有宜蘭縣鐵路經過，鐵路兩側圍起圍籬，地勢上形成相對低窪之盆地，如遇豪大雨容易產生洪水災害。梅姬颱風長時間的龐大降雨，使排水設施不足以負擔，又坡面逕流挾帶泥砂淤積排水設施，造成區域大範圍之淹水災情。
二次災害可能性	本區特殊的地理位置加上地勢較低，未來仍有可能產生洪水災害。
目前處置情況	1. 鄉公所清理當地災區，並發放生活物資。 2. 國軍弟兄協助居民清理家園。
建議緊急處置措施	1. 應盡速協助居民清理家園及週遭淤泥。 2. 本區排水設施遭淤埋處，應盡速疏通，以利於積水排除。

四、降雨組體圖

冬山雨量站 降雨組體圖



參考雨量站：宜蘭縣冬山鄉冬山雨量站(測站編號：C0U680)

土石流警戒基準值：600mm

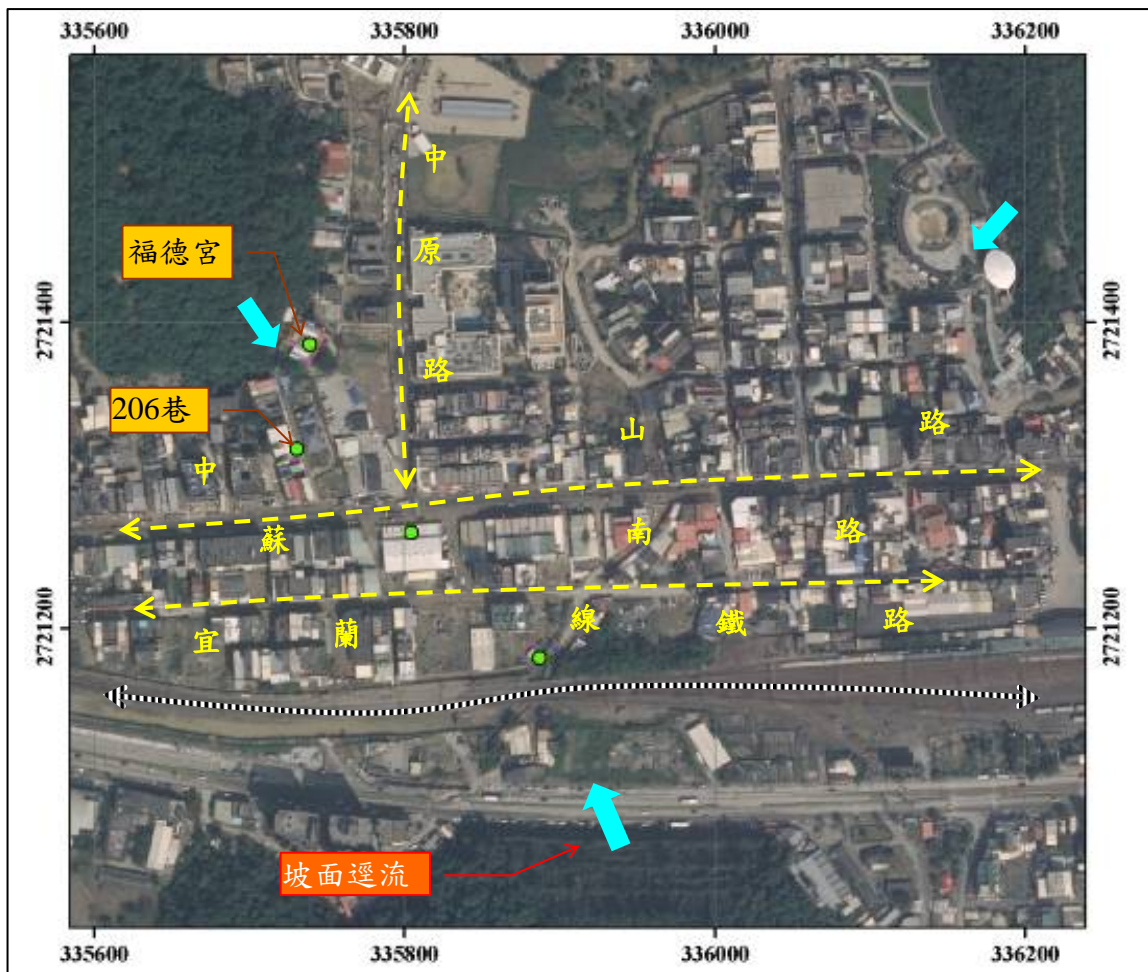
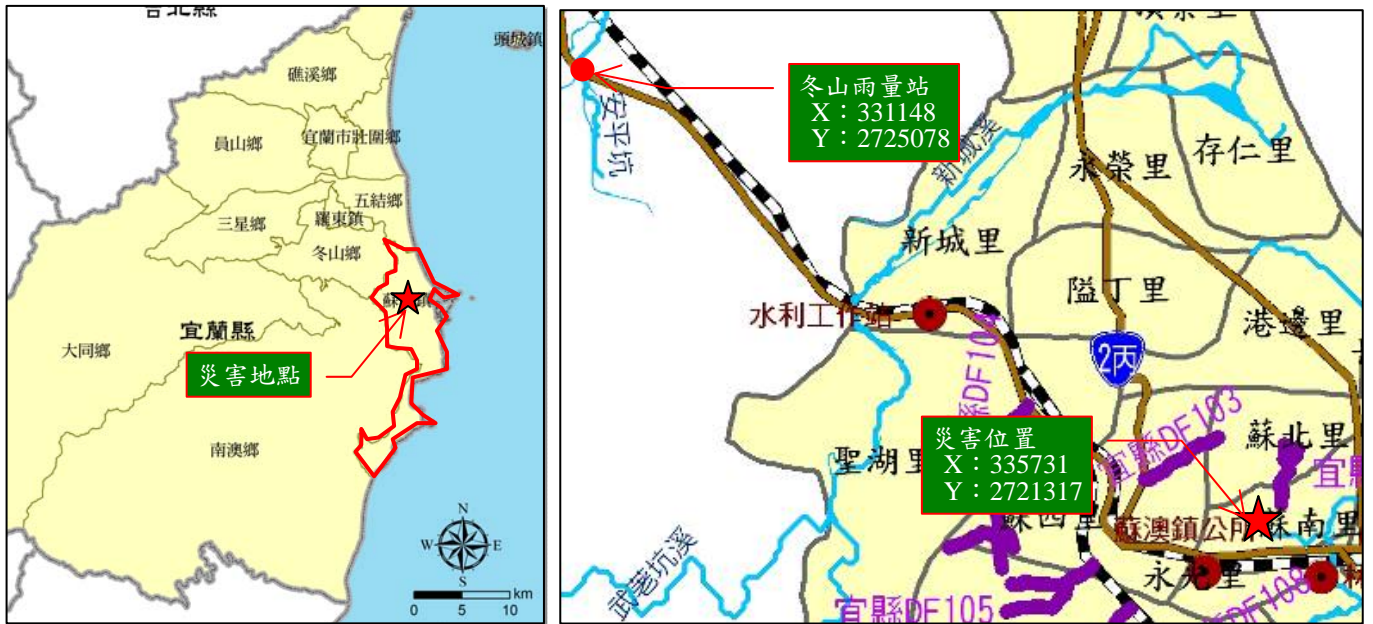


99年梅姬颱風重大土石災例速報

99年梅姬颱風-宜蘭蘇澳-017

現勘日期：99年11月02日

五、災區地理位置圖



註 1：坐標採 TWD97。

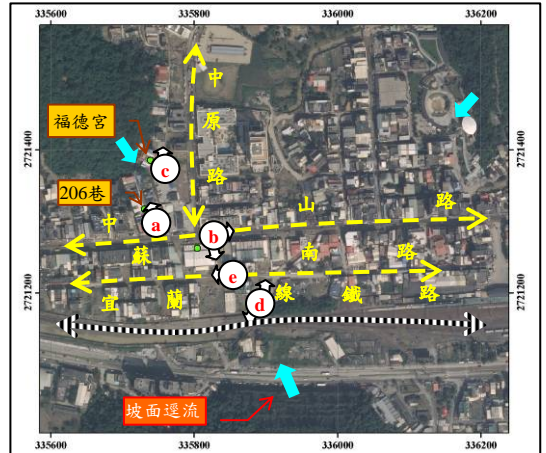
註 2：正射影像圖拍攝日期為 2010 年 10 月 26 日。

99年梅姬颱風重大土石災例速報

99年梅姬颱風-宜蘭蘇澳-017

現勘日期：99年11月02日

六、現況相片(1/3)



99年梅姬颱風重大土石災例速報

99年梅姬颱風-宜蘭蘇澳-017

現勘日期：99年11月02日

六、現況相片(2/3)



99年梅姬颱風重大土石災例速報

99年梅姬颱風-宜蘭蘇澳-017

現勘日期：99年11月02日

六、現況相片(3/3)

