

# 99 年梅姬颱風重大土石災例速報

99 年梅姬颱風-宜蘭蘇澳-020

現勘日期：99 年 11 月 1 日

## 一、災區基本資料

災區行政區域	宜蘭縣蘇澳鎮南正里		
溪流名稱	—	所屬流域	蘭陽河流域
災區土地權屬	山坡地 0%，林班地 0%		
土石流潛勢溪流	<input type="checkbox"/> 是，溪流編號：_____ <input type="checkbox"/> 否，臨時編號：_____ <input checked="" type="checkbox"/> 非土石流災害		
受災地點	地標：天主巷盡頭坡地	GPS 坐標	TWD97 X：337400 Y：2719869
保全對象	民宅建物	一般民宅：天主巷民宅約 40 戶。 寺廟教堂：天主堂。	
	公共設施	道路：天主巷。 電力設施：電線杆等輸配電設施。	
土石流警戒發布	—	土石流警戒基準值	—

## 二、受災情形

災害發生時間	98 年 10 月 21 日 14 時 00 分	資訊來源	受災住戶楊先生							
災害類型	崩塌									
災損類型與災情描述	梅姬颱風期間，天主巷上方坡地崩塌，崩塌長約 80 公尺，寬 15 公尺，造成下方兩戶民宅受損，崩落土石堆積天主巷約 120 公尺。 土石淤埋：天主巷道路與周邊民宅淤埋。									
災損統計	民宅建物	一般民宅：天主巷民宅約 25 戶遭土石堆積淤埋。								
	公共設施	道路：天主巷土石堆積約 120 公尺。								
	人命/房舍/道路毀損統計	死亡	共 0 人	失蹤	共 0 人	受傷	共 0 人	房屋受損	共 25 棟	道路損毀
疏散避難情況	疏散時間：自行疏散。			疏散人數：—						
	原先規劃避難處所：—			本次疏散避難至何處：南天宮香客大樓						
既有工程設施損壞情形	民宅後方擋土牆遭崩塌土石淤埋。									



# 99 年梅姬颱風重大土石災例速報

99 年梅姬颱風-宜蘭蘇澳-020

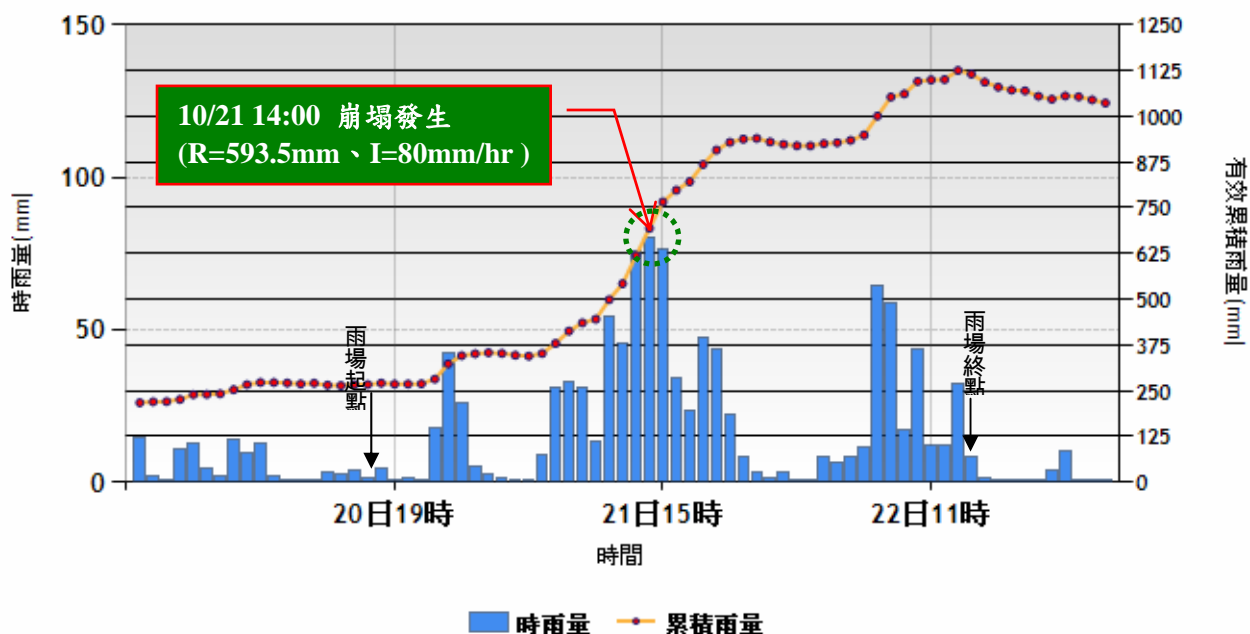
現勘日期：99 年 11 月 1 日

## 三、災害發生原因與建議

災害發生原因	災害地點之岩性屬中新世廬山層，主要為硬頁岩、板岩、千枚岩夾帶砂岩構成，因劈理發達，容易沿劈理扭曲及碎裂，易於剝落風化，加上地形陡峭、地震因子，此處地質條件較為破碎。梅姬颱風結構完整，其外圍環流挾帶豐沛的水氣讓蘇澳地區時雨量達 182 毫米，24 小時累積雨量更是超出 1000 毫米，長時間的龐大降雨使土壤間層理軟化，土壤無法承載自身土重，導致此崩塌災情。
二次災害可能性	崩塌地土石尚未穩定，遇到颱風豪雨勢必持續崩落，目前多處崩塌地均產生崩塌潛勢，現場觀察崩塌地均尚未將土石清理完畢，遇到颱風豪雨必然再次發生災情。
目前處置情況	<ol style="list-style-type: none"> <li>宜蘭縣政府清理天主巷街道，清運土石。</li> <li>國軍協助居民清理家園，並利用砂包設置臨時擋土設施。</li> </ol>
建議緊急處置措施	<ol style="list-style-type: none"> <li>崩塌裸露面多為鬆散土石，隨時有崩落可能，考量崩塌地下方保全住戶安全，應儘速整理坡面土石進行清運。</li> <li>後續整治工程執行前應於豪雨來臨前優先撤離居民，尚未處理之崩塌地以覆蓋物保護裸露面，以免崩塌災情繼續擴大。</li> </ol>

## 四、降雨組體圖

冬山雨量站 降雨組體圖



參考雨量站：宜蘭縣冬山鄉冬山雨量站(測站編號：C0U680)

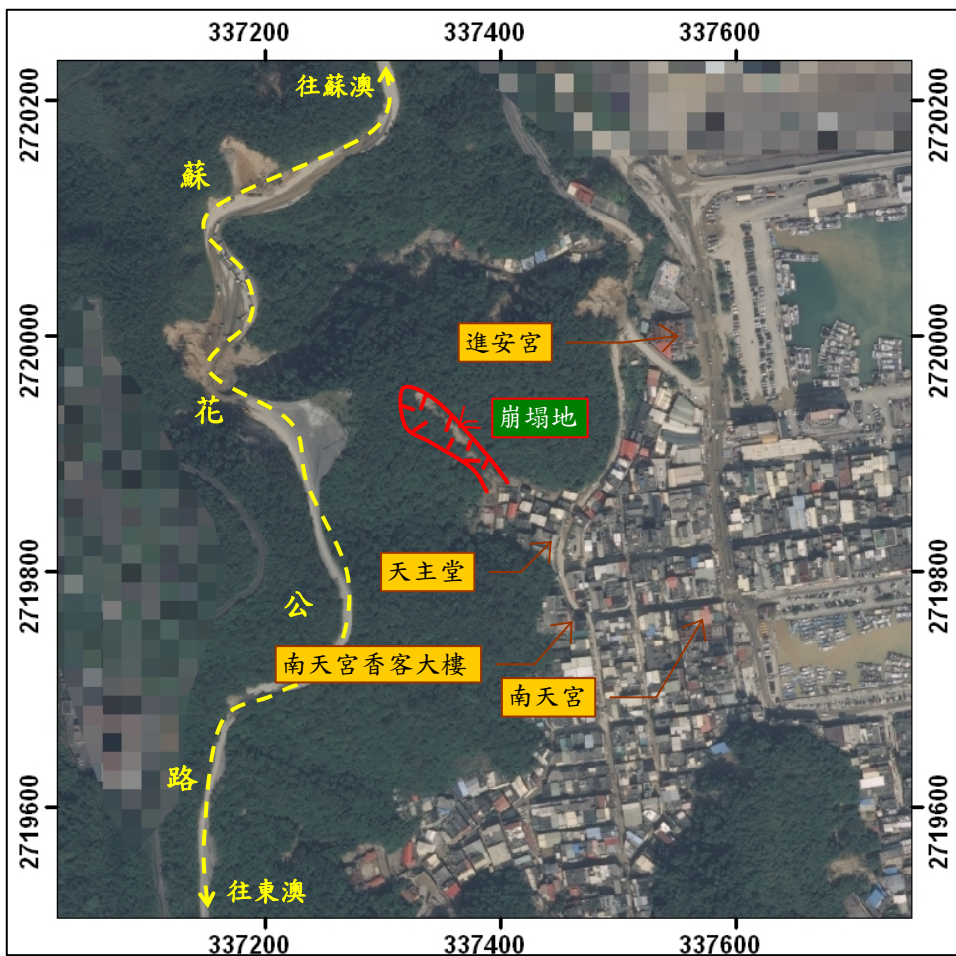
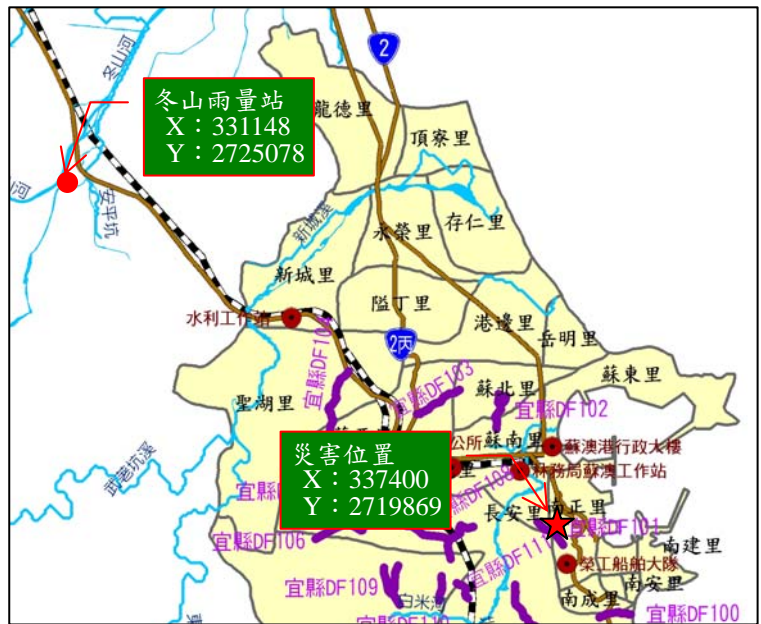
土石流警戒基準值：—

# 99年梅姬颱風重大土石災例速報

99年梅姬颱風-宜蘭蘇澳-020

現勘日期：99年11月1日

## 五、災區地理位置圖



註 1：坐標採 TWD97。

註 2：正射影像圖拍攝日期為 2010 年 10 月 26 日。



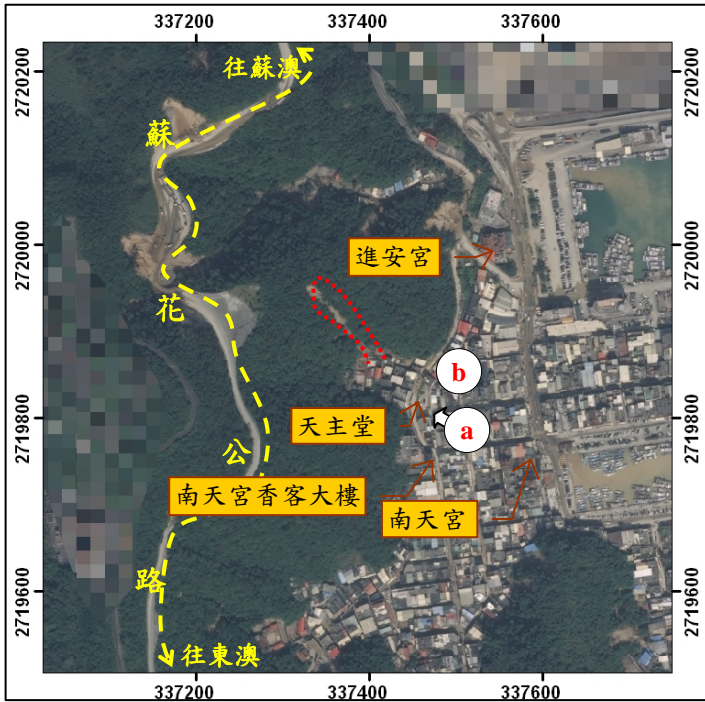


# 99年梅姬颱風重大土石災例速報

99年梅姬颱風-宜蘭蘇澳-020

現勘日期：99年11月1日

## 六、現況相片(1/3)



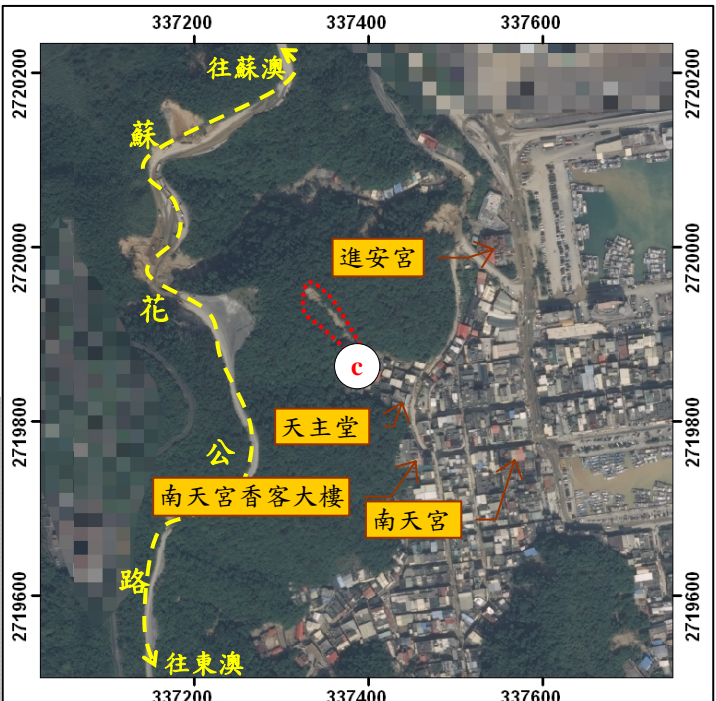
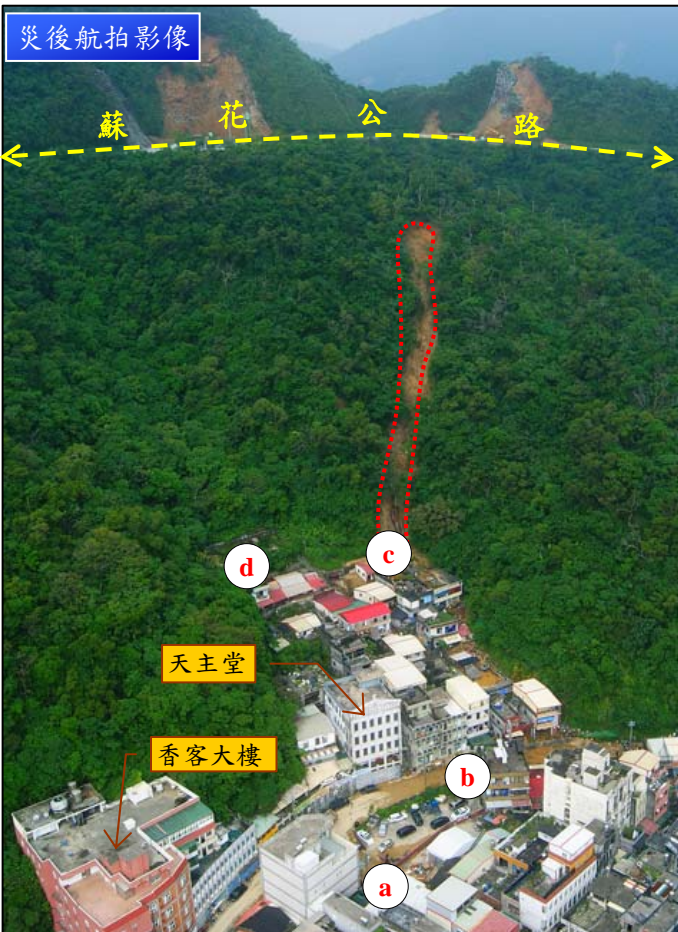


# 99年梅姬颱風重大土石災例速報

99年梅姬颱風-宜蘭蘇澳-020

現勘日期：99年11月1日

## 六、現況相片(2/3)





# 99年梅姬颱風重大土石災例速報

99年梅姬颱風-宜蘭蘇澳-020

現勘日期：99年11月1日

## 六、現況相片(3/3)

