

99 年梅姬颱風重大土石災例速報

99 年梅姬颱風-宜蘭蘇澳-022

現勘日期：99 年 11 月 1 日

一、災區基本資料

災區行政區域	宜蘭縣蘇澳鎮南成里		
溪流名稱	—	所屬流域	蘭陽河流域
災區土地權屬	山坡地 30%		
土石流潛勢溪流	<input type="checkbox"/> 是，溪流編號：_____ <input type="checkbox"/> 否，臨時編號：_____ <input checked="" type="checkbox"/> 非土石流災害		
受災地點	地標：文化巷 (台 2 戊轉力行街盡頭)	GPS 坐標	TWD97 X：337533 Y：2719385
保全對象	民宅建物	一般民宅：文化巷民宅 90 戶。 寺廟教堂：鎮南廟。	
	公共設施	道路：文化巷。 電力設施：電線杆等輸配電設施。	
土石流警戒發布	—	土石流警戒基準值	—

二、受災情形

災害發生時間	99 年 10 月 21 日 12 時 00 分	資訊來源	張誠傑里長							
災害類型	崩塌									
災損類型與災情描述	梅姬颱風期間，文化巷多起崩塌地土石崩落，其中 19 到 22 民宅後方崩塌，造成 20 號民宅損壞，文化巷多數民宅遭崩塌土石堆積，部份土石衝入民宅導致民宅損壞。 土石淤埋：文化巷道路與周邊民宅淤埋。									
災損統計	民宅建物	一般民宅：文化巷民宅約 35 戶遭土石堆積淤埋。								
	公共設施	道路：文化巷土石堆積約 120 公尺。								
	人命/房舍/道路毀損統計	死亡	共 9 人	失蹤	共 0 人	受傷	共 0 人	房屋受損	共 35 棟	道路損毀
疏散避難情況	疏散時間：10 月 21 日中午 12 時。		疏散人數：250 人							
	原先規劃避難處所： —		本次疏散避難至何處： 南方澳消防分隊消防局							
	補充說明：部份受災無法入住房舍住戶於災後寄住於南天宮香客大樓。									
既有工程設施損壞情形	民宅後方擋土牆遭崩塌土石擠壓，導致淤埋或倒塌。									



99 年梅姬颱風重大土石災例速報

99 年梅姬颱風-宜蘭蘇澳-022

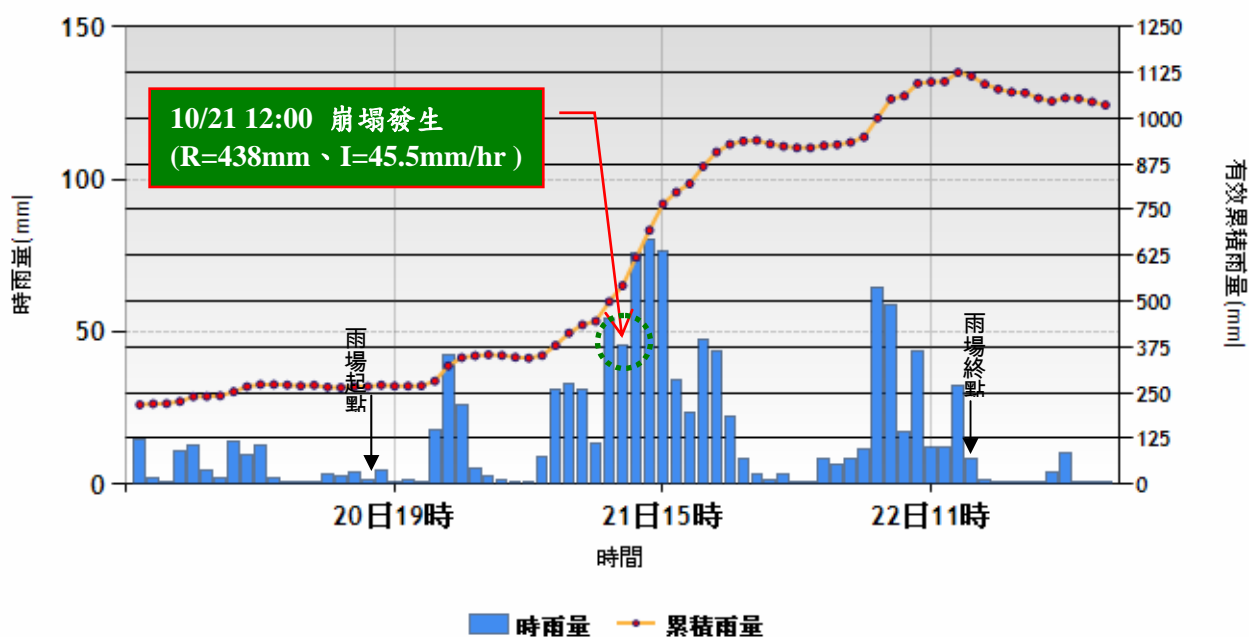
現勘日期：99 年 11 月 1 日

三、災害發生原因與建議

災害發生原因	災害地點之岩性屬中新世廬山層，主要為硬頁岩、板岩、千枚岩夾帶砂岩構成，因劈理發達，容易沿劈理扭曲及碎裂，易於剝落風化，加上地形坡度、地震因子，此處地質條件較為破碎。梅姬颱風結構完整，其外圍環流挾帶豐沛的水氣讓蘇澳地區時雨量達 182 毫米，24 小時累積雨量更是超出 1000 毫米，長時間的龐大降雨使土壤間層理軟化，土壤無法承載自身土重，導致此崩塌災情。
二次災害可能性	崩塌地土石尚未穩定，遇到颱風豪雨勢必持續崩落，目前多處崩塌地均產生崩塌潛勢，現場觀察崩塌地均尚未將土石清理完畢，遇到颱風豪雨必然再次發生災情。
目前處置情況	<ol style="list-style-type: none"> 宜蘭縣工務局派員整理民宅後方堆積土石、將鄰近崩塌地以帆布覆蓋防止雨水沖刷裸露面。 國軍協助居民清理家園。
建議緊急處置措施	<ol style="list-style-type: none"> 崩塌裸露面多為鬆散土石，隨時有崩落可能，考量崩塌地下方保全住戶安全，應儘速整理坡面土石進行清運。 由於鄰近區域山坡有多處崩塌，在後續整治工程執行前應於豪雨來臨前優先撤離居民，尚未處理之崩塌地以覆蓋物保護裸露面，以免崩塌災情繼續擴大。

四、降雨組體圖

冬山雨量站 降雨組體圖



參考雨量站：宜蘭縣冬山鄉冬山雨量站(測站編號：C0U680)

土石流警戒基準值：600mm

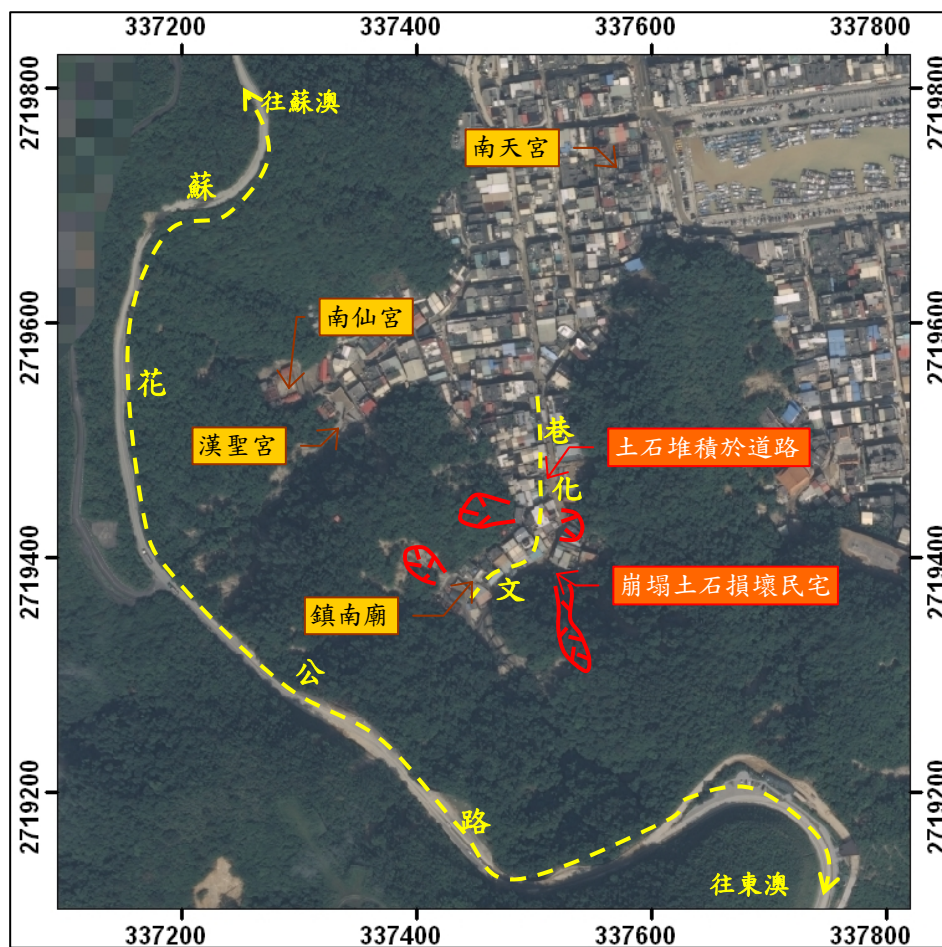


99年梅姬颱風重大土石災例速報

99年梅姬颱風-宜蘭蘇澳-022

現勘日期：99年11月1日

五、災區地理位置圖



註1：坐標採 TWD97。

註2：正射影像圖拍攝日期為 2010 年 10 月 26 日。

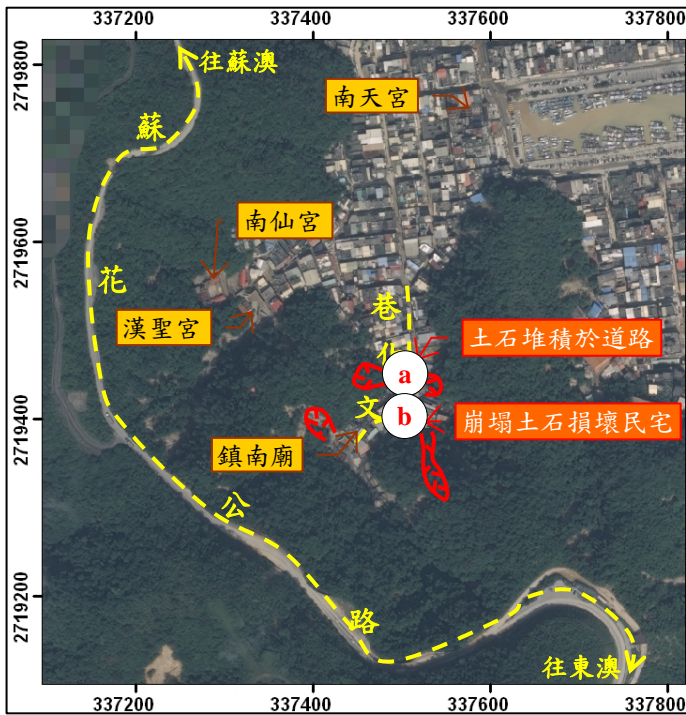


99年梅姬颱風重大土石災例速報

99年梅姬颱風-宜蘭蘇澳-022

現勘日期：99年11月1日

六、現況相片(1/5)

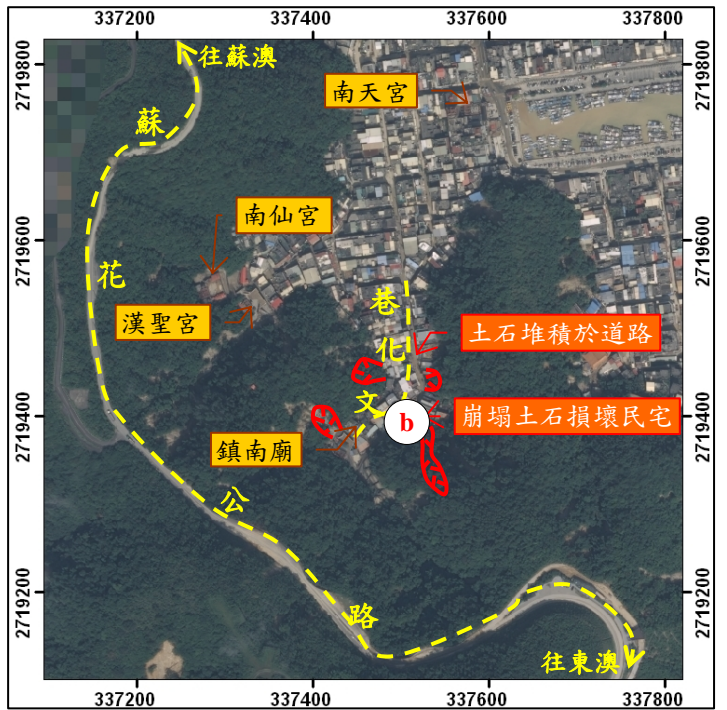


99年梅姬颱風重大土石災例速報

99年梅姬颱風-宜蘭蘇澳-022

現勘日期：99年11月1日

六、現況相片(2/5)

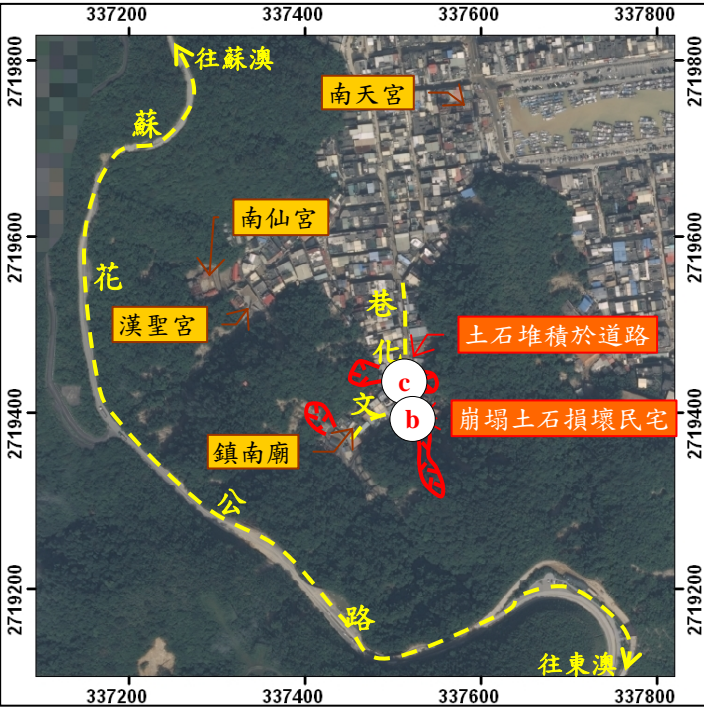
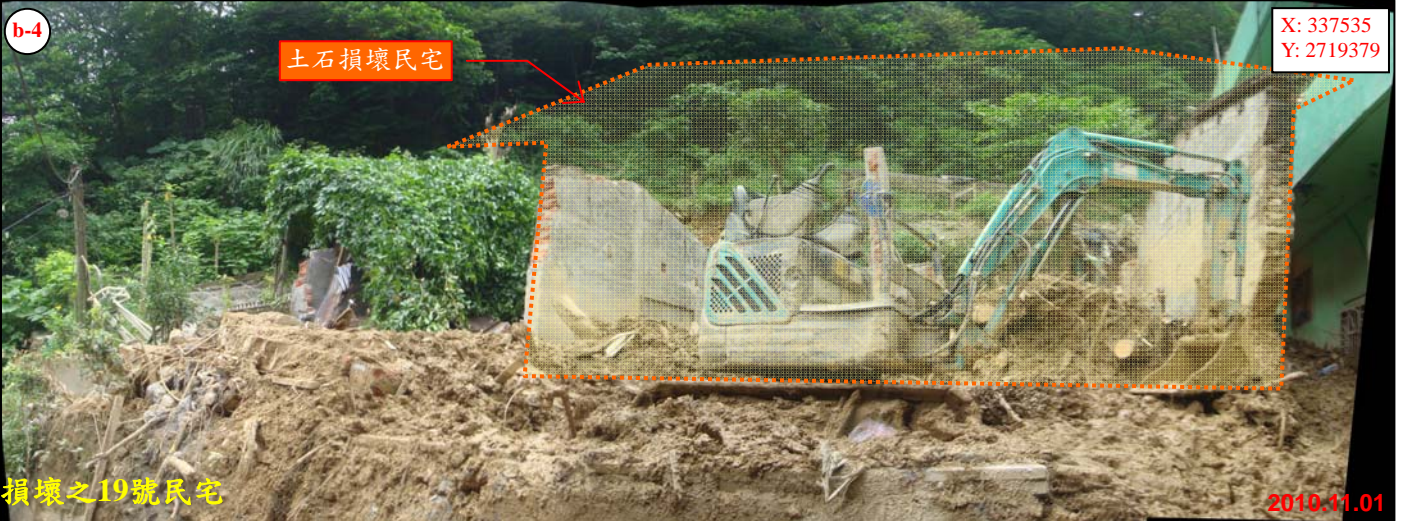


99年梅姬颱風重大土石災例速報

99年梅姬颱風-宜蘭蘇澳-022

現勘日期：99年11月1日

六、現況相片(3/5)



99年梅姬颱風重大土石災例速報

99年梅姬颱風-宜蘭蘇澳-022

現勘日期：99年11月1日

六、現況相片(4/5)



99年梅姬颱風重大土石災例速報

99年梅姬颱風-宜蘭蘇澳-022

現勘日期：99年11月1日

六、現況相片(5/5)

