

## 114 年土砂災例最速報

其他(0518)

## 花蓮縣—秀林鄉崇德村



## 114 年其他(0518)-花蓮秀林-001

- ❖災害發生位置: 台9線 161.2K(匯德隧道北口)、台9線 164.4K
- ❖災害發生時間(台9線 161.2K): 05月18日14時40分
- ❖災害發生時間(台9線 164.4K): 05月18日17時12分
- ❖災害類型: 洪水、崩塌(沖蝕)
- ❖災害發生之有效累積雨量(台9線 161.2K): 43.2mm
- ❖災害發生之有效累積雨量(台9線 164.4K): 98.4mm

註1: 降雨兩組圖資料來源—本署土石流及大規模崩塌防  
災應變系統

註2: 拍攝方位角係以磁北方向0度順時針方向測至目標  
物之水平角。

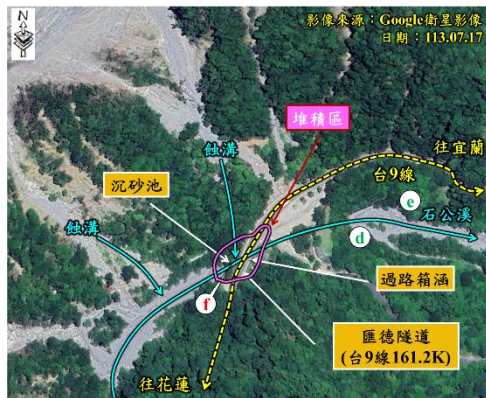
註3: 土石流警戒基準值係以發生時間事件所在村里為準。

## ❖災損描述與統計:

❖災情描述: 台9線 161.2K(匯德隧道北口)之石公溪及蝕溝逕流進入沉砂池後, 由過路箱涵排至下游, 但5月18日之午後雷陣雨致使過路箱涵無法快速宣洩逕流, 造成高含砂水流溢流於路面, 石公溪左岸邊坡因0403地震造成大量土砂堆積於坡腳, 成為本次災害之主要土砂來源。而台9線 164.4K 之上邊坡亦因0403地震有土砂堆積於坡腳, 致使暴雨時, 蝕溝逕流冲刷坡面土砂, 並淤滿過路箱涵, 進而使高含砂水流溢流於路面。

❖災害規模: 台9線 161.2K 堆積範圍長約40公尺, 寬約80公尺, 面積約3,200平方公尺, 平均堆積深度約0.5公尺, 堆積土方量約1,600立方公尺; 164.4K 堆積範圍長約15公尺, 寬約30公尺, 面積約450平方公尺, 平均堆積深度約0.1公尺, 堆積土方量約45立方公尺, 總堆積土方量約1,645立方公尺。

❖災損統計: 台9線 161.2K 淤埋長度約80公尺; 164.4K 淤埋長度約30公尺, 共110公尺。



優質、效率、團隊

農業部農村發展及水土保持署