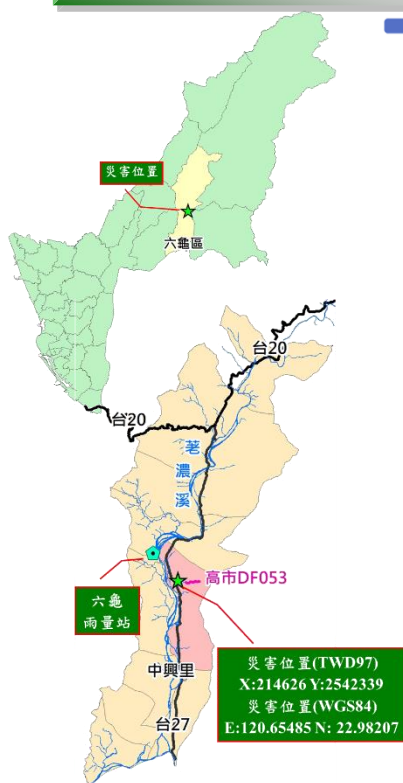


## 114年土砂災例最速報

其他(0627)

## 高雄市一六龜區中興里



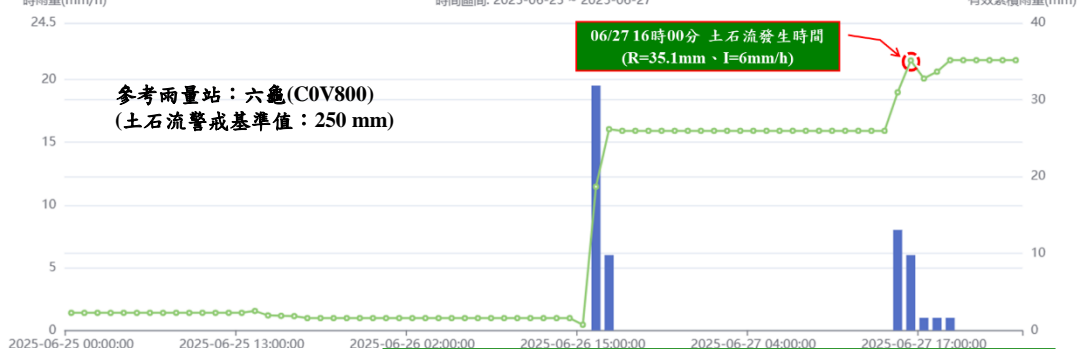
時雨量 ETR2 ETR1 總累積雨量

時雨量(mm/h)

歷史雨量組體圖

時間區間: 2025-06-25 ~ 2025-06-27

有效累積雨量(mm)



參考雨量站：六龜(C0V800)  
(土石流警戒基準值：250 mm)

## 114年其他(0627)-高雄六龜-001

- 災害發生位置：般若精舍(高市 DF053)
- 災害發生時間：06月27日16時
- 災害類型：崩塌(山崩、沖蝕)
- 災害發生之有效累積雨量：35.1mm

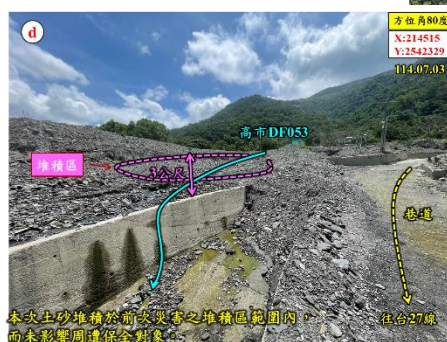
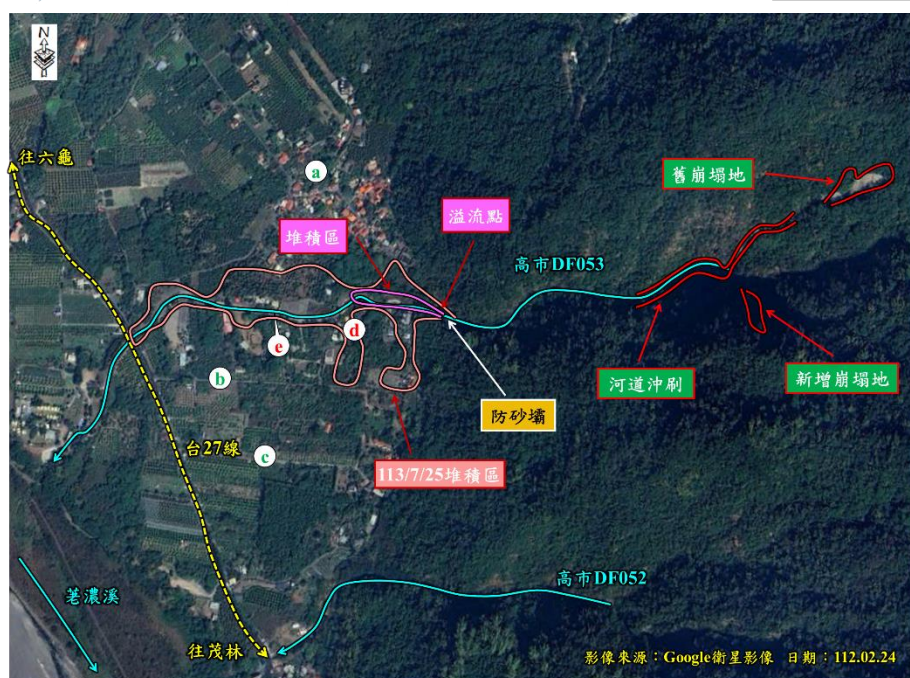
- 註1: 降雨組體圖資料來源一本署土石流及大規模崩塌防災應變系統  
註2: 拍攝方位角係以磁北方向0度順時針方向測至目標物之水平角。  
註3: 發生時間為推估時間。  
註4: 土石流警戒基準值係以發生時間事件所在村里為準。

## 災害描述與統計：

✓災害描述：般若精舍(高市 DF053)因6月26及27日之午後雷陣雨，造成源頭有新增崩塌，而舊崩塌地雖未明顯擴大，但受降雨沖刷而有土砂流出，此外崩塌地下游亦有河道沖刷之情形，土砂流出後於防砂壩下游堆積，因尚堆積於前次災害之堆積區範圍內，而未影響周遭保全對象，下游河道於災害前已完成清疏工程，尚可保持通水斷面。

✓災害規模：崩塌範圍長約100公尺，平均寬度約30公尺，面積約3,000平方公尺，平均崩塌深度約1公尺，崩塌土方量約3,000立方公尺；河道沖刷範圍長約300公尺，平均寬度約10公尺，面積約3,000平方公尺，平均沖刷深度約1公尺，沖刷土方量約3,000立方公尺；堆積範圍長約200公尺，平均寬度約10公尺，面積約2,000平方公尺，平均堆積深度約3公尺，堆積土方量約6,000立方公尺。

✓災損統計：無。



優質、效率、團隊

農業部農村發展及水土保持署