

114 年土砂災例最速報

0728 豪雨

彰化縣一二水鄉倡和村



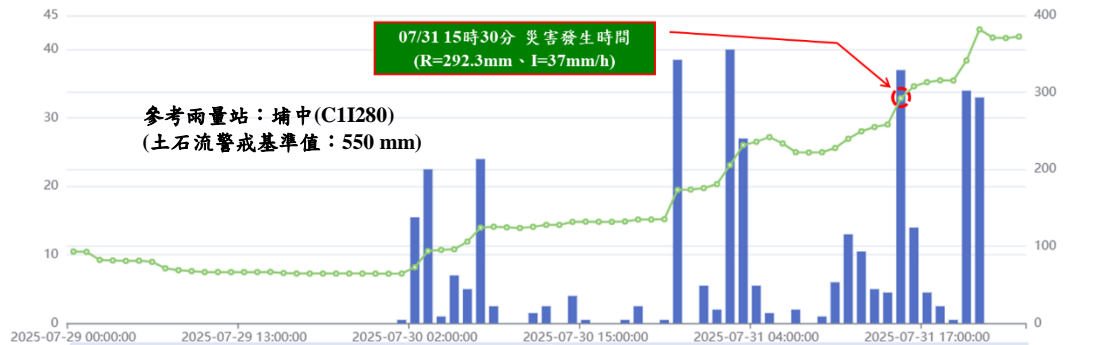
時雨量 ETR2 ETR1 總累積雨量

歷史雨量組圖圖

時間區間: 2025-07-29 ~ 2025-07-31

有效累積雨量(mm)

時雨量(mm/h)



參考雨量站：埔中(C11280)
(土石流警戒基準值：550 mm)

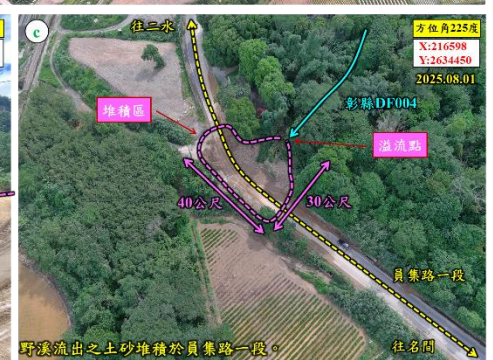
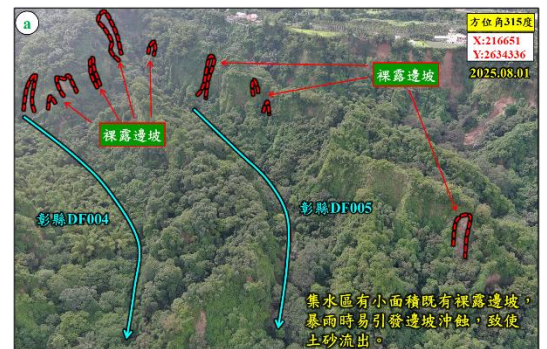
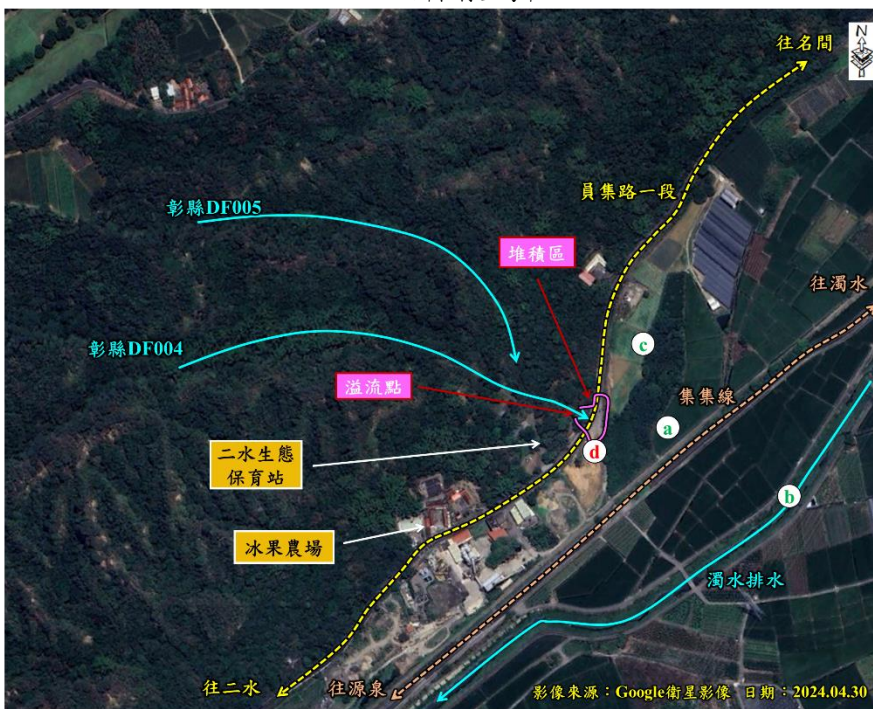
114 年 0728 豪雨-彰化二水-001

- ❖災害發生位置：彰縣 DF004、彰縣 DF005
- ❖災害發生時間：07 月 31 日 15 時 30 分
- ❖災害類型：崩塌(沖蝕)
- ❖災害發生之有效累積雨量：292.3mm

註1：降雨組圖資料來源一本署土石流及大規模崩塌防災應變系統
註2：拍攝方位角係以磁北方向0度順時針方向測至目標物之水平角。
註3：發生時間為推估時間。
註4：土石流警戒基準值係以發生時間事件所在村里為準。

❖災損描述與統計：

- ❖災情描述：彰縣 DF004、彰縣 DF005 因西南氣流帶來之降雨，使集水區小面積既有裸露邊坡，引發邊坡沖蝕，而野溪植生現況覆蓋良好，推測土砂來自源頭裸露坡面，其土砂流出後損毀員集路一段上邊坡之擋土牆，並將土砂堆積於道路上，現況已初步將土砂清除，維持道路通行。
- ❖災害規模：堆積範圍長約 30 公尺，平均寬度約 40 公尺，面積約 600 平方公尺，平均堆積深度約 1 公尺，堆積土方量約 600 立方公尺。
- ❖災損統計：道路淤埋長度約 40 公尺。



優質、效率、團隊

農業部農村發展及水土保持署