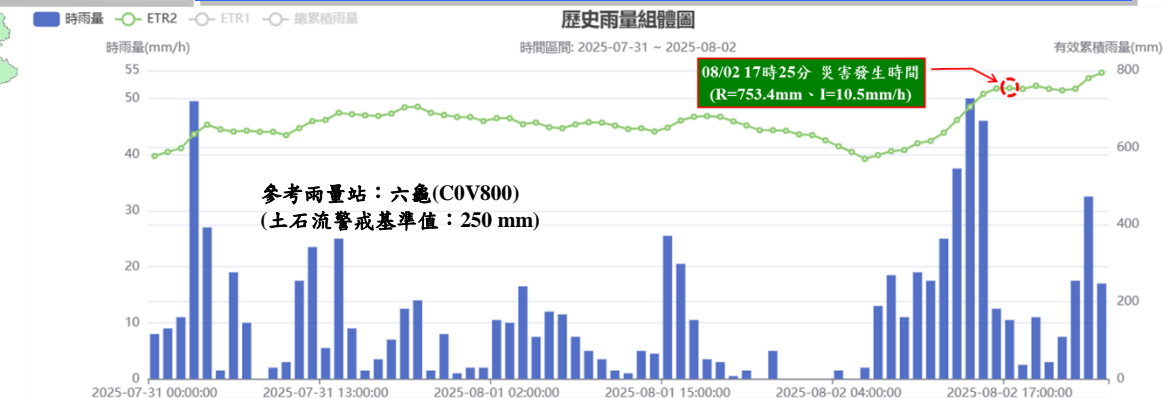
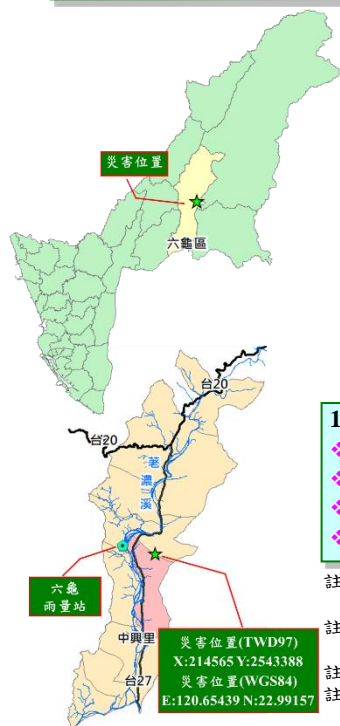


114 年土砂災例最速報

0728 豪雨

高雄市一六龜區中興里



114 年 0728 豪雨-高雄六龜-003

- ❖災害發生位置：靈象山入口
- ❖災害發生時間：08月02日17時25分
- ❖災害類型：崩塌(山崩)、土石流
- ❖災害發生之有效累積雨量：753.4mm

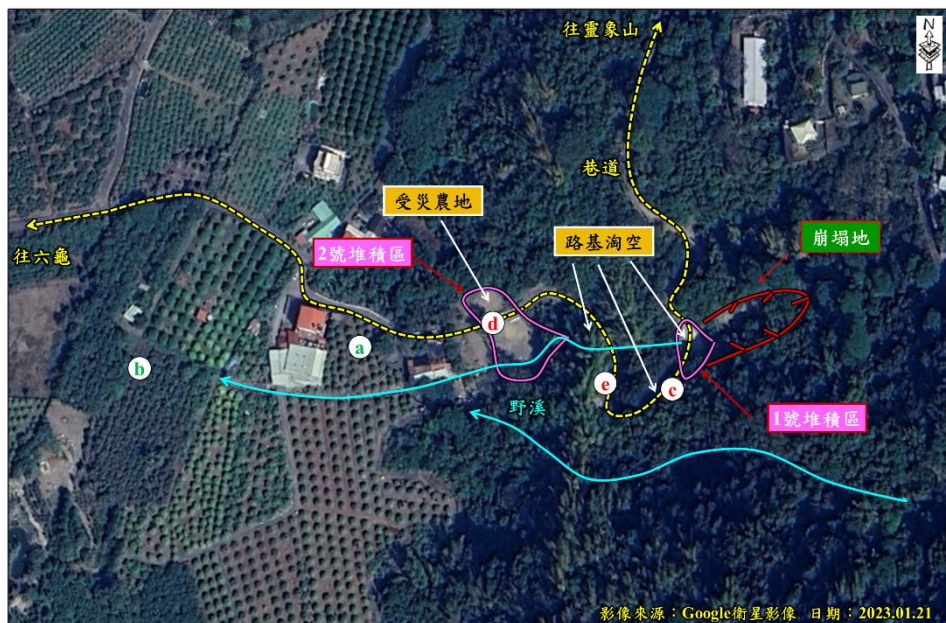
註1：降雨組體圖資料來源一本署土石流及大規模崩塌防災應變系統
 註2：拍攝方位角係以磁北方向0度順時針方向測至目標物之水平角。
 註3：發生時間為推估時間。
 註4：土石流警戒基準值係以發生時間事件所在村里為準。

❖災損描述與統計：

✓災情描述：靈象山入口因西南氣流帶來之連日降雨，使道路上邊坡有崩塌發生，且土砂堆積於道路，此外逕流亦造成多處路基掏空，崩塌土砂除堆積於坡趾外，亦受洪水運移至下游農地(香蕉園)堆積。

✓災害規模：崩塌範圍長約50公尺，平均寬度約15公尺，面積約750平方公尺，平均崩塌深度約2.5公尺，崩塌土方量約1,875立方公尺。1號堆積範圍長約20公尺，最大寬度約25公尺，面積約250平方公尺，平均堆積深度約1.5公尺，堆積土方量約375立方公尺；2號堆積範圍長約30公尺，平均寬度約50公尺，面積約1,500平方公尺，平均堆積深度約1公尺，堆積土方量約1,500立方公尺。

✓災損統計：農地淤埋面積約1,500平方公尺、道路淤埋長度約50公尺、3處路基掏空。



影像來源：Google衛星影像，日期：2023.01.21

