

114 年土砂災例最速報

0728 豪雨

臺南市—柳營區旭山里



時雨量 ETR2 ETR1 總累積雨量



114 年 0728 豪雨-臺南柳營-001

- 災害發生位置: 旭山里麻埔 21 號
- 災害發生時間: 08 月 02 日 21 時
- 災害類型: 崩塌(山崩)
- 災害發生之有效累積雨量: 262.4mm

註 1: 降雨組體圖資料來源—本署土石流及大規模崩塌防災應變系統

註 2: 拍攝方位角係以磁北方向 0 度順時針方向測至目標物之水平角。

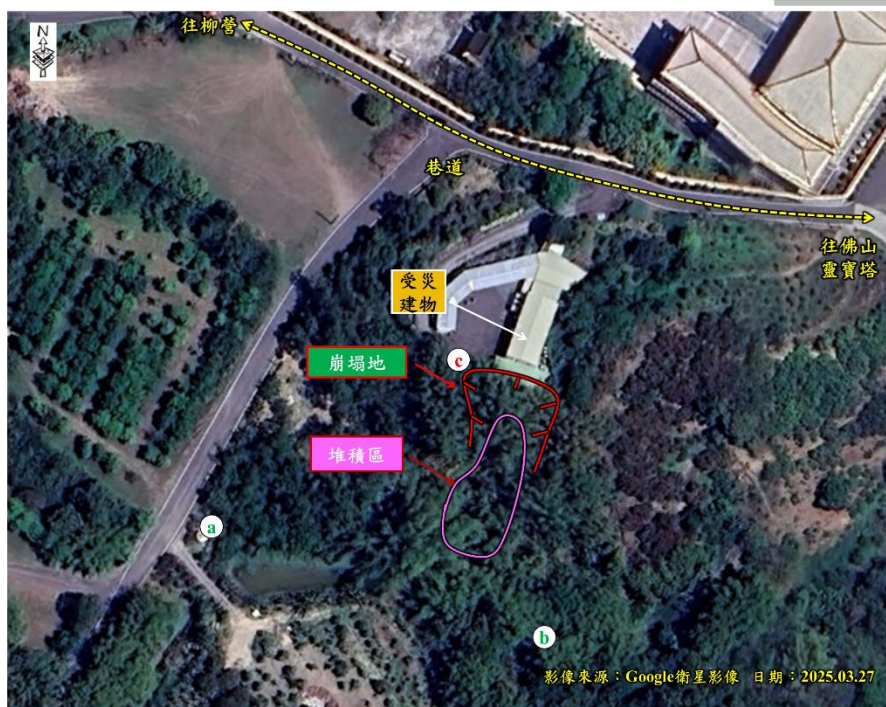
註 3: 發生時間為推估時間。

災害描述與統計:

災害描述: 旭山里麻埔 21 號因西南氣流帶來之連日降雨, 造成民房下邊坡發生崩塌, 崩塌土砂堆積於坡趾, 現況已打設臨時擋土設施防止崩塌地持續擴大, 並於臨時擋土設施後方填入土石, 維持建物地基。

災害規模: 崩塌範圍長約 10 公尺, 平均寬度約 30 公尺, 面積約 300 平方公尺, 平均崩塌深度約 10 公尺, 崩塌土方量約 3,000 立方公尺。堆積範圍長約 30 公尺, 平均寬度約 20 公尺, 面積約 600 平方公尺, 平均堆積深度約 5 公尺, 堆積土方量約 3,000 立方公尺。

災害統計: 1 棟建物損毀。



優質、效率、團隊

農業部農村發展及水土保持署