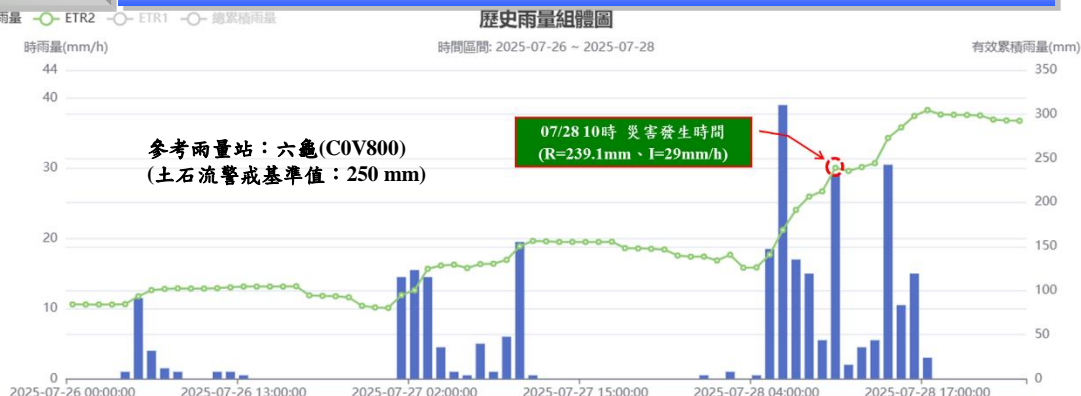
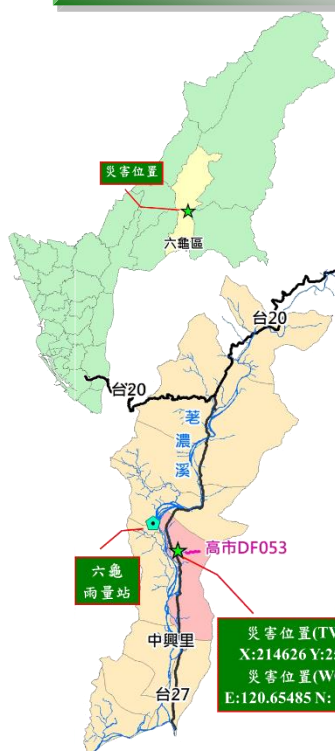


## 114 年土砂災例最速報

0728 豪雨

高雄市一六龜區中興里



## 114 年 0728 豪雨-高雄六龜-005

- 災害發生位置: 般若精舍(高市 DF053)
- 災害發生時間: 07 月 28 日 10 時
- 災害類型: 土石流
- 災害發生之有效累積雨量: 239.1mm

註 1: 降雨組體圖資料來源一本署土石流及大規模崩塌防災應變系統

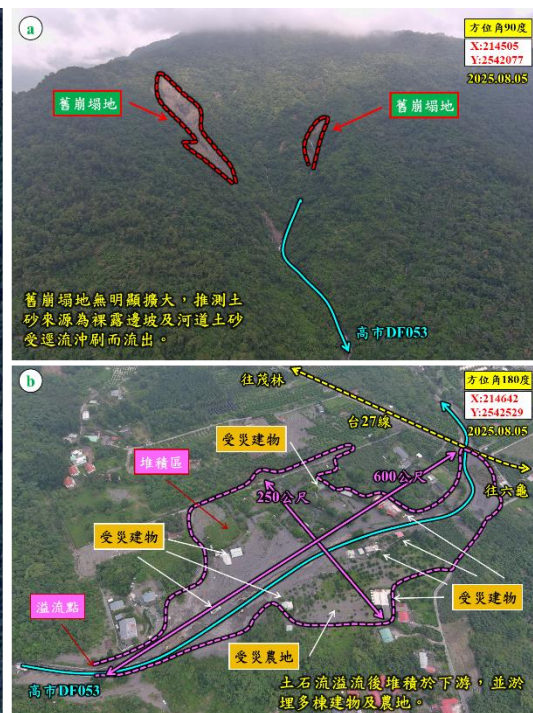
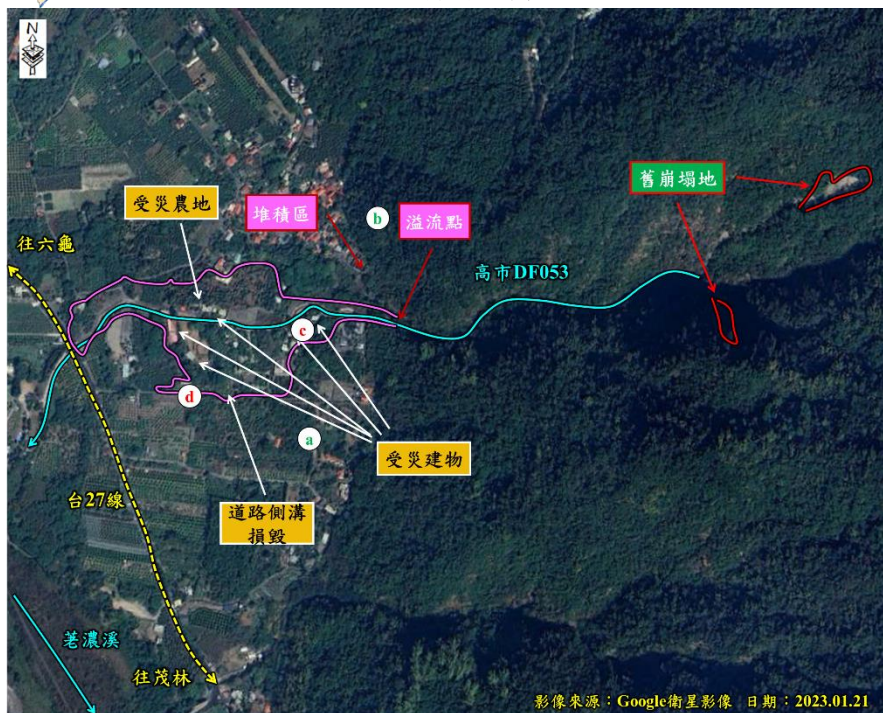
註 2: 拍攝方位角係以磁北方向 0 度順時針方向測至目標物之水平角。

註 3: 發生時間為推估時間。

註 4: 土石流警戒基準值係以發生時間事件所在村里為準。

## 災害描述與統計:

- 災害描述: 般若精舍(高市 DF053)因西南氣流帶來之連日降雨引發土石流, 由於舊崩塌地無明顯擴大, 推測土砂來源為裸露邊坡及河道土砂受逕流冲刷而流出, 土石流溢流後堆積於下游, 並淤埋多棟建物、農地及道路, 並造成部分道路側溝損毀。
- 災害規模: 堆積範圍長約 600 公尺, 平均寬度約 250 公尺, 面積約 150,000 平方公尺, 平均堆積深度約 2 公尺, 堆積土方量約 300,000 立方公尺。
- 災害統計: 12 棟建物遭土砂淤埋、道路淤埋長度約 600 公尺、農地淤埋約 25,000 平方公尺。



優質、效率、團隊

農業部農村發展及水土保持署