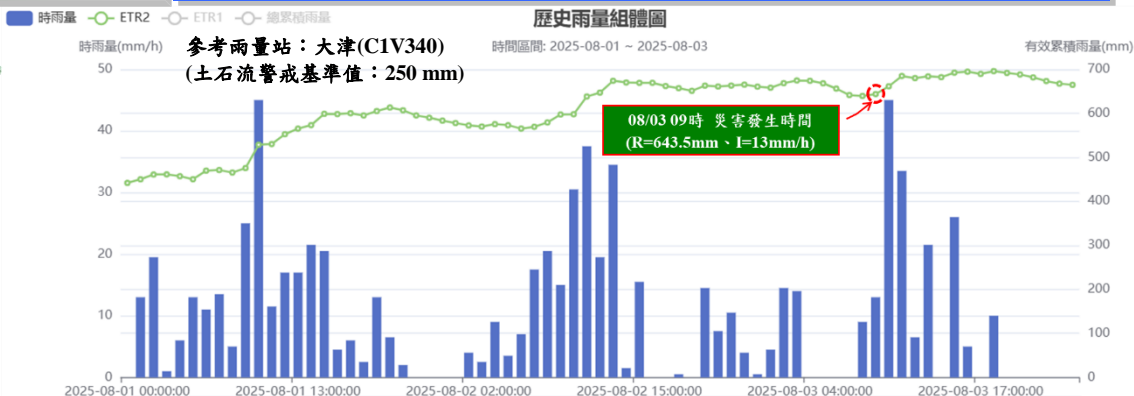
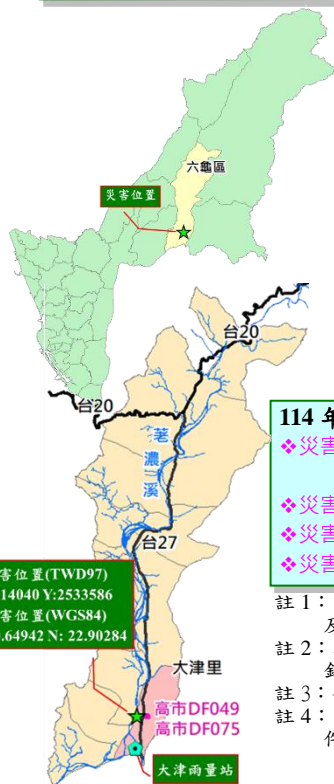


114 年土砂災害例最速報

0728 豪雨

高雄市一六龜區大津里



114 年 0728 豪雨-高雄六龜-007

- ❖災害發生位置：津鳳宮(高市 DF075)、高市 DF049
- ❖災害發生時間：08 月 03 日 09 時
- ❖災害類型：土石流、崩塌(山崩)
- ❖災害發生之有效累積雨量：643.5mm

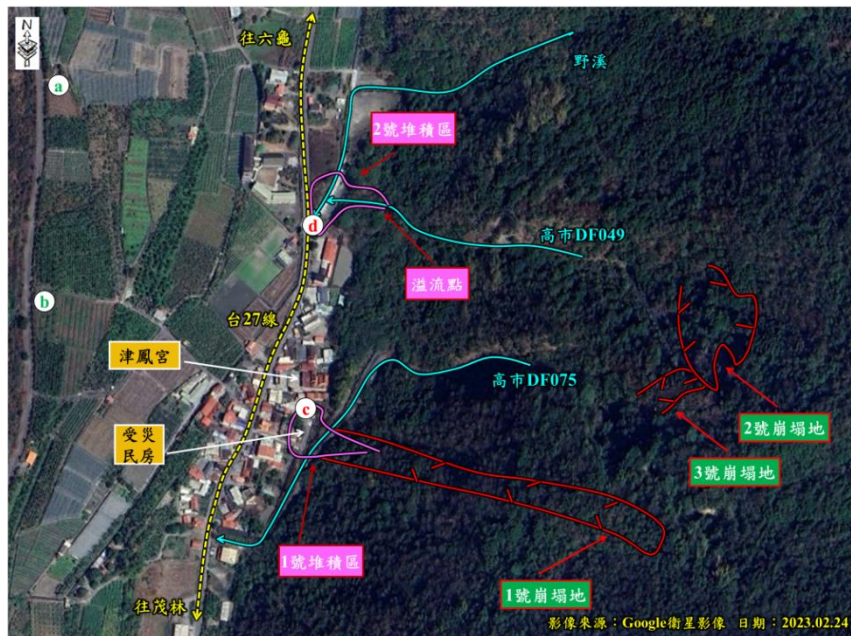
❖災損描述與統計：

- ✓災情描述：津鳳宮(高市 DF075)、高市 DF049 因西南氣流帶來之連日降雨，造成溪流左岸(1 號崩塌地)及源頭(2、3 號崩塌地)有新生崩塌，高市 DF075 產生之土砂崩落後阻塞河道，並持續向下方堆積於民房後方，高市 DF049 之土砂流出後阻塞過路箱涵後堆積於台 27 線旁之道路排水路上。
- ✓災損統計：1 棟民房遭土石流入。

- 註 1：降雨組體圖資料來源一本署土石流及大規模崩塌防災應變系統
- 註 2：拍攝方位角係以磁北方向 0 度順時針方向測至目標物之水平角。
- 註 3：發生時間為推估時間。
- 註 4：土石流警戒基準值係以發生時間事件所在村里為準。

災害規模					
區位	長(公尺)	平均寬(公尺)	面積(平方公尺)	平均深度(公尺)	體積(立方公尺)
1號崩塌地	300	20	6,000	2	12,000
1號堆積區	100	60	6,000	2	12,000
2號崩塌地	80	80	6,400	2	12,800
2號堆積區	100	80	8,000	1.6	12,800
3號崩塌地	50	20	1,000	2	2,000

總崩塌土方量約26,800立方公尺、總堆積土方量約24,800立方公尺



優質、效率、團隊

農業部農村發展及水土保持署