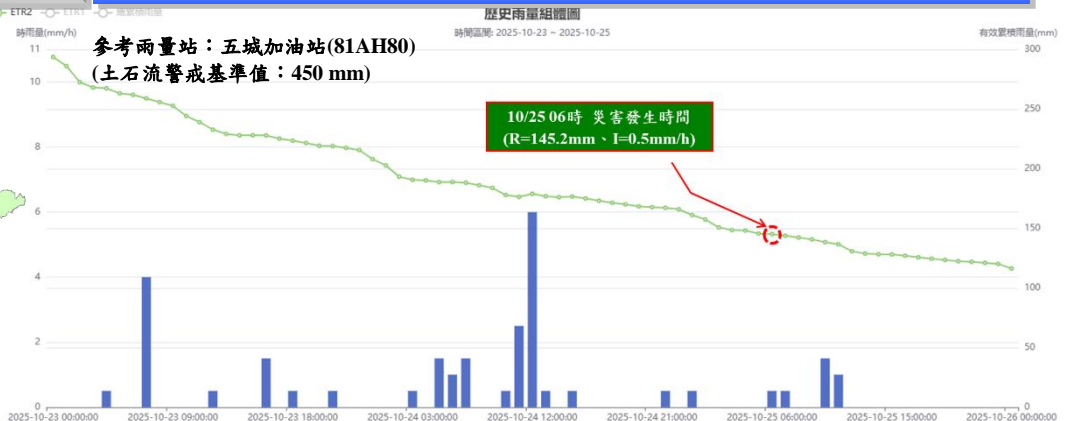


## 114 年土砂災例最速報

1020 豪雨

新 北 市—新店區日興里



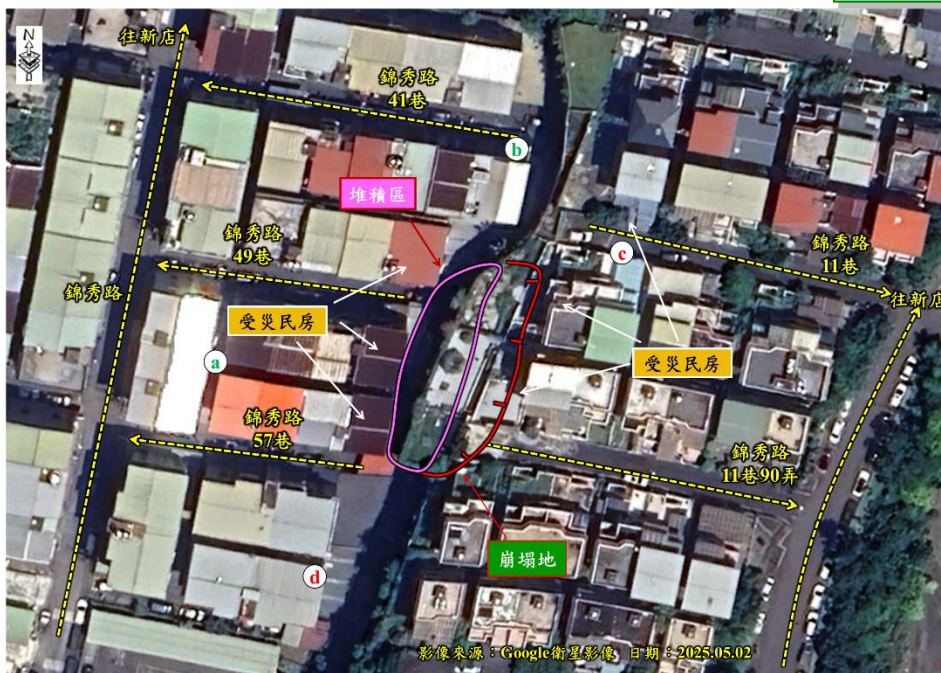
## 114 年 1020 豪雨-新北新店-001

- 災害發生位置: 錦秀、碧瑤社區
- 災害發生時間: 10 月 25 日 06 時
- 災害類型: 崩塌(山崩)
- 災害發生之有效累積雨量: 145.2mm

註 1: 降雨組圖資料來源一本署土石流及大規模崩塌防災應變系統  
註 2: 拍攝方位角係以磁北方向 0 度順時針方向測至目標物之水平角。  
註 3: 發生時間為推估時間。  
註 4: 土石流警戒基準值係以發生時間事件所在村里為準。

## 災害描述與統計:

- 災情描述: 錦秀、碧瑤社區因東北季風帶來之連日降雨, 造成擋土牆倒塌, 崩塌原因推測為土體水壓力上升所致, 擋土牆倒塌後上、下層銜接面斷裂, 並斜靠於錦秀社區 3 棟民房, 碧瑤社區之民房因地基坍方, 房屋下方已鏤空, 錦秀路 11 巷 76 號房屋地基則有裂隙產生。
- 災害規模: 崩塌範圍長約 10 公尺, 平均寬度約 50 公尺, 面積約 500 平方公尺, 平均崩塌深度約 10 公尺, 崩塌土方量約 5,000 立方公尺。堆積範圍長約 10 公尺, 平均寬度約 50 公尺, 面積約 500 平方公尺, 平均堆積深度約 10 公尺, 堆積土方量約 5,000 立方公尺。
- 災害統計: 錦秀社區 3 棟 15 戶民房遭擋土牆撞擊, 碧瑤社區 4 棟 4 戶民房遭破壞。



優質、效率、團隊

農業部農村發展及水土保持署