

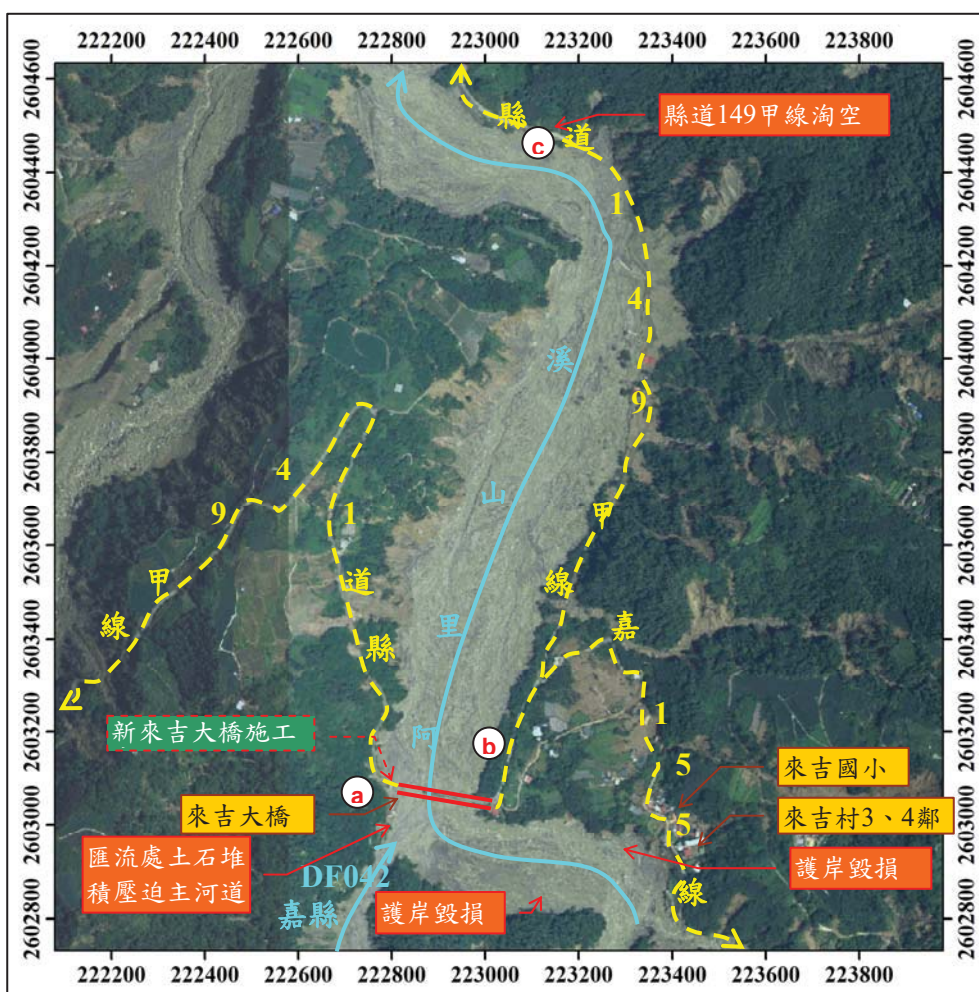
# 101 年 0610 豪雨災例復勘報告

101 年 0610 豪雨-嘉義阿里山-001

復勘日期：102 年 06 月 04 日

## 一、災區復勘現況(1/3)

災害案件編號	101 年 0610 豪雨-嘉義阿里山-001	
災區行政區域	嘉義縣阿里山鄉來吉村	
災害類型	土石流	
災害發生時間	101 年 6 月 12 日 11 時	
復勘日期	102 年 06 月 04 日	
植被覆蓋情況	植生調查之覆蓋度與所占空間區分等級： <input type="checkbox"/> A(<5%) <input type="checkbox"/> B(5-25%) <input checked="" type="checkbox"/> C(26-50%) <input type="checkbox"/> D(51-75%) <input type="checkbox"/> E(76-100%)	
工程改善措施紀錄	權責機關	嘉義縣阿里山鄉公所
	執行期間	復勘時刻正修復新來吉大橋
	工程內容概述與執行情況	101 年度完成的「來吉橋砌石護岸工程」被沖毀，目前配合新來吉大橋新建工程，針對周邊河段進行整理。
災害潛勢(環境變異說明)	嘉縣 DF042 仍有大量土砂堆積，遇颱風豪雨易仍可能使大量土砂下移，主河道受壓迫可能造成溪水流向改變，危及來吉大橋與來吉社區安全。建議定期疏通河道土砂，維持河道流路，施作整流及防砂設施，減少縱橫向沖刷情形。	



# 101年0610豪雨災例復勘報告

101年0610豪雨-嘉義阿里山-001

復勘日期：102年06月04日

## 一、災區復勘現況(2/3)

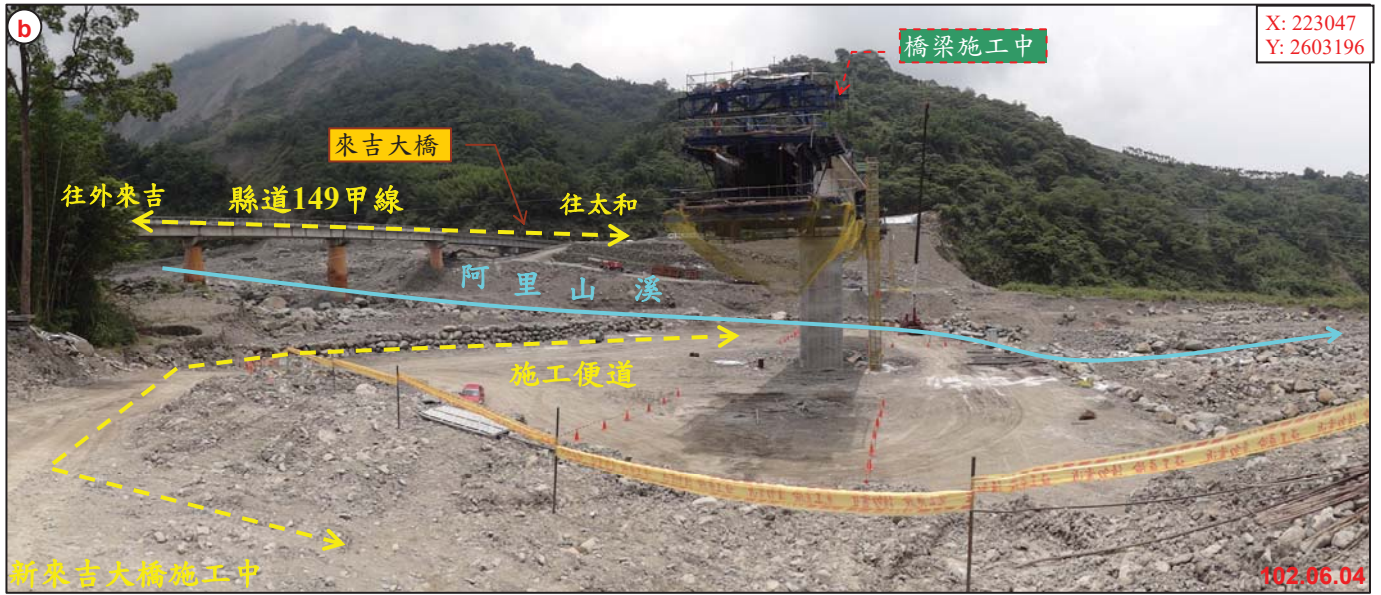


# 101年0610豪雨災例復勘報告

101年0610豪雨-嘉義阿里山-001

復勘日期：102年06月04日

## 一、災區復勘現況(3/3)

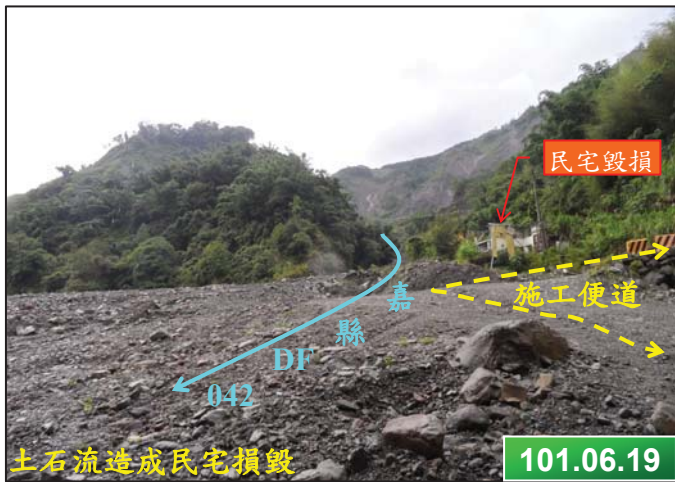
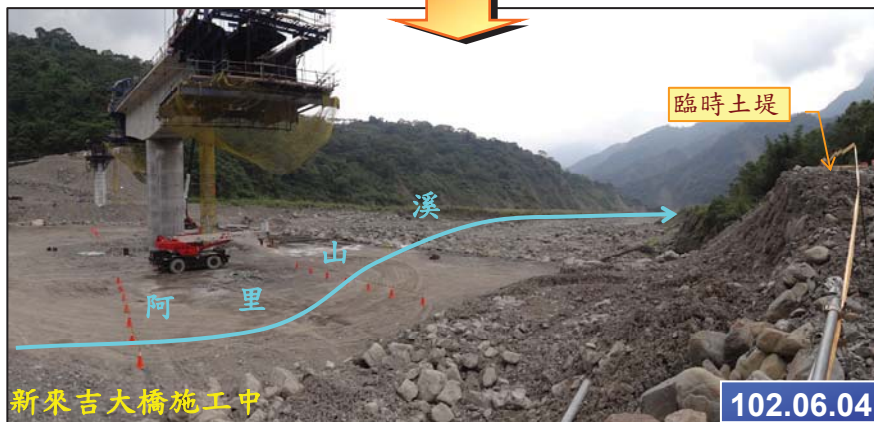


# 101年0610豪雨災例復勘報告

101年0610豪雨-嘉義阿里山-001

復勘日期：102年06月04日

## 二、災區照片比較(1/2)



# 101年0610豪雨災例復勘報告

101年0610豪雨-嘉義阿里山-001

復勘日期：102年06月04日

## 二、災區照片比較(2/2)

