

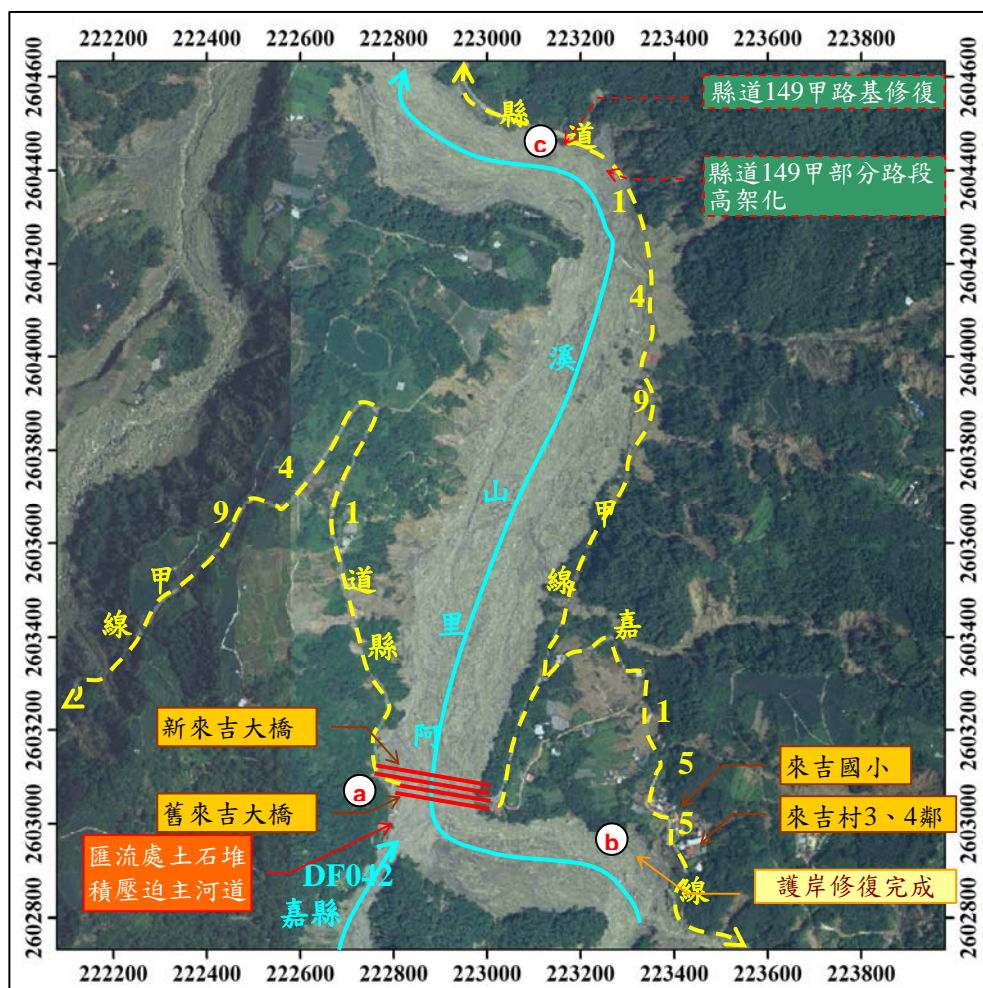
101 年 0610 豪雨災例復勘報告

101 年 0610 豪雨-嘉義阿里山-001

復勘日期：103 年 9 月 6 日

一、災區復勘現況(1/3)

災害案件編號	101 年 0610 豪雨-嘉義阿里山-001	
災區行政區域	嘉義縣阿里山鄉來吉村	
災害類型	土石流(嘉縣 DF042)	
災害發生時間	101 年 6 月 12 日 11 時	
復勘日期	103 年 9 月 4 日	
植被覆蓋情況	植生調查之覆蓋度與所占空間區分等級： <input type="checkbox"/> A(<5%) <input type="checkbox"/> B(5-25%) <input checked="" type="checkbox"/> C(26-50%) <input type="checkbox"/> D(51-75%) <input type="checkbox"/> E(76-100%)	
工程改善措施紀錄	權責機關	公路總局第五區養護工程處
	執行期間	103 年 1 月
	工程內容概述與執行情況	103 年度修復舊有來吉大橋，並於下游新建新來吉大橋。
災害潛勢(環境變異說明)	嘉縣 DF042 仍有大量土砂堆積，遇颱風豪雨易仍可能使大量土砂下移，主河道受壓迫可能造成溪水流向改變，危及來吉大橋與來吉社區安全。建議定期疏通河道土砂，維持河道流路，施作整流及防砂設施，減少縱橫向沖刷情形。	

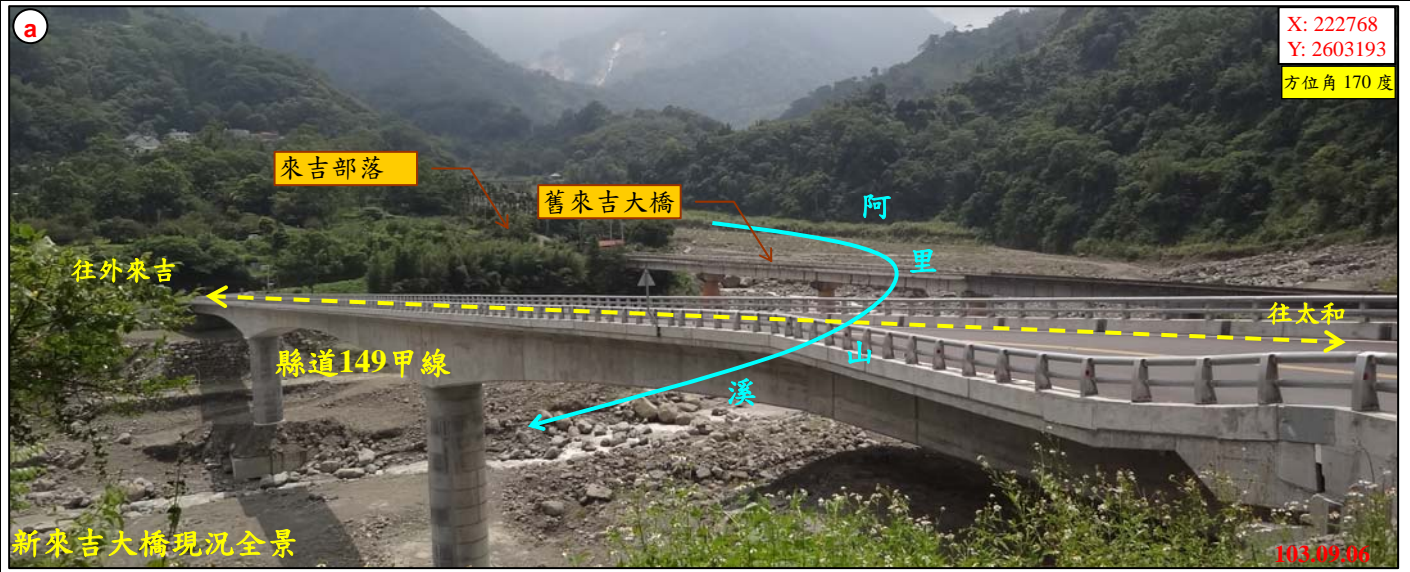


101年0610豪雨災例復勘報告

101年0610豪雨-嘉義阿里山-001

復勘日期：103年9月6日

一、災區復勘現況(2/3)



101年0610豪雨災例復勘報告

101年0610豪雨-嘉義阿里山-001

復勘日期：103年9月6日

一、災區復勘現況(3/3)

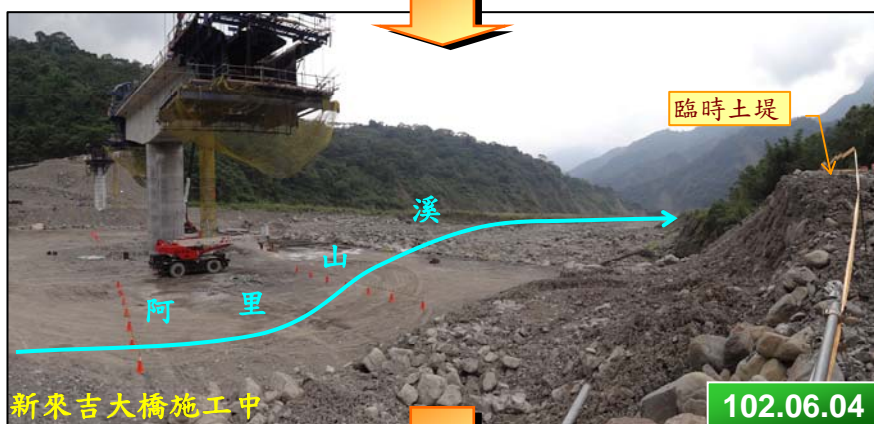


101年0610豪雨災例復勘報告

101年0610豪雨-嘉義阿里山-001

復勘日期：103年9月6日

二、災區照片比較(1/3)



101年0610豪雨災例復勘報告

101年0610豪雨-嘉義阿里山-001

復勘日期：103年9月6日

二、災區照片比較(2/3)

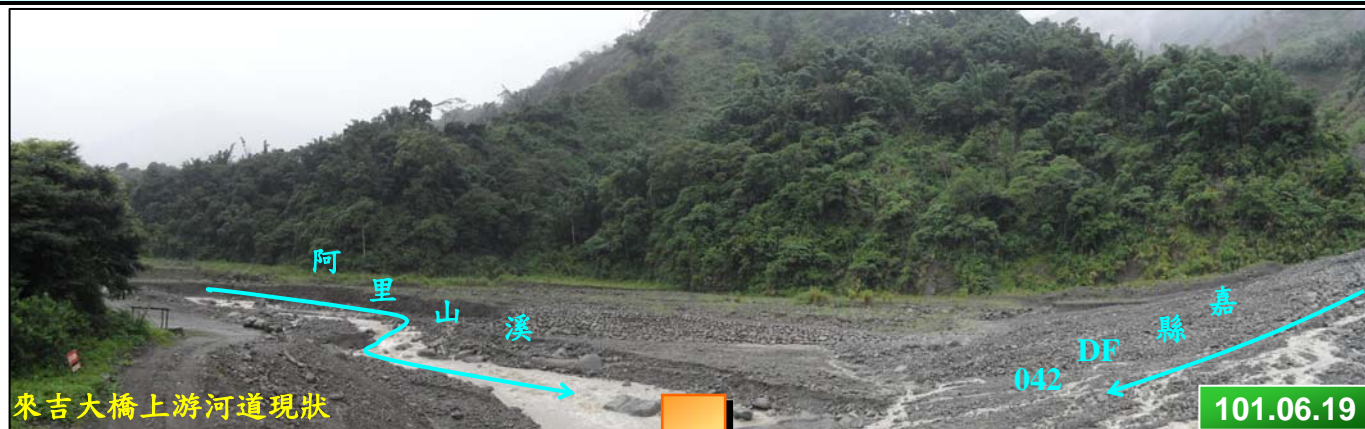


101年0610豪雨災例復勘報告

101年0610豪雨-嘉義阿里山-001

復勘日期：103年9月6日

二、災區照片比較(3/3)



101年0610豪雨災例復勘報告

101年0610豪雨-嘉義阿里山-001

復勘日期：103年9月6日

二、災區照片比較(3/3)

