

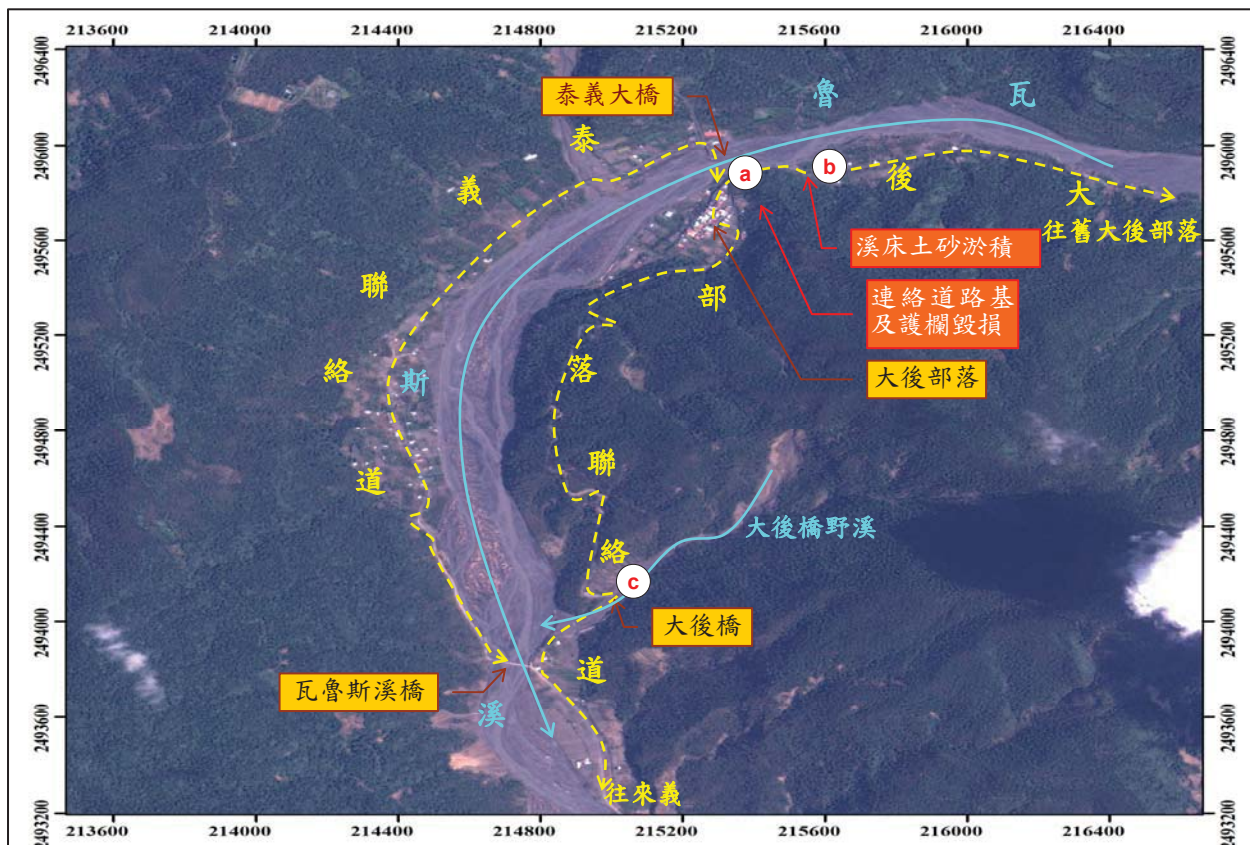
# 101 年 0610 豪雨災例復勘報告

101 年 0610 豪雨-屏東來義-002

復勘日期：102 年 5 月 31 日

## 一、災區復勘現況(1/3)

災害案件編號	101 年 0610 豪雨-屏東來義-002	
災區行政區域	屏東縣來義鄉義林村	
災害類型	洪水	
災害發生時間	101 年 6 月 12 日 12 時	
復勘日期	102 年 5 月 31 日	
植被覆蓋情況	植生調查之覆蓋度與所占空間區分等級： <input type="checkbox"/> A(<5%) <input type="checkbox"/> B(5-25%) <input type="checkbox"/> C(26-50%) <input checked="" type="checkbox"/> D(51-75%) <input type="checkbox"/> E(76-100%)	
工程改善措施紀錄	權責機關	屏東縣政府
	執行期間	101 年 11 月至 102 年 2 月
	工程內容概述與執行情況	屏東縣政府於災後執行「瓦魯斯溪四期清疏工程」，針對泰義大橋下游河段進行清疏，目前已施作完畢。
災害潛勢(環境變異說明)	瓦魯斯溪泰義大橋上游溪床嚴重淤積，目前已無明顯河槽，泰義聯絡道路位於瓦魯斯溪頂沖凹岸，為易損壞區位。建議發布豪雨警戒應注意雨量及土石流警戒資訊，並管制泰義聯絡道路交通。大後橋野溪與瓦魯斯溪匯流處(瓦魯斯溪橋)易因大後橋野溪沖出土砂而堵滯瓦魯斯溪土砂下移，建議瓦魯斯溪橋上下游河段定期檢視清疏。	



註 1：坐標採 TWD97。註 2：遙測影像拍攝日期為民國 98 年 8 月。

# 101年0610豪雨災例復勘報告

101年0610豪雨-屏東來義-002

復勘日期：102年5月31日

## 一、災區復勘現況(2/3)



# 101年0610豪雨災例復勘報告

101年0610豪雨-屏東來義-002

復勘日期：102年5月31日

## 一、災區復勘現況(3/3)

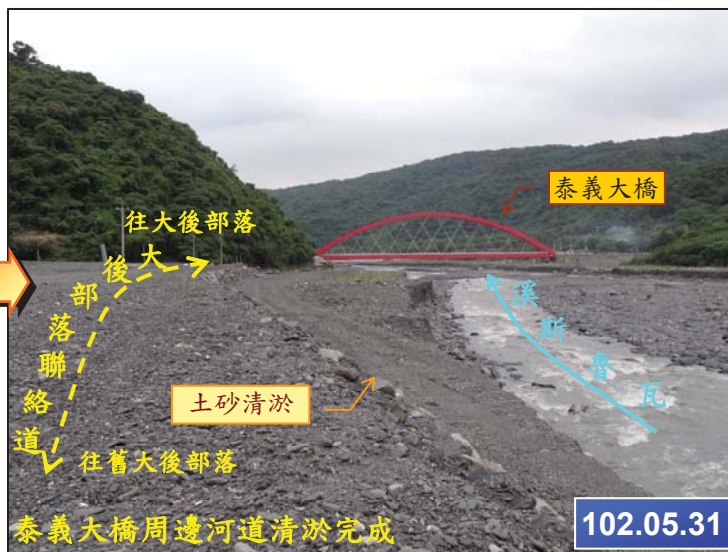


# 101年0610豪雨災例復勘報告

101年0610豪雨-屏東來義-002

復勘日期：102年5月31日

## 二、災區照片比較(1/2)



# 101年0610豪雨災例復勘報告

101年0610豪雨-屏東來義-002

復勘日期：102年5月31日

## 二、災區照片比較(2/2)

