

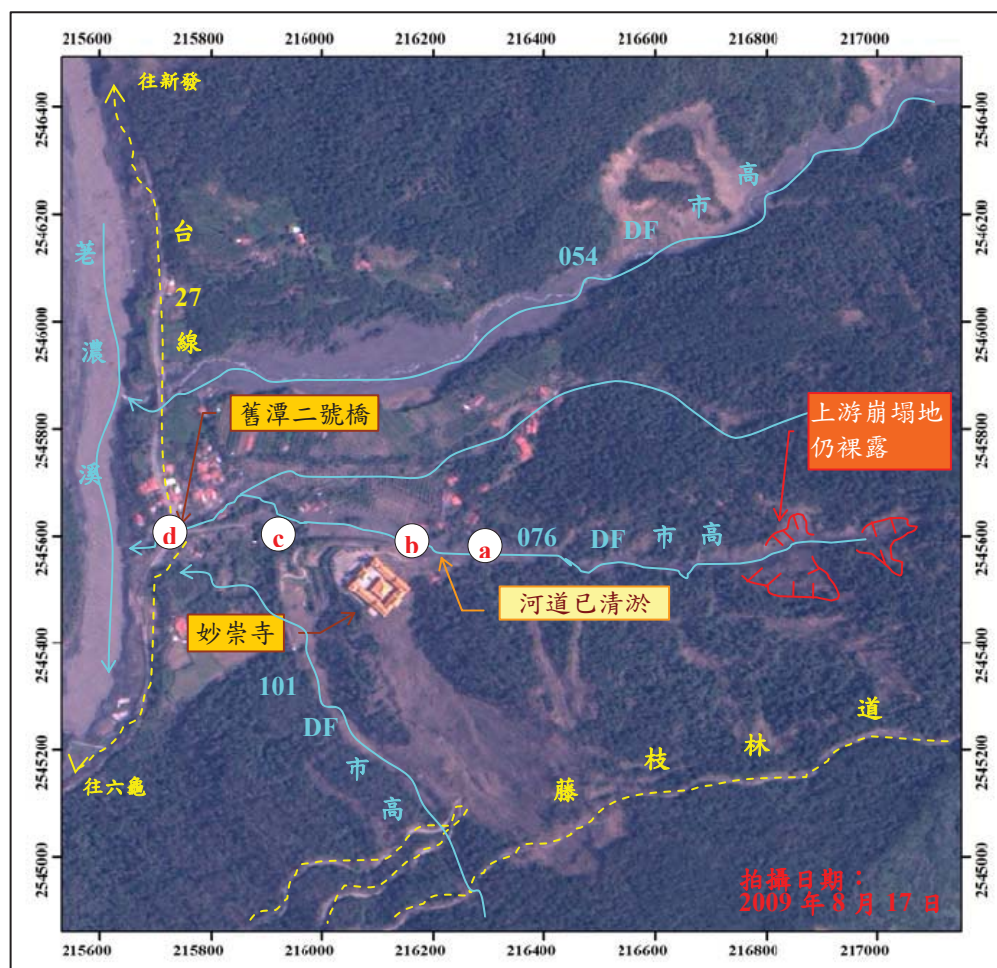
101 年 0610 豪雨災例復勘報告

101 年 0610 豪雨-高雄六龜-001

復勘日期：102 年 4 月 24 日

一、災區復勘現況(1/3)

災害案件編號	101 年 0610 豪雨-高雄六龜-001	
災區行政區域	高雄市六龜區興龍里	
災害類型	土石流	
災害發生時間	101 年 6 月 10 日 14 時 00 分	
復勘日期	102 年 4 月 24 日	
植被覆蓋情況	植生調查之覆蓋度與所占空間區分等級： <input type="checkbox"/> A(<5%) <input type="checkbox"/> B(5-25%) <input type="checkbox"/> C(26-50%) <input type="checkbox"/> D(51-75%) <input checked="" type="checkbox"/> E(76-100%)	
工程改善措施紀錄	權責機關	高雄市政府
	執行期間	101 年 6 月至 101 年 7 月
	工程內容概述與執行情況	高雄市政府六龜區公所執行「六龜區 101 年度土石流防災重機械待命緊急作業」，於颱風豪雨期間重機具隨時待命，災後進行土砂緊急清淤，目前河道土砂已清淤完成。
災害潛勢(環境變異說明)	土石流潛勢溪流高市 DF076 上游仍有數塊裸露崩塌地，復勘時難以概估上游植生情形，唯河道堆積之崩塌土石仍有可能下移。建議定期清疏河道堆積土砂重機具待命辦理緊急清疏。	

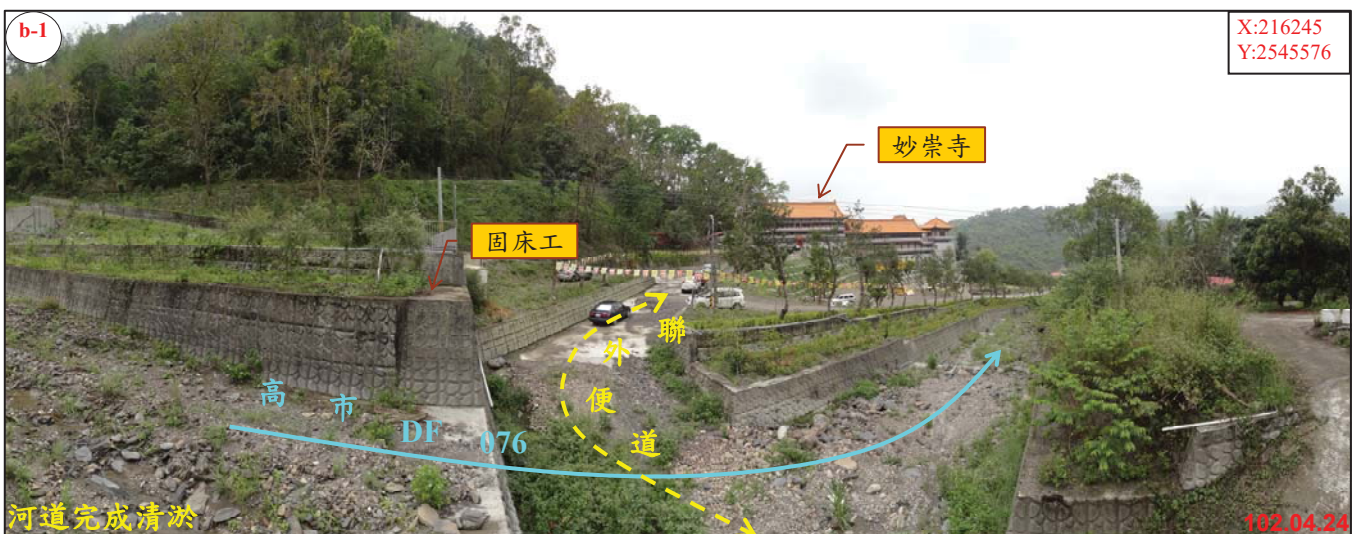
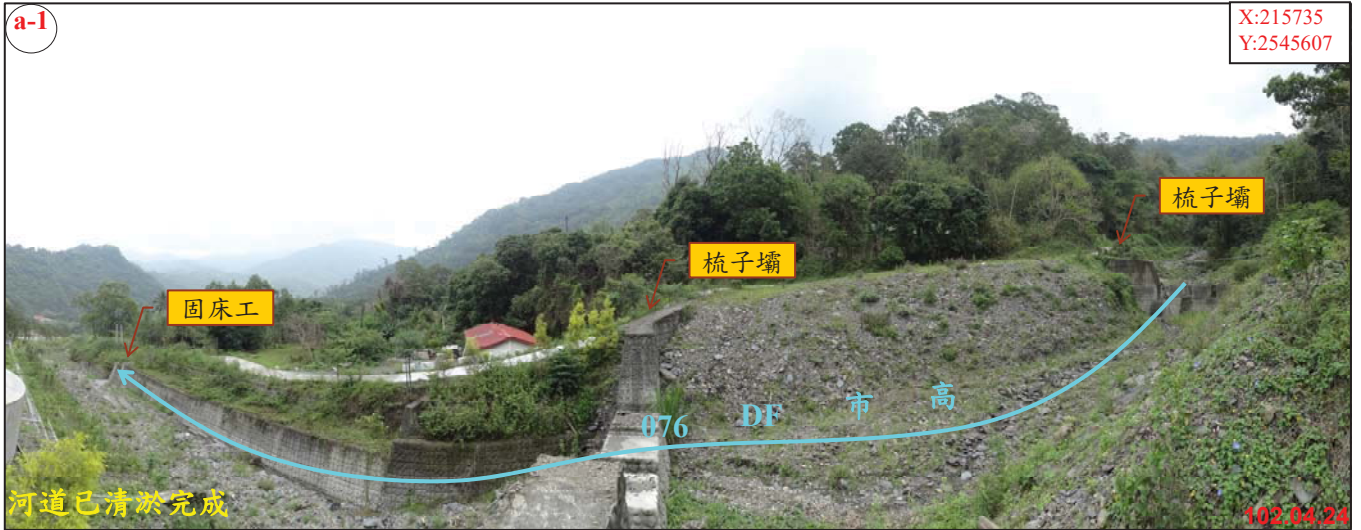


101年0610豪雨災例復勘報告

101年0610豪雨-高雄六龜-001

復勘日期：102年4月24日

一、災區復勘現況(2/3)

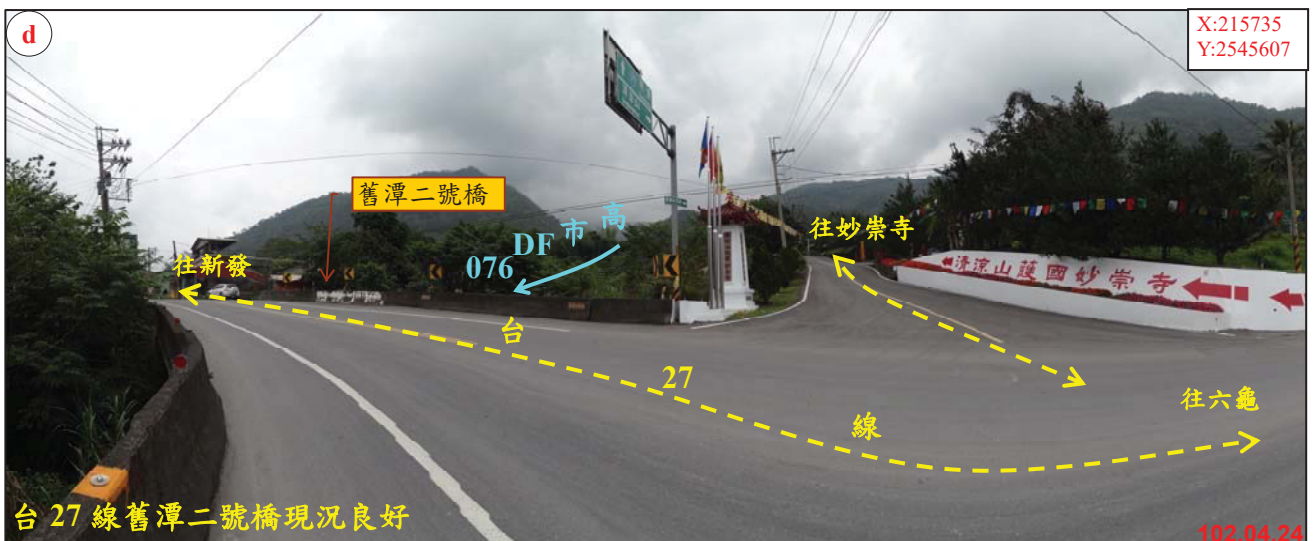
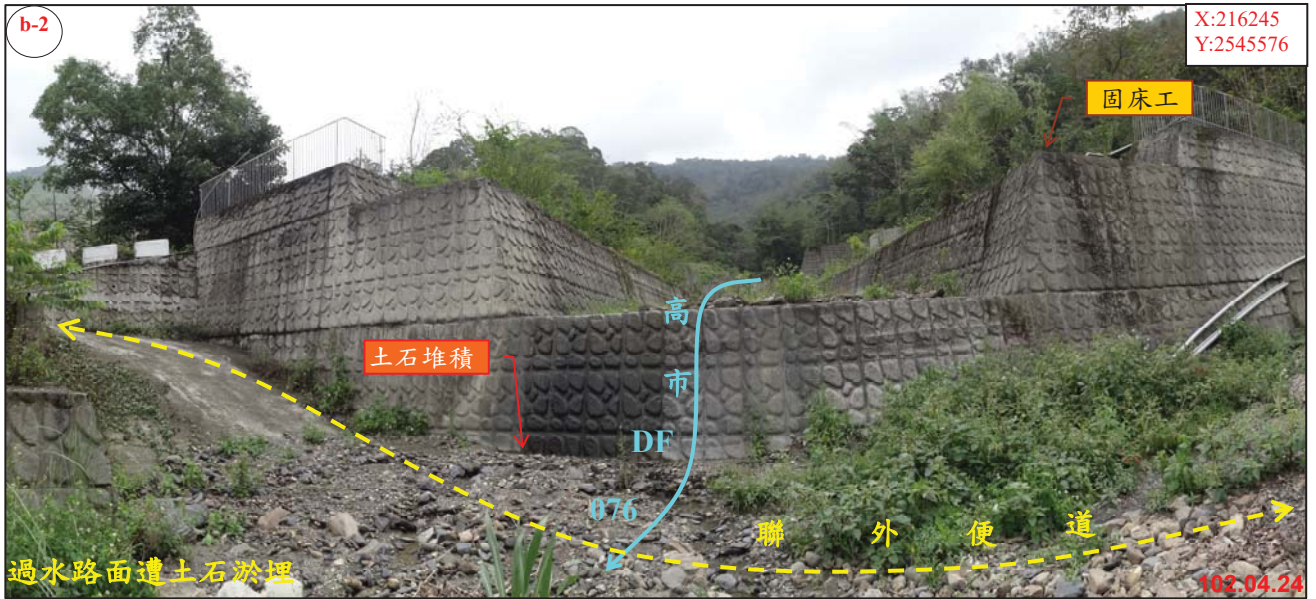


101年0610豪雨災例復勘報告

101年0610豪雨-高雄六龜-001

復勘日期：102年4月24日

一、災區復勘現況(3/3)



台27線舊潭二號橋現況良好

101年0610豪雨災例復勘報告

101年0610豪雨-高雄六龜-001

復勘日期：102年4月24日

二、災區照片比較(1/2)



101年0610豪雨災例復勘報告

101年0610豪雨-高雄六龜-001

復勘日期：102年4月24日

二、災區照片比較(2/2)

