

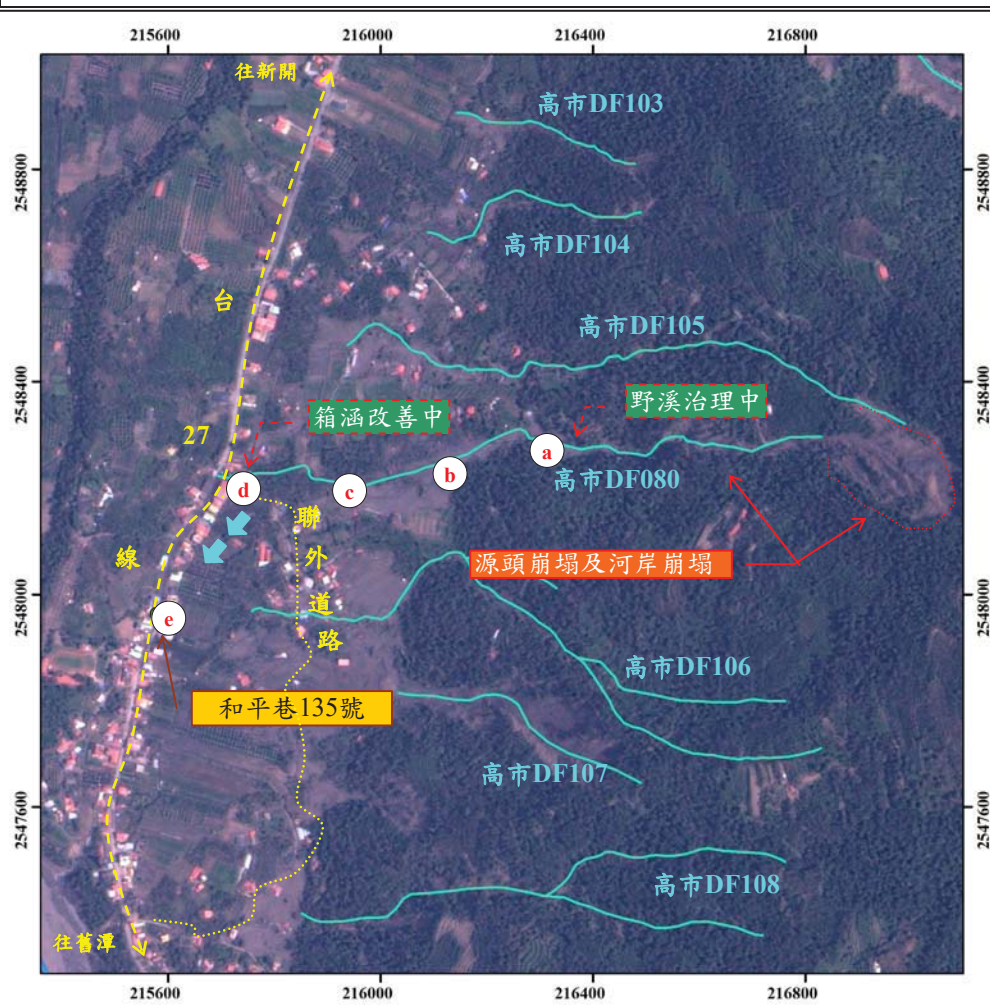
101 年 0610 豪雨災例復勘報告

101 年 0610 豪雨-高雄六龜-002

復勘日期：102 年 4 月 24 日

一、災區復勘現況(1/3)

災害案件編號	101 年 0610 豪雨-高雄六龜-002	
災區行政區域	高雄市六龜區新發里	
災害類型	土石流、洪水	
災害發生時間	101 年 6 月 10 日 16 時 00 分	
復勘日期	102 年 4 月 24 日	
植被覆蓋情況	植生調查之覆蓋度與所占空間區分等級： <input type="checkbox"/> A(<5%) <input type="checkbox"/> B(5-25%) <input type="checkbox"/> C(26-50%) <input type="checkbox"/> D(51-75%) <input checked="" type="checkbox"/> E(76-100%)	
工程改善措施紀錄	權責機關	高雄市政府
	執行期間	101 年 11 月至 102 年 5 月
	工程內容概述與執行情況	高雄市政府水利局執行「新發 16 鄰沉砂池工程」，針對高市 DF080 進行整治，包含固床工、梳子壩、跌水工及周邊排水等工程，目前已全部施作完成。
災害潛勢(環境變異說明)	高市 DF080 下游箱涵復勘時已清疏河道土砂，上游集水區坡面仍有裸露崩塌面，河道尚有土砂堆積，遇颱風豪雨仍有溢淹道路、民宅的可能性。建議定期清疏河道，保持排水溝暢通。	



101年0610豪雨災例復勘報告

101年0610豪雨-高雄六龜-002

復勘日期：102年4月24日

一、災區復勘現況(2/3)



101 年 0610 豪雨災例復勘報告

101 年 0610 豪雨-高雄六龜-002

復勘日期：102 年 4 月 24 日

一、災區復勘現況(3/3)



101年0610豪雨災例復勘報告

101年0610豪雨-高雄六龜-002

復勘日期：102年4月24日

二、災區照片比較(1/2)



101年0610豪雨災例復勘報告

101年0610豪雨-高雄六龜-002

復勘日期：102年4月24日

二、災區照片比較(2/2)

