

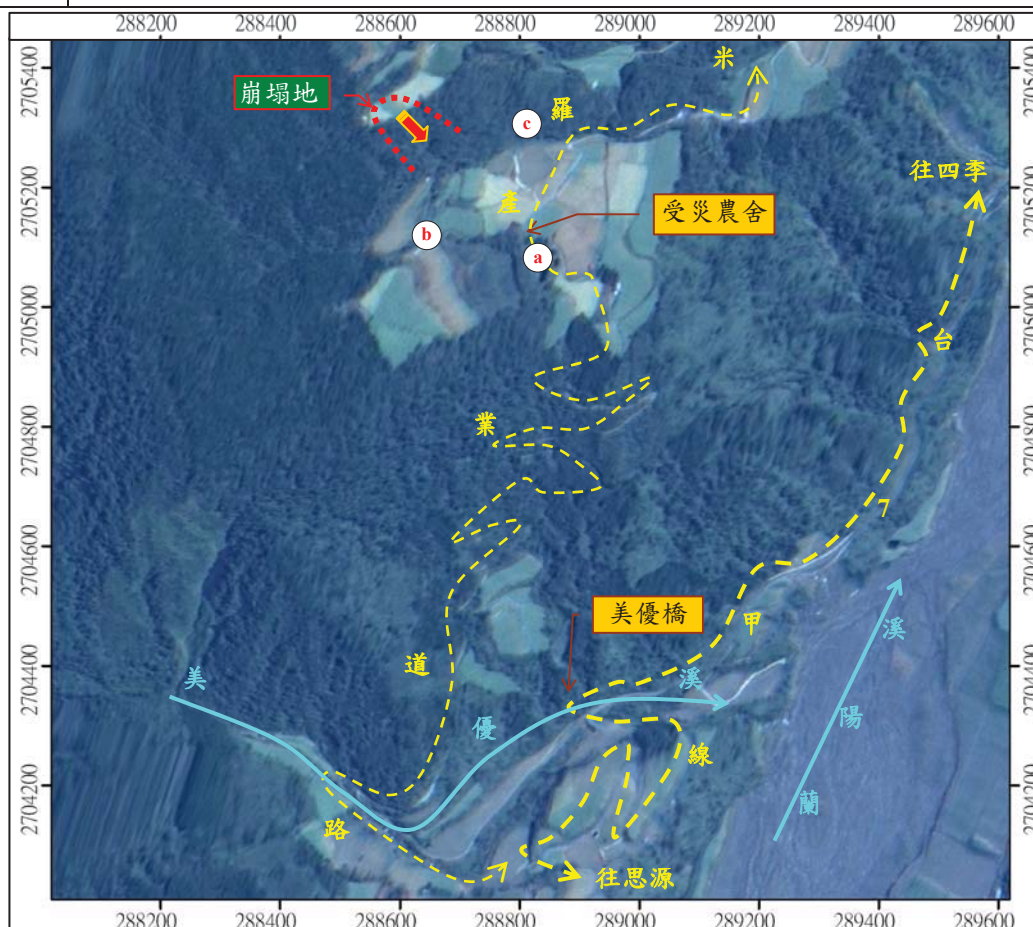
101 年蘇拉颱風災例復勘報告

101 年蘇拉颱風-宜蘭大同-002

復勘日期：102 年 5 月 28 日

一、災區復勘現況(1/3)

災害案件編號	101 年蘇拉颱風-宜蘭大同-002	
災區行政區域	宜蘭縣大同鄉南山村	
災害類型	崩塌	
災害發生時間	101 年 8 月 2 日 12 時	
復勘日期	102 年 5 月 28 日	
植被覆蓋情況	植生調查之覆蓋度與所占空間區分等級： <input type="checkbox"/> A(<5%) <input checked="" type="checkbox"/> B(5-25%) <input type="checkbox"/> C(26-50%) <input type="checkbox"/> D(51-75%) <input type="checkbox"/> E(76-100%)	
工程改善措施紀錄	執行機關	宜蘭縣政府
	執行期間	101 年 8 月至 101 年 10 月
	工程內容概述與執行情況	宜蘭縣政府大同鄉公所執行「大同鄉 101 年度道路、水利及土石流災害緊急搶修開口契約工程」，於災後完成米羅產業道路土砂緊急清淤，目前道路已恢復通行。
災害潛勢 (環境變異說明)	道路上邊坡崩塌地仍裸露，仍有大量崩積土石，崩塌坡面已有沖蝕溝發展，遇颱風豪雨仍可能導致逕流集中，土砂漫流四溢使農田再次受災。建議豪雨發布後加強注意雨量資訊，立即撤離並疏散。	



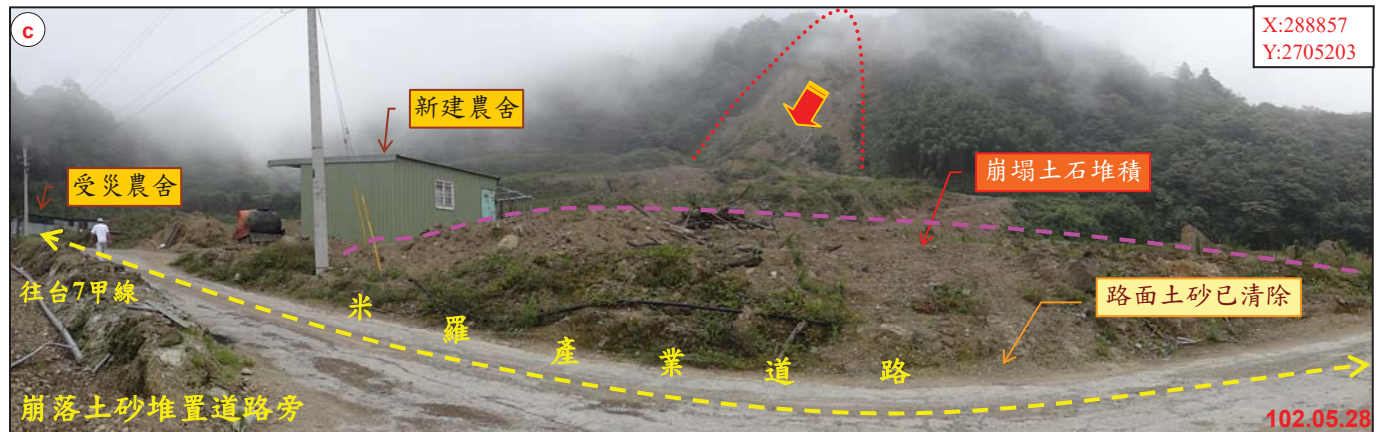
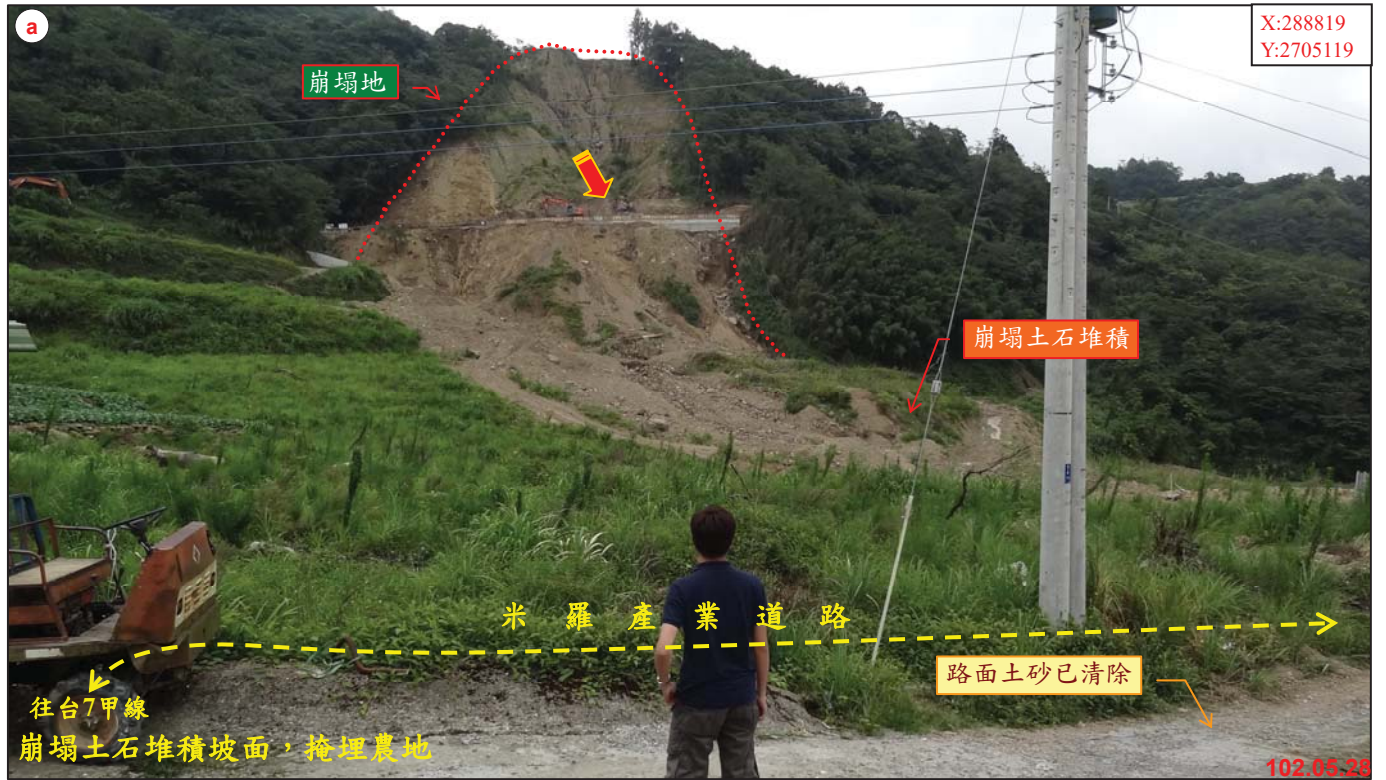
註 1：坐標採 TWD97。註 2：遙測影像拍攝日期為民國 99 年 9 月。

101 年蘇拉颱風災例復勘報告

101 年蘇拉颱風-宜蘭大同-002

複勘日期：102 年 5 月 28 日

一、災區復勘現況(2/3)



101 年蘇拉颱風災例復勘報告

101 年蘇拉颱風-宜蘭大同-002

復勘日期：102 年 5 月 28 日

一、災區復勘現況(3/3)

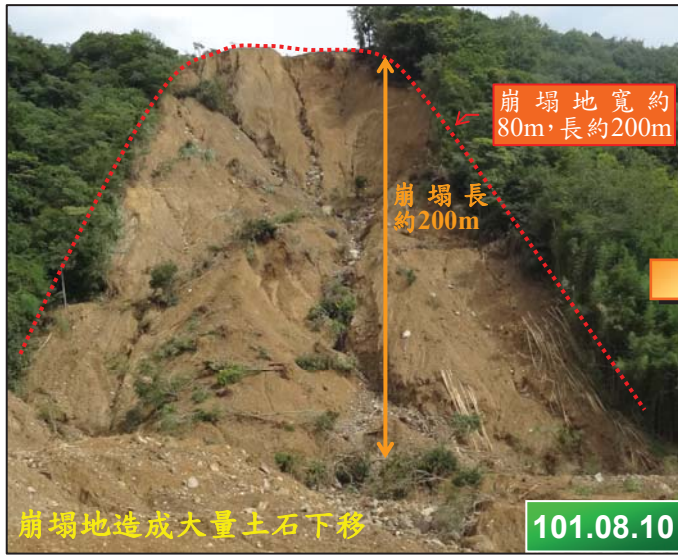


101年蘇拉颱風災例復勘報告

101年蘇拉颱風-宜蘭大同-002

復勘日期：102年5月28日

二、災區照片比較(1/2)



101 年蘇拉颱風災例復勘報告

101 年蘇拉颱風-宜蘭大同-002

復勘日期：102 年 5 月 28 日

二、災區照片比較(2/2)

