

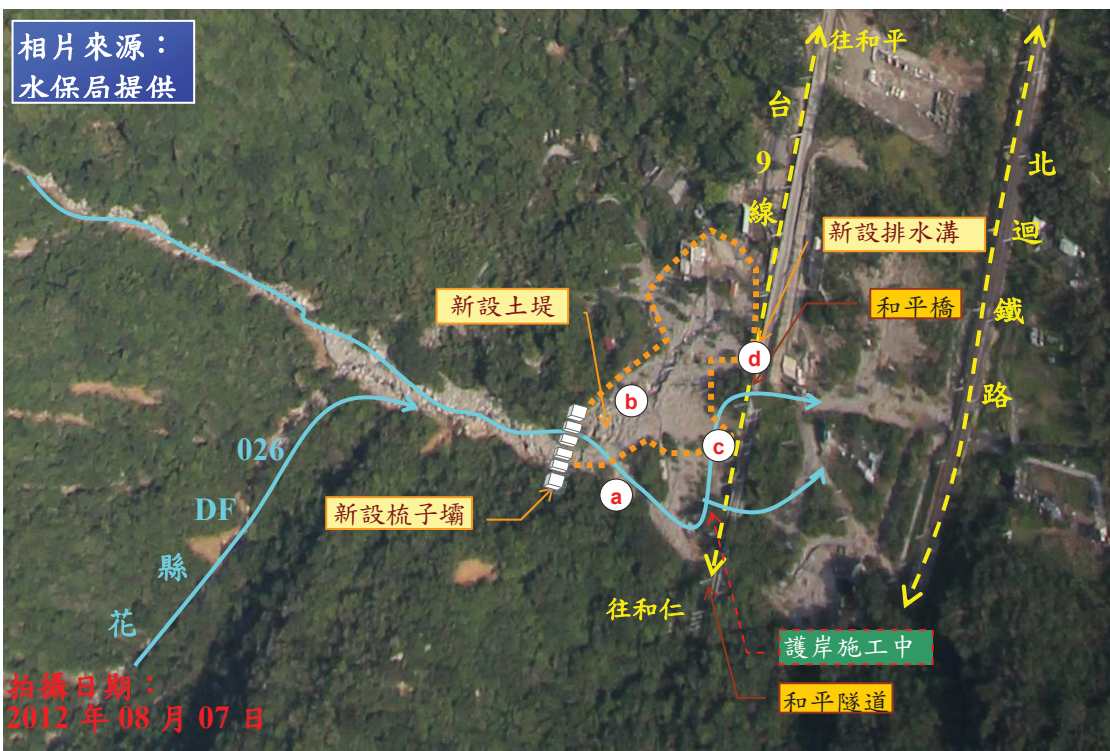
101 年蘇拉颱風災例復勘報告

101 年蘇拉颱風-花蓮秀林-003

復勘日期：102 年 5 月 30 日

一、災區復勘現況(1/3)

災害案件編號	101 年蘇拉颱風-花蓮秀林-003	
災區行政區域	花蓮縣秀林鄉和平村	
災害類型	土石流	
災害發生時間	101 年 8 月 02 日 04 時	
復勘日期	102 年 5 月 30 日	
植被覆蓋情況	植生調查之覆蓋度與所占空間區分等級： <input type="checkbox"/> A(<5%) <input type="checkbox"/> B(5-25%) <input type="checkbox"/> C(26-50%) <input checked="" type="checkbox"/> D(51-75%) <input type="checkbox"/> E(76-100%)	
工程改善措施紀錄	權責機關	花蓮縣政府 水土保持局花蓮分局
	執行期間	101 年 8 月至 101 年 12 月(花蓮縣政府) 101 年 11 月至 102 年 6 月(水土保持局)
	工程內容概述與執行情況	災後由花蓮縣政府秀林鄉公所執行「蘇拉颱風災後搶修工程」，緊急進行土砂清淤。水土保持局花蓮分局執行「和中部落 14 鄰土石防治工程」、「和中部落 14 鄰土石防治加強工程」，進行防砂壩、梳子壩及野溪整治，針對断面不足的河段進行分流的處理，壩工已完成，鄰近省道的河段護岸施工中。
災害潛勢 (環境變異說明)	花縣 DF026 上游溪床尚存大量土砂，遇颱風豪雨仍有下移的可能性，影響民宅及道路交通安全。河道左岸已新設土堤抬高原有地形約束河道流路，唯整治河道流路線型蜿蜒，未順應地形截彎取直，經訪談係因該處用地為原住民保留地而無順應地形治理，建議協調原民會處理用地問題，調整原河道流路，並於豪雨發布後加強注意雨量資訊及疏散避難工作。	



101 年蘇拉颱風災例復勘報告

101 年蘇拉颱風-花蓮秀林-003

復勘日期：102 年 5 月 30 日

一、災區復勘現況(2/3)

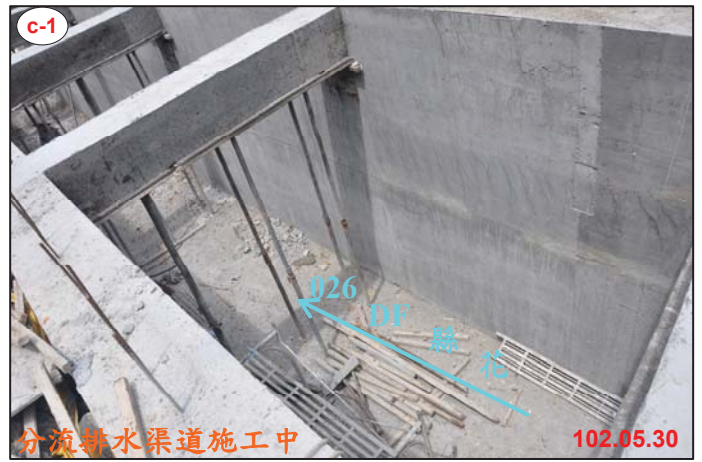


101 年蘇拉颱風災例復勘報告

101 年蘇拉颱風-花蓮秀林-003

復勘日期：102 年 5 月 30 日

一、災區復勘現況(3/3)



101 年蘇拉颱風災例復勘報告

101 年蘇拉颱風-花蓮秀林-003

復勘日期：102 年 5 月 30 日

二、災區照片比較(1/2)



101 年蘇拉颱風災例復勘報告

101 年蘇拉颱風-花蓮秀林-003

復勘日期：102 年 5 月 30 日

二、災區照片比較(2/2)

