

# 101 年蘇拉颱風災例復勘報告

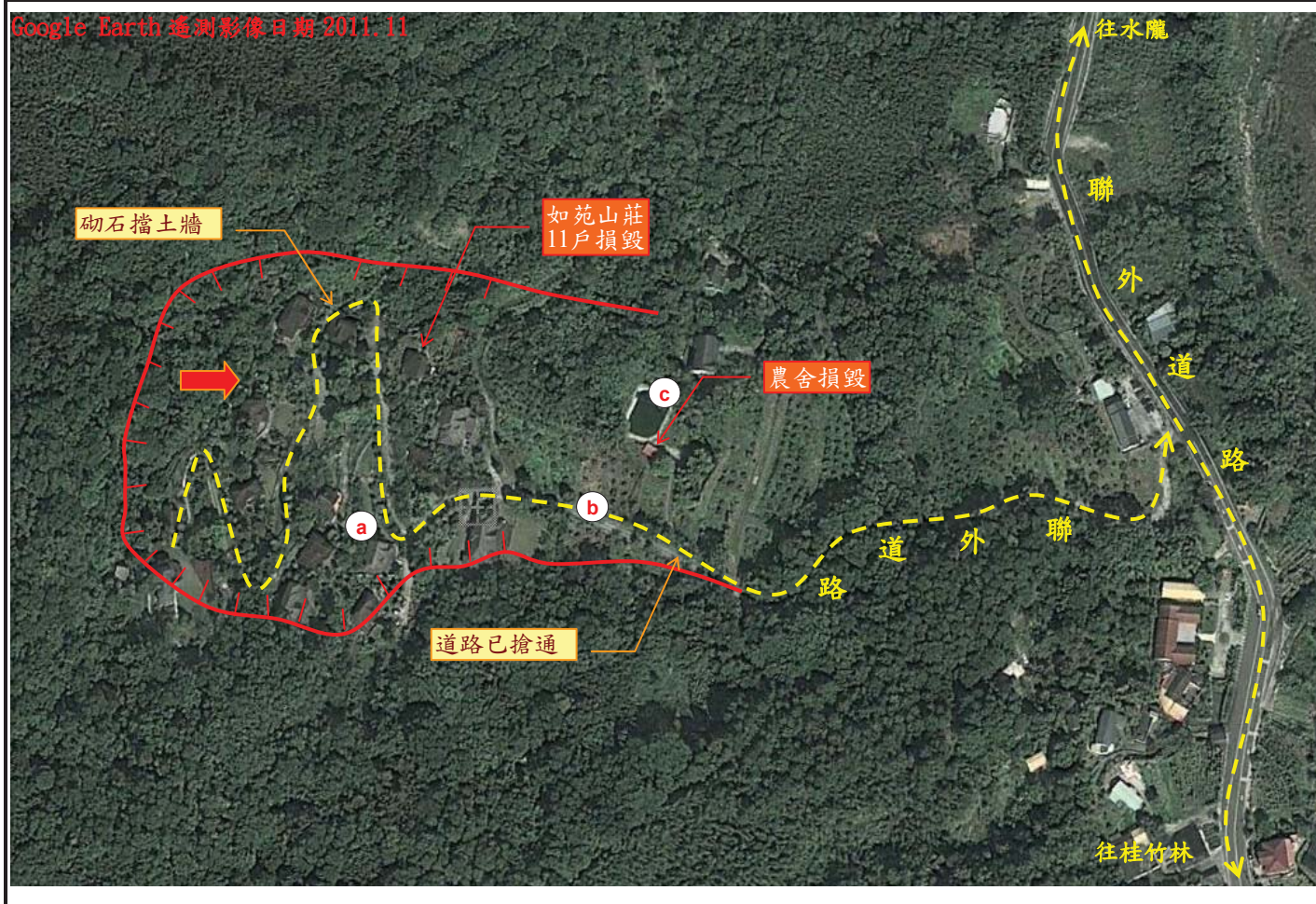
101 年蘇拉颱風-苗栗南庄-001

復勘日期：102 年 6 月 6 日

## 一、災區復勘現況(1/3)

災害案件編號	101 年蘇拉颱風-苗栗南庄-001	
災區行政區域	苗栗縣南庄鄉南富村	
災害類型	崩塌	
災害發生時間	101 年 8 月 3 日 00 時 00 分	
復勘日期	102 年 6 月 6 日	
植被覆蓋情況	植生調查之覆蓋度與所占空間區分等級： <input type="checkbox"/> A(<5%) <input type="checkbox"/> B(5-25%) <input type="checkbox"/> C(26-50%) <input checked="" type="checkbox"/> D(51-75%) <input type="checkbox"/> E(76-100%)	
工程改善措施紀錄	權責機關	苗栗縣政府
	執行期間	101 年 12 月至 102 年 2 月
	工程內容概述與執行情況	由行政院補助苗栗縣政府辦理「101 年蘇拉及天秤颱風災後復建工程」，於崩塌地分階施作砌石擋土牆及坡面植栽，修復受損道路，目前已施作完畢。
災害潛勢(環境變異說明)	原崩塌地上緣仍有大片裸露，受颱風豪雨侵襲，仍有崩塌滑落的潛勢，可能危及坡面下方的民宅與水隴-桂竹林的聯外道路。坡面條件仍為脆弱裸露，建議高強度降雨預報時應加強疏散避難。	

Google Earth 遙測影像日期 2011.11





# 101 年蘇拉颱風災例復勘報告

101 年蘇拉颱風-苗栗南庄-001

復勘日期：102 年 6 月 6 日

## 一、災區復勘現況(2/3)



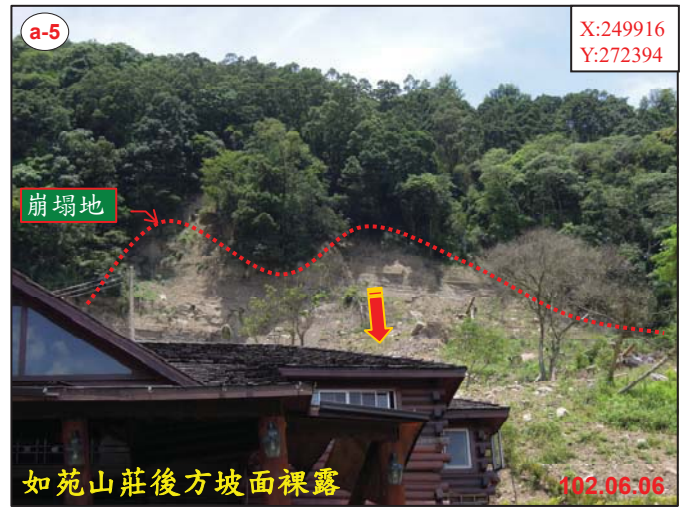


# 101 年蘇拉颱風災例復勘報告

101 年蘇拉颱風-苗栗南庄-001

複勘日期：102 年 6 月 6 日

## 一、災區復勘現況(3/3)



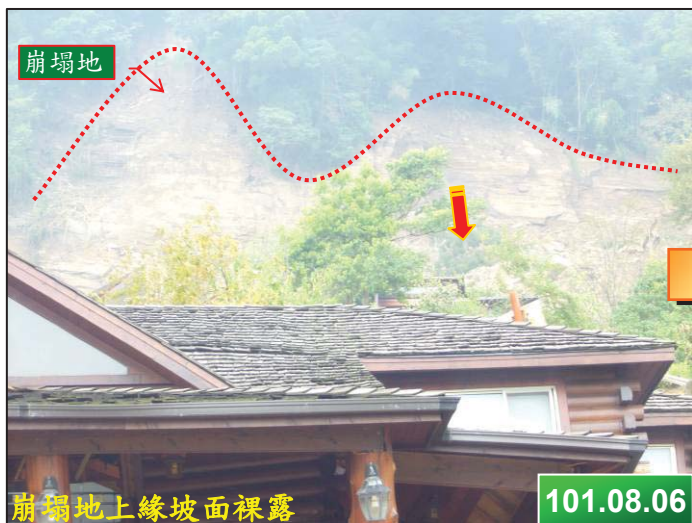


# 101 年蘇拉颱風災例復勘報告

101 年蘇拉颱風-苗栗南庄-001

復勘日期：102 年 6 月 6 日

## 二、災區照片比較(1/2)





# 101 年蘇拉颱風災例復勘報告

101 年蘇拉颱風-苗栗南庄-001

復勘日期：102 年 6 月 6 日

## 二、災區照片比較(2/2)

