

# 101 年蘇拉颱風災例復勘報告

101 年蘇拉颱風-苗栗大湖-001

復勘日期：102 年 6 月 6 日

## 一、災區復勘現況(1/3)

災害案件編號	101 年蘇拉颱風-苗栗大湖-001	
災區行政區域	苗栗縣大湖鄉大寮村	
災害類型	崩塌	
災害發生時間	101 年 8 月 2 日 16 時 00 分	
復勘日期	102 年 6 月 6 日	
植被覆蓋情況	植生調查之覆蓋度與所占空間區分等級： <input type="checkbox"/> A(<5%) <input type="checkbox"/> B(5-25%) <input type="checkbox"/> C(26-50%) <input type="checkbox"/> D(51-75%) <input checked="" type="checkbox"/> E(76-100%)	
工程改善措施紀錄	執行機關	苗栗縣政府
	執行期間	101 年 12 月至 102 年 2 月
	工程內容概述與執行情況	由行政院補助苗栗縣政府辦理「101 年蘇拉及天秤颱風災後復建工程」，於民宅後方施作擋土牆及靜水池，目前已施作完畢。
災害潛勢(環境變異說明)	災區已於民宅後方蝕溝設置擋土牆及排水溝，溝內暢通無土砂堆積。建議定期檢查溝內土砂堆積情形，保持排水暢通，減少造成土砂堵塞蝕溝溢流致災。	

相片來源：  
Google Earth 影像

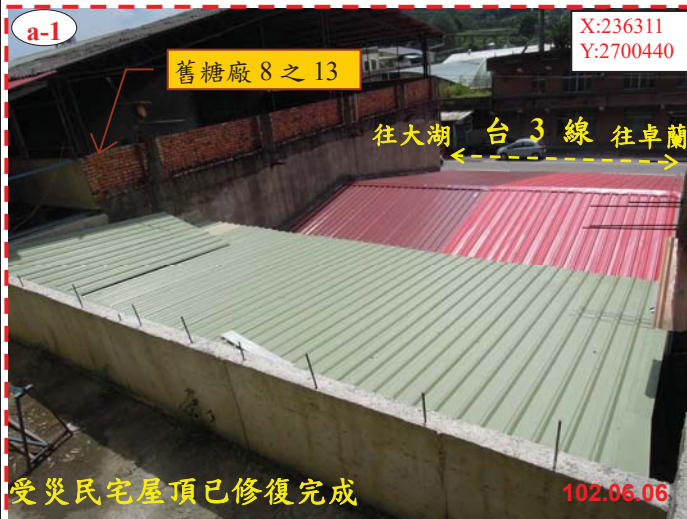
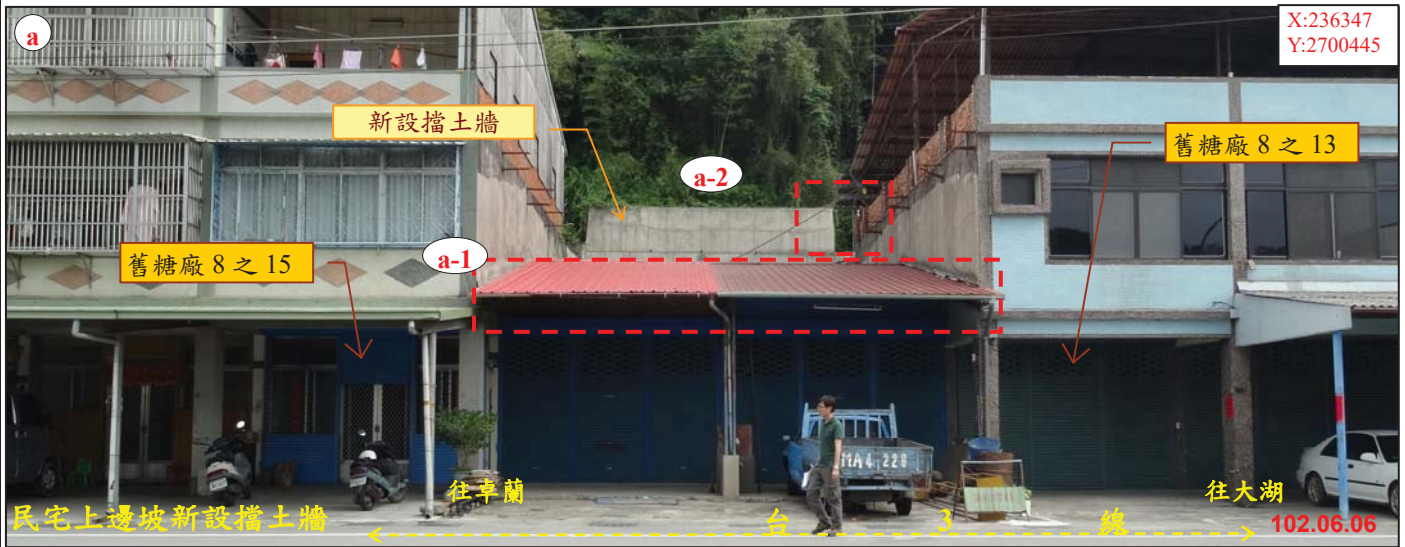


# 101 年蘇拉颱風災例復勘報告

101 年蘇拉颱風-苗栗大湖-001

復勘日期：102 年 6 月 6 日

## 一、災區復勘現況(2/3)



# 101 年蘇拉颱風災例復勘報告

101 年蘇拉颱風-苗栗大湖-001

復勘日期：102 年 6 月 6 日

## 一、災區復勘現況(3/3)

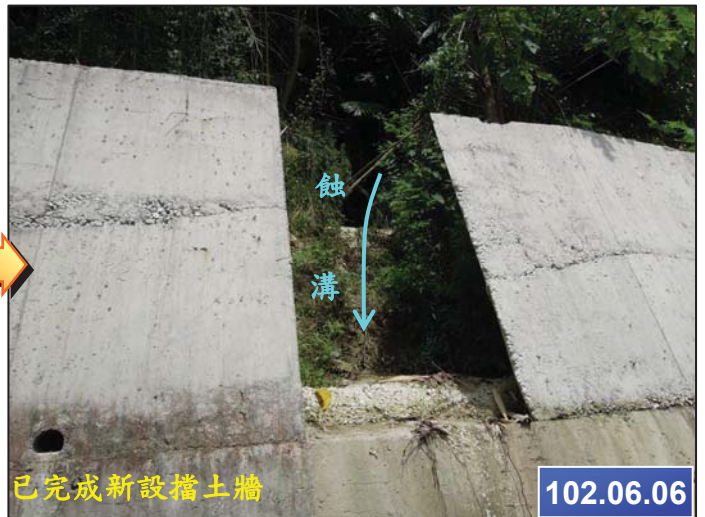


# 101 年蘇拉颱風災例復勘報告

101 年蘇拉颱風-苗栗大湖-001

複勘日期：102 年 6 月 6 日

## 二、災區照片比較(1/2)



# 101 年蘇拉颱風災例復勘報告

101 年蘇拉颱風-苗栗大湖-001

復勘日期：102 年 6 月 6 日

## 二、災區照片比較(2/2)

