

102 年其他災例復勘報告

102 年其他-嘉義阿里山-001

復勘日期：107 年 11 月 01 日

一、災區復勘現況(1/3)

災害案件編號	102 年其他-嘉義阿里山-001	
災區行政區域	嘉義縣阿里山鄉豐山村	
災害類型	土石流	
災害發生時間	102 年 7 月 6 日 15 時 00 分	
復勘日期	107 年 11 月 01 日	
植被覆蓋情況	植生調查之覆蓋度與所占空間區分等級： <input type="checkbox"/> A(<5%) <input type="checkbox"/> B(5-25%) <input type="checkbox"/> C(26-50%) <input type="checkbox"/> D(51-75%) <input checked="" type="checkbox"/> E(76-100%)	
工程改善措施紀錄	權責機關	嘉義縣政府
	執行期間	102 年
	工程內容概述與執行情況	往中心嶺部落聯絡道施設行鼓吊橋
災害潛勢 (環境變異說明)	災區上邊坡裸露崩塌面積廣大，坡面仍可能再次因雨水沖蝕或地震外力影響廣大，崩落土石直接堆積於河道，恐影響河道通水斷面。建議颱風或豪雨時加強宣導鄰近崩塌地之保全住戶疏散避難。	



註 1：坐標為 TWD97

註 2：影像來源：無人空中載具拍攝；影像拍攝日期為 2018 年 11 月 01 日。

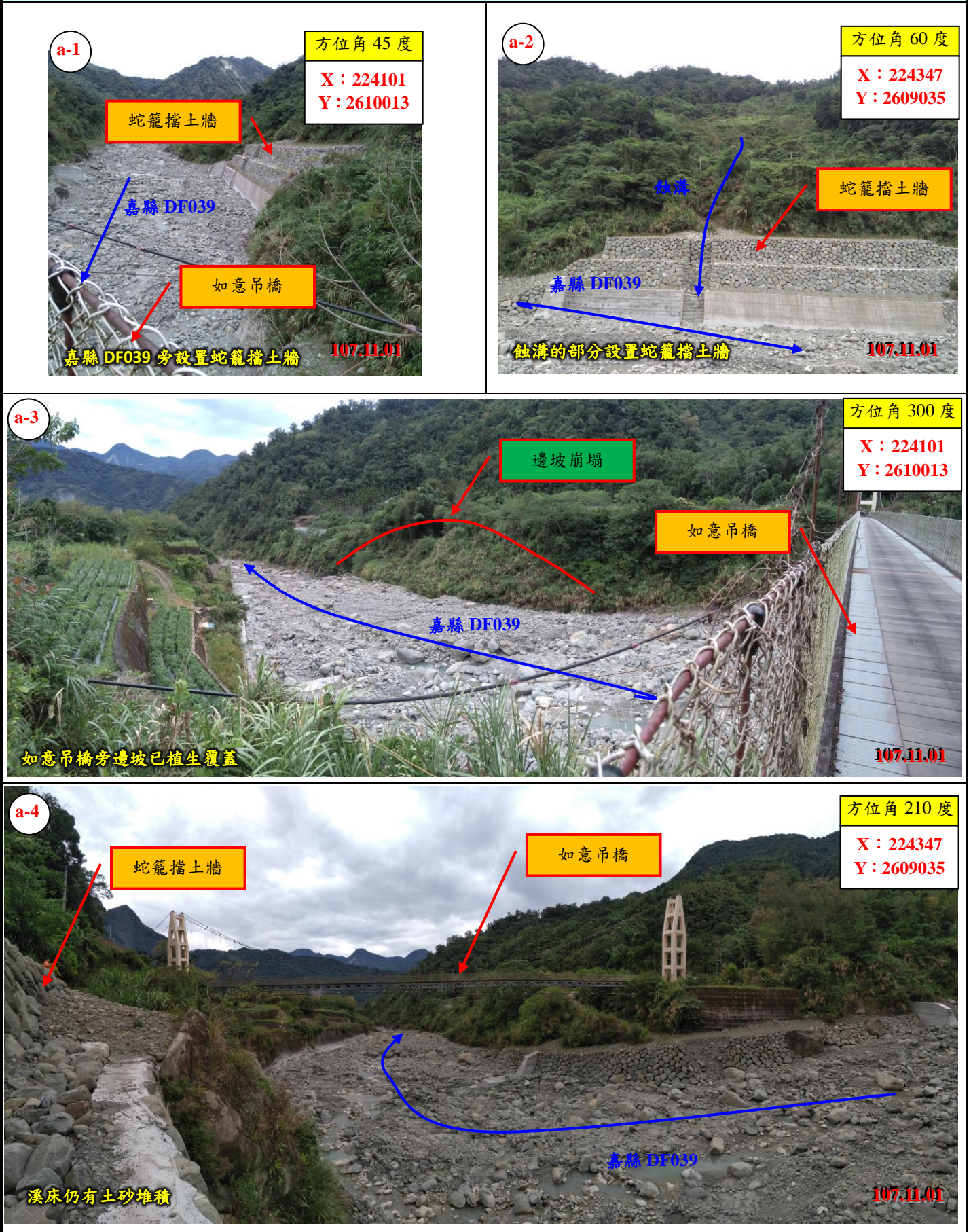
註 3：拍攝方位角係以磁北方向 0 度順時針方向測至目標物之水平角。

102 年其他災例復勘報告

102 年其他-嘉義阿里山-001

復勘日期：107 年 11 月 01 日

一、災區復勘現況(2/3)

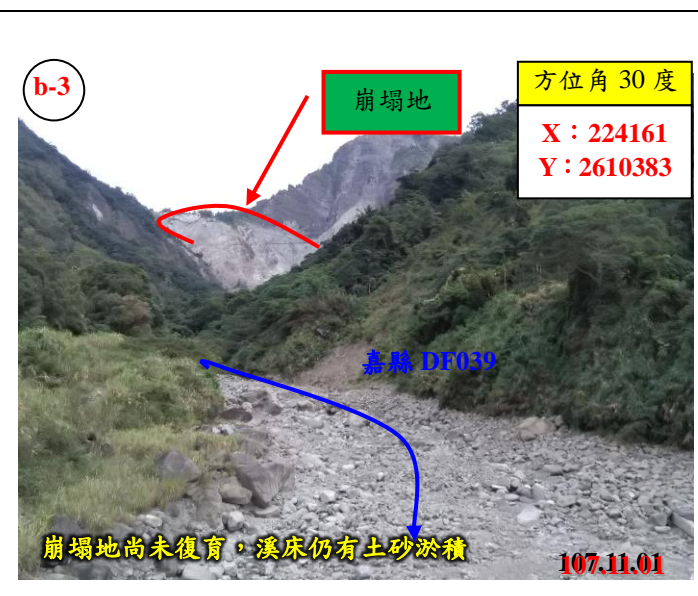
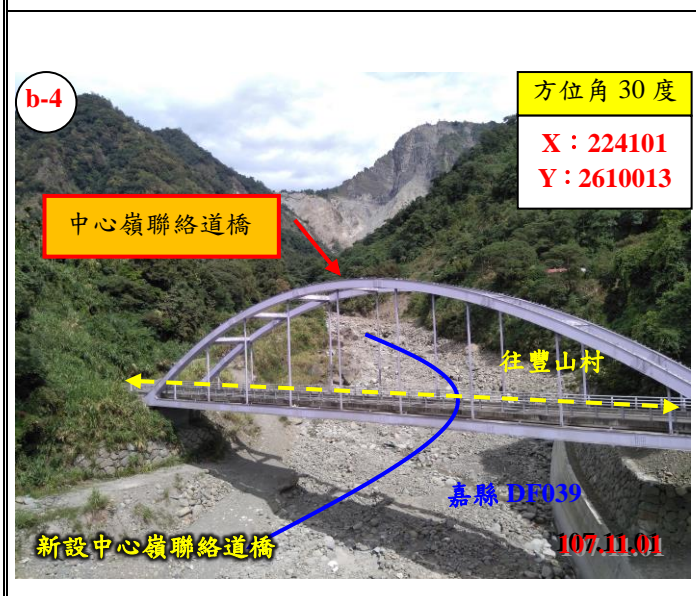
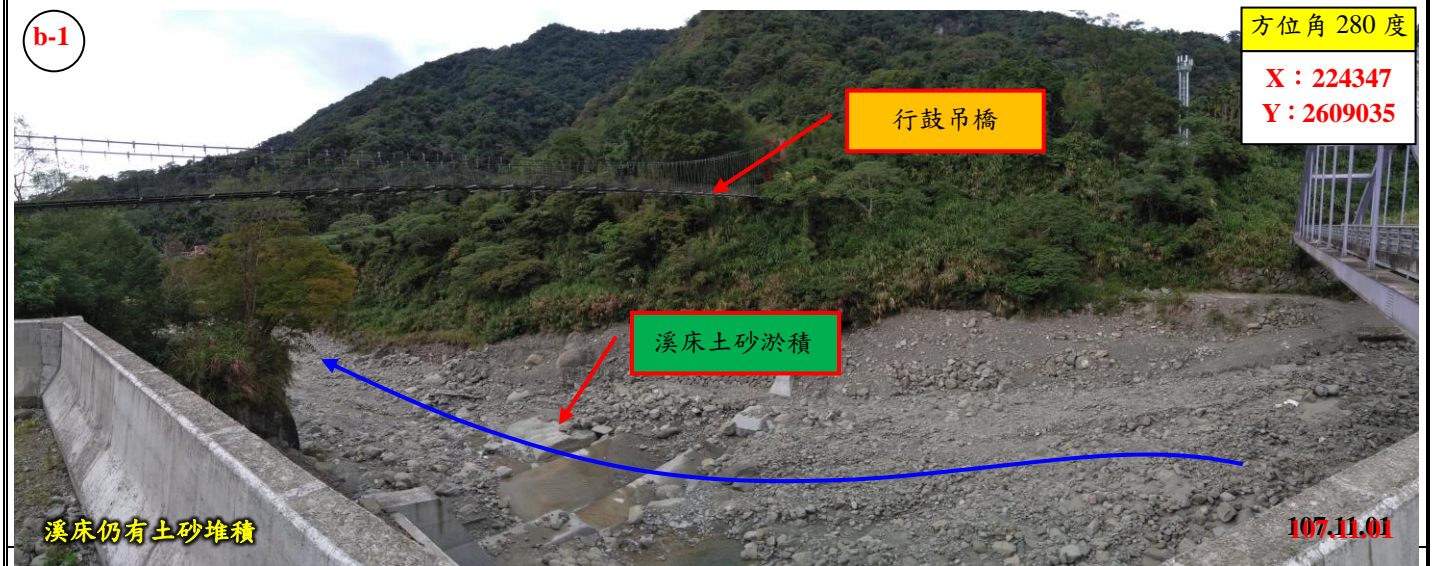


102 年其他災例復勘報告

102 年其他-嘉義阿里山-001

復勘日期：107 年 11 月 01 日

一、災區復勘現況(3/3)

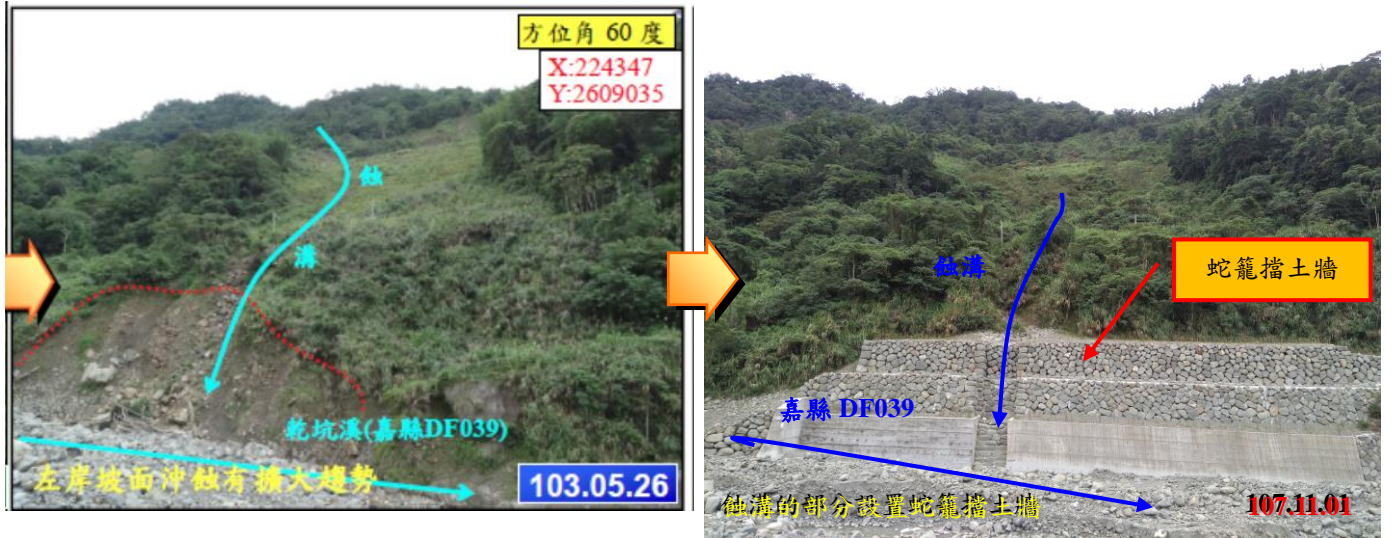


102 年其他災例復勘報告

102 年其他-嘉義阿里山-001

復勘日期：107 年 11 月 01 日

二、災區照片比較(1/2)



102 年其他災例復勘報告

102 年其他-嘉義阿里山-001

復勘日期：107 年 11 月 01 日

二、災區照片比較(2/2)

