

# 102 年康芮颱風復勘報告

102 年康芮颱風-基隆中正-001

復勘日期：109 年 10 月 19 日

## 一、災區復勘現況(1/2)

災害案件編號	102 年康芮颱風-基隆中正-001	
災區行政區域	基隆市中正區碧砂里	
災害類型	崩塌(地滑)	
災害發生時間	102 年 8 月 31 日 17 時 00 分	
復勘日期	109 年 10 月 19 日	
植被覆蓋情況	植生調查之覆蓋度與所占空間區分等級： <input type="checkbox"/> A(<5%) <input type="checkbox"/> B(5-25%) <input type="checkbox"/> C(26-50%) <input type="checkbox"/> D(51-75%) <input checked="" type="checkbox"/> E(76-100%)	
工程改善措施紀錄	權責機關	1.基隆市政府 2.公路局
	執行期間	
	工程內容概述與執行情況	於坡腳增設擋土及防落石等設施(公路局)。
災害潛勢(環境變異說明)	坡面已恢復植生，且增設擋土及防落石等設施，惟邊坡坡度較陡。	



註 1：坐標為 TWD97

註 2：影像來源：google map；影像拍攝日期為 2017 年 7 月。

註 3：拍攝方位角係以磁北方向 0 度順時針方向測至目標物之水平角。

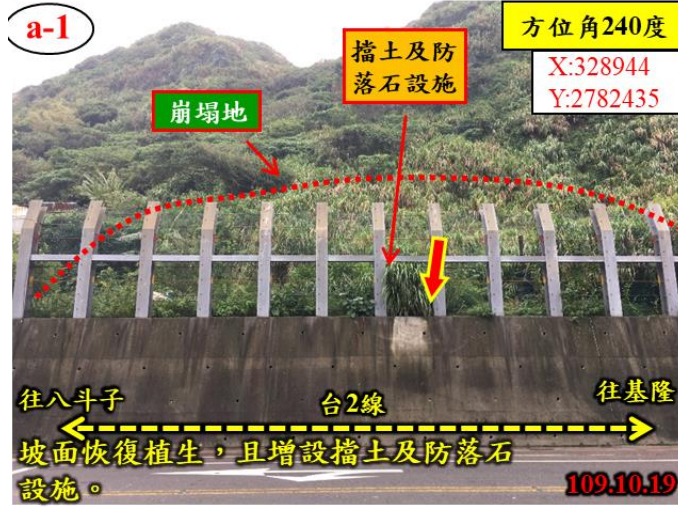


# 102年康芮颱風復勘報告

102年康芮颱風-基隆中正-001

復勘日期：109年10月19日

## 一、災區復勘現況(2/2)



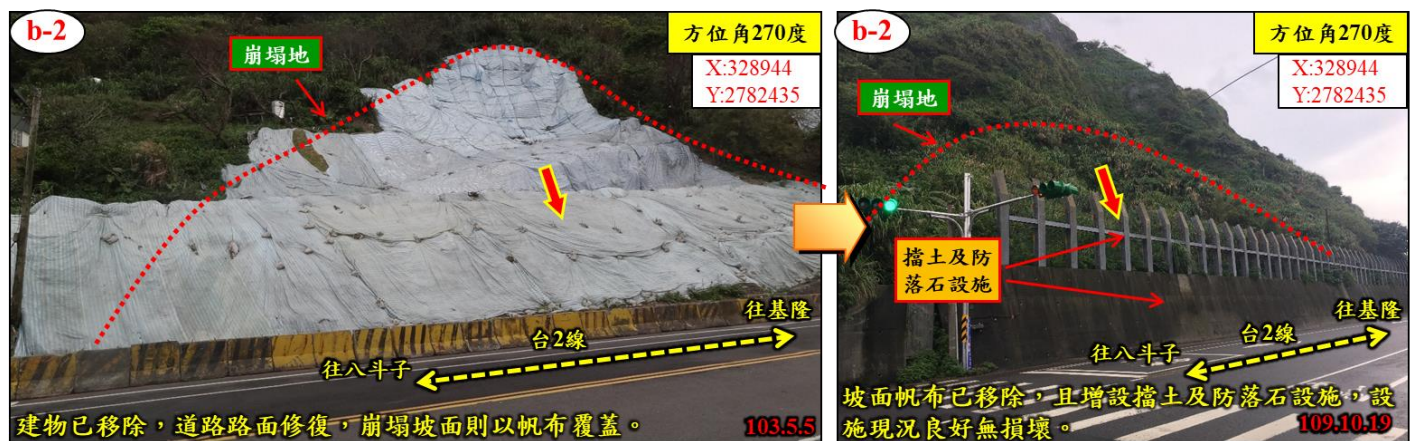
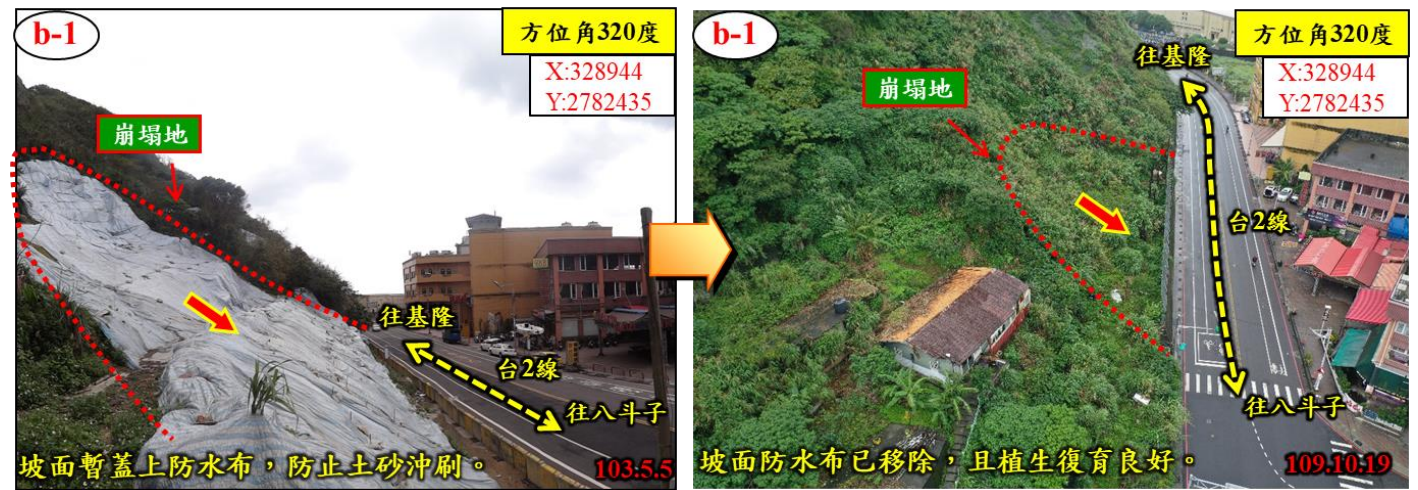


# 102年康芮颱風復勘報告

102年康芮颱風-基隆中正-001

復勘日期：109年10月19日

## 二、災區照片比較(1/2)





# 102年康芮颱風復勘報告

102年康芮颱風-基隆中正-001

復勘日期：109年10月19日

## 二、災區照片比較(2/2)

