

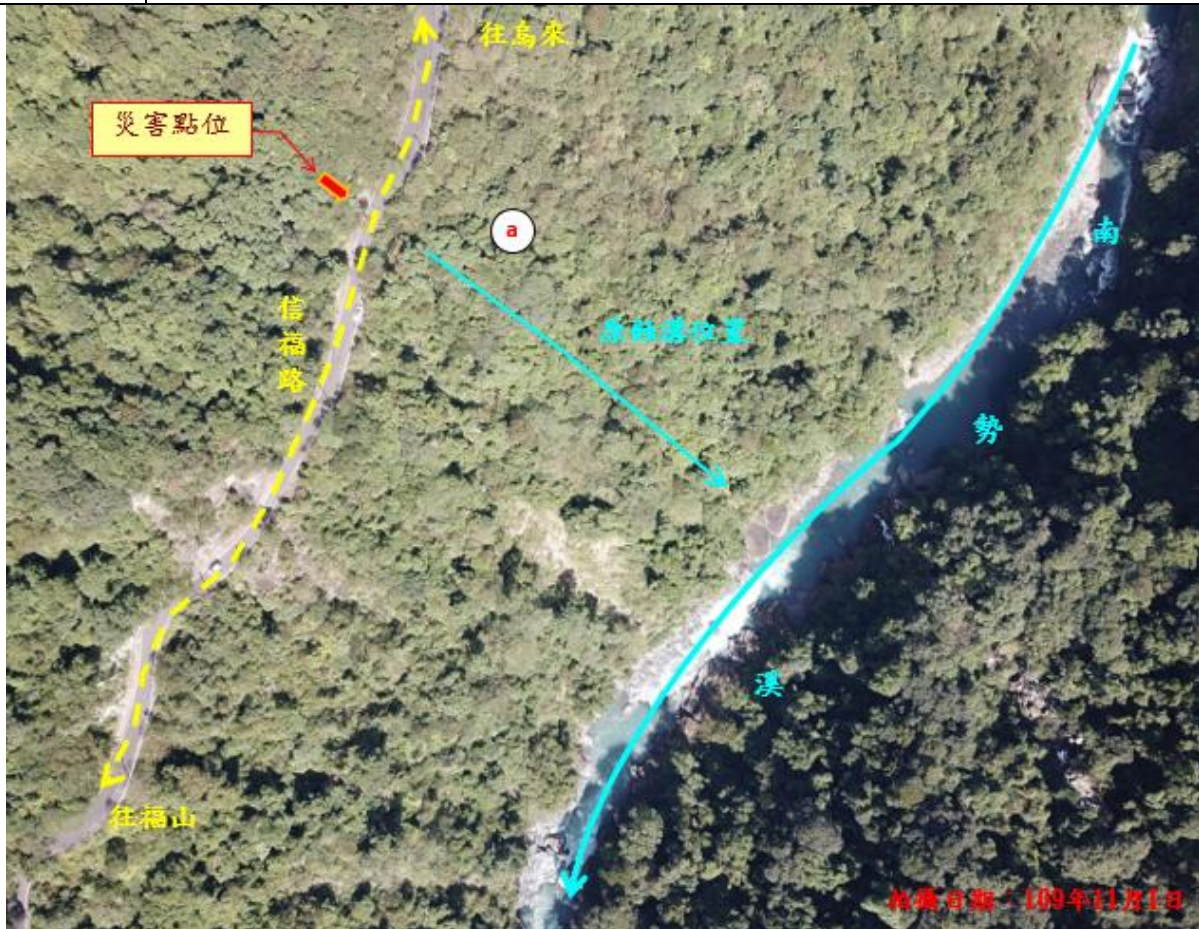
102 年康芮颱風災例複勘報告

102 年康芮颱風-新北烏來-001

複勘日期：109 年 11 月 01 日

一、災區複勘現況(1/2)

災害案件編號	102 年康芮颱風-新北烏來-001	
災區行政區域	新北市烏來區信賢里	
災害類型	崩塌(山崩)	
災害發生時間	102 年 09 月 01 日 05 時 00 分	
複勘日期	109 年 11 月 01 日	
植被覆蓋情況	植生調查之覆蓋度與所占空間區分等級： ■A(<5%)(上邊坡) □B(5-25%) □C(26-50%) □D(51-75%) ■E(76-100%)(下邊坡)	
工程改善措施紀錄	權責機關	
	執行期間	
	工程內容概述與執行情況	
災害潛勢(環境變異說明)	本災害區為新北市烏來區信賢里 102 年康芮颱風邊坡崩塌事件，現場可見刷坡噴漿、洩水孔、護欄等，設施皆保存良好，上邊坡噴漿處僅少數植生入侵，無新近崩積跡象。下邊坡植生恢復良好。鄰近有岩盤出露，沿線仍可見許多不同期之邊坡整治工期，本區仍屬較不穩定之區域。	



註 1：坐標為 TWD97

註 2：影像來源：顧安工程顧問公司無人載具空拍；影像拍攝日期為 2020 年 11 月 01 日。

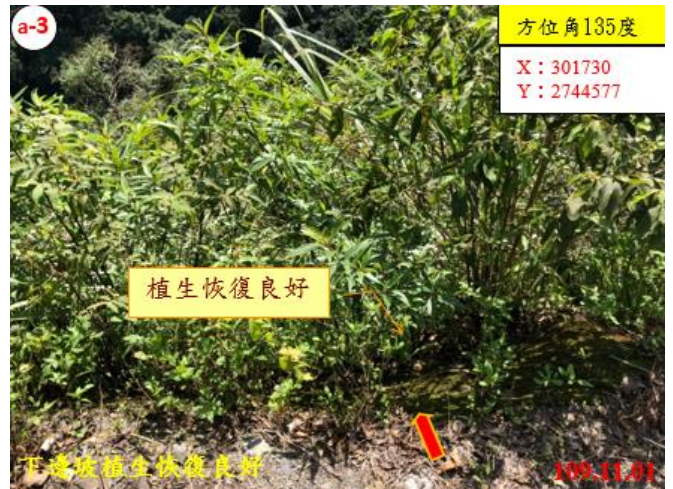
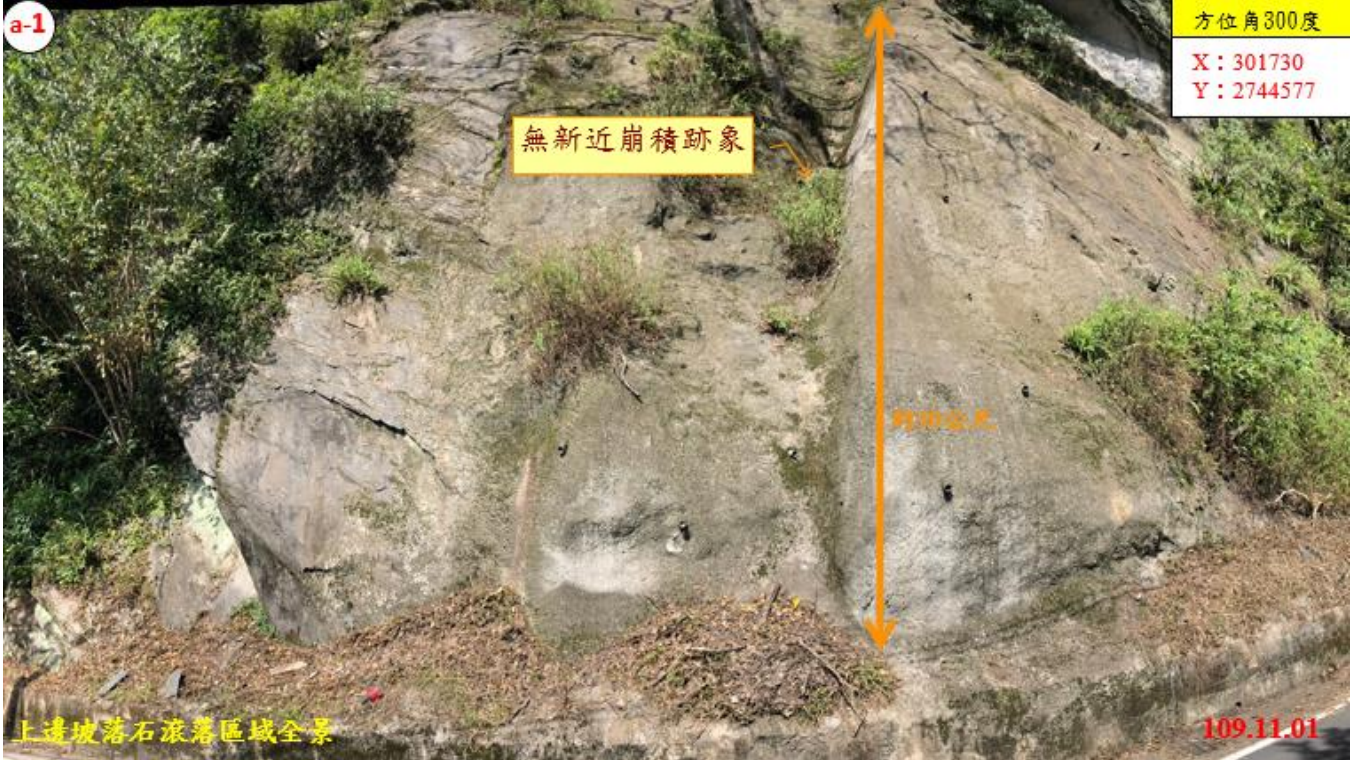
註 3：拍攝方位角係以磁北方向 0 度順時針方向測至目標物之水平角。

102 年康芮颱風災例復勘報告

102 年康芮颱風-新北烏來-001

復勘日期：109 年 11 月 01 日

一、災區復勘現況(2/2)

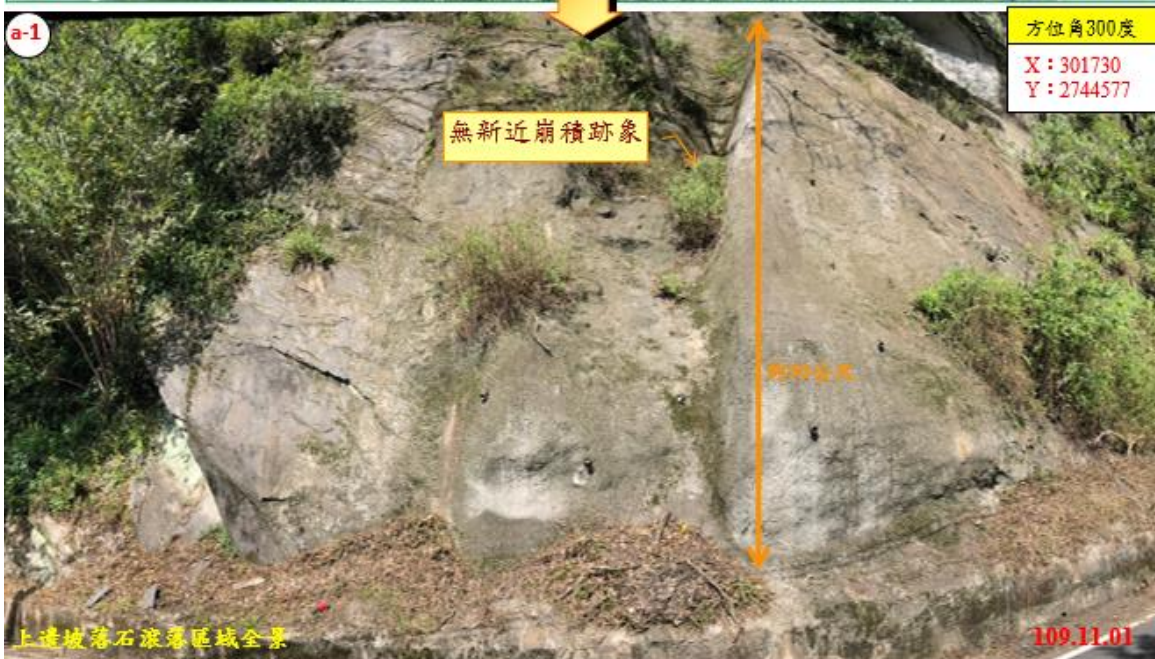
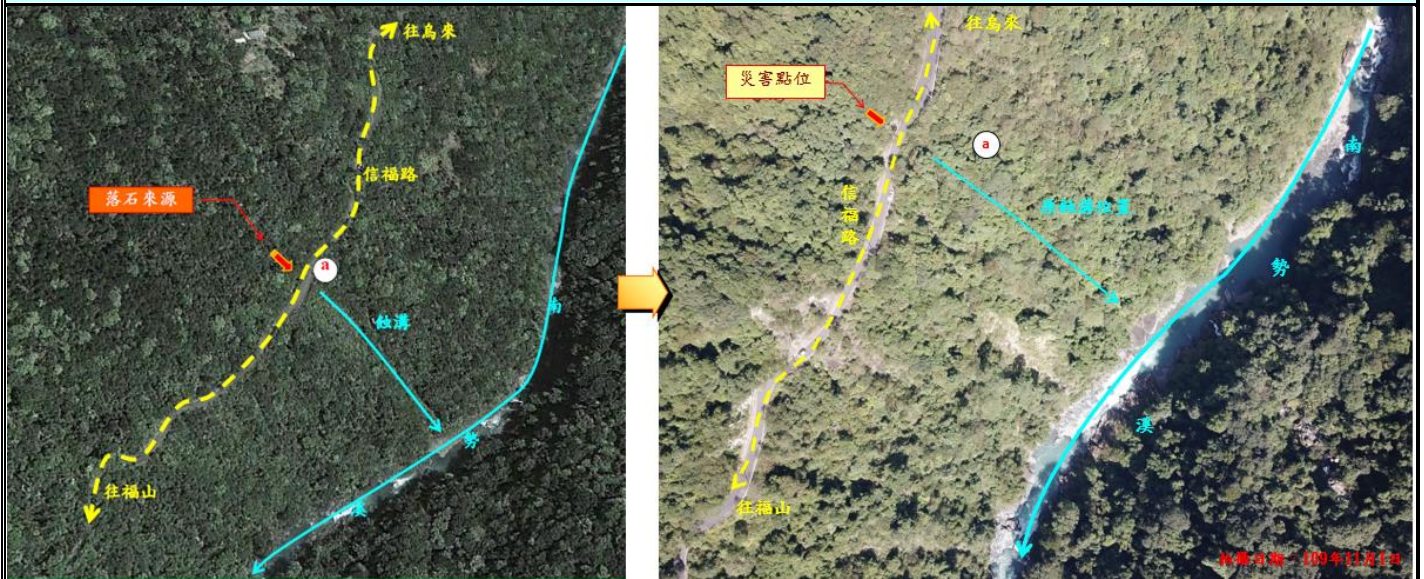


102 年康芮颱風災例復勘報告

102 年康芮颱風-新北烏來-001

復勘日期：109 年 11 月 01 日

二、災區照片比較(1/3)



102 年康芮颱風災例復勘報告

102 年康芮颱風-新北烏來-001

復勘日期：109 年 11 月 01 日

二、災區照片比較(2/3)



102 年康芮颱風災例復勘報告

102 年康芮颱風-新北烏來-001

復勘日期：109 年 11 月 01 日

二、災區照片比較(3/3)

