

# 104 年蘇迪勒颱風災例復勘報告

104 年蘇迪勒颱風-台北文山-001

復勘日期：105 年 3 月 9 日

## 一、災區復勘現況(1/2)

災害案件編號	104 年蘇迪勒颱風-台北文山-001	
災區行政區域	台北市文山區興旺里	
災害類型	崩塌(沖蝕)	
災害發生時間	104 年 8 月 8 日 4 時	
復勘日期	105 年 3 月 9 日	
植被覆蓋情況	植生調查之覆蓋度與所占空間區分等級： <input type="checkbox"/> A(<5%) <input type="checkbox"/> B(5-25%) <input type="checkbox"/> C(26-50%) <input checked="" type="checkbox"/> D(51-75%) <input type="checkbox"/> E(76-100%)	
工程改善措施 紀錄	權責機關	台北市殯葬管理處
	執行期間	104 年 8 月 28 日~105 年 1 月
	工程內容 概述與執 行情況	整治工程名稱為「景美第 11 公墓緊急災害搶修工程」，原先遭沖蝕之邊坡採格梁植生護坡保護，遭沖壞之石籠溝撤除，整體重新施作混凝土溝，坡趾緊鄰民宅處設置重力式擋土牆。
災害潛勢 (環境變異說明)	原先發生災害之主因，係公墓下方沉砂滯洪池之放流水將石籠溝沖毀，並造成坡面沖蝕，經整治後，排水溝及坡面已無遭沖毀之疑慮，且排水溝重新設計時已增加斷面積，避免溢流。	



註 1：坐標為 TWD97

註 2：影像拍攝日期為 2016 年 2 月 8 日。

註 3：拍攝方位角係以磁北方向 0 度順時針方向測至目標物之水平角。

# 104年蘇迪勒颱風災例復勘報告

104年蘇迪勒颱風-台北文山-001

復勘日期：105年3月9日

## 一、災區復勘現況(2/2)

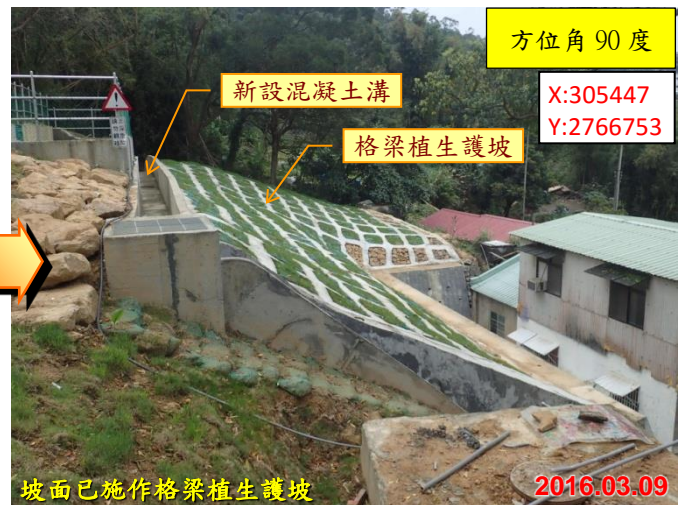
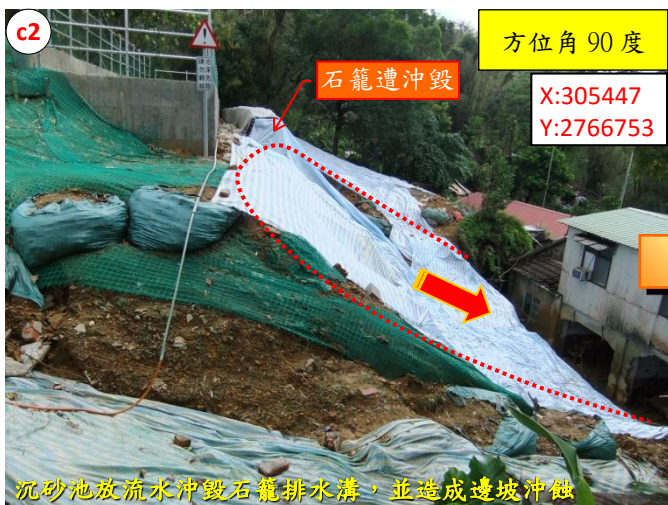
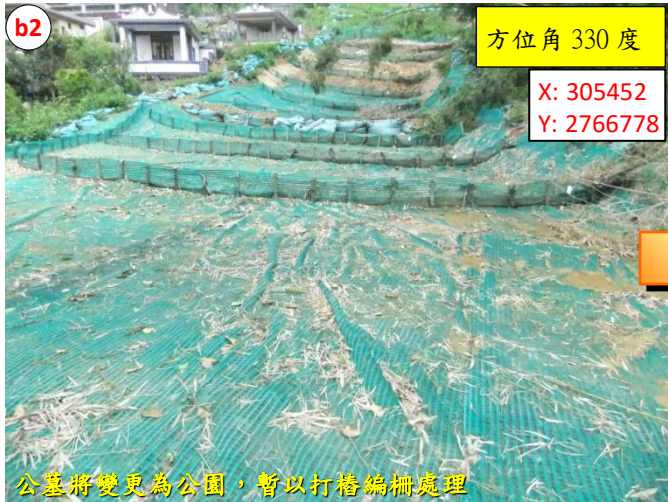


# 104 年蘇迪勒颱風災例復勘報告

104 年蘇迪勒颱風-台北文山-001

複勘日期：105 年 3 月 9 日

## 二、災區照片比較(1/2)



# 104年蘇迪勒颱風災例復勘報告

104年蘇迪勒颱風-台北文山-001

複勘日期：105年3月9日

## 二、災區照片比較(2/2)

