

# 108 年其他災例復勘報告

108 年其他-桃園復興-001

復勘日期：109 年 5 月 25 日

## 一、災區復勘現況(1/2)

災害案件編號	108 年其他-桃園復興-001	
災區行政區域	桃園市復興區高義里	
災害類型	崩塌(山崩)	
災害發生時間	108 年 7 月 28 日 07 時 40 分	
復勘日期	109 年 5 月 25 日	
植被覆蓋情況	植生調查之覆蓋度與所占空間區分等級： ■A(<5%)    □B(5-25%)    □C(26-50%)    □D(51-75%)    □E(76-100%)	
工程改善措施紀錄	權責機關	公路總局
	執行期間	
	工程內容概述與執行情況	
災害潛勢(環境變異說明)	本災害區為台 7 線 32.5K 之道路邊坡崩塌，崩塌地現況並無擴大，且公路總局已完成相關邊坡穩定工程。	



註 1：坐標為 TWD97

註 2：影像來源：水保局勘災協力團隊；影像拍攝日期為 2020 年 5 月。

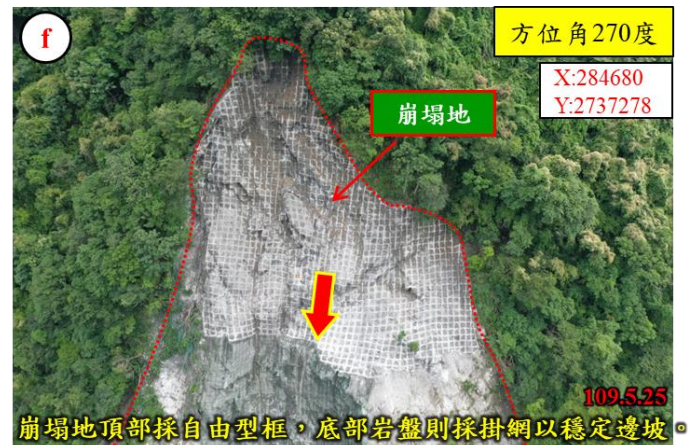
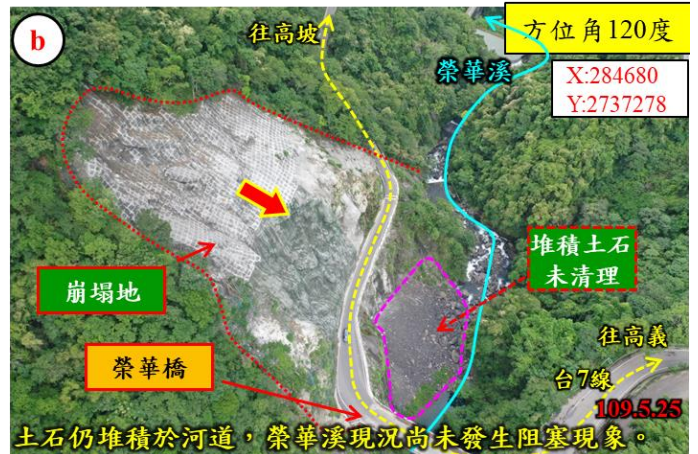
註 3：拍攝方位角係以磁北方向 0 度順時針方向測至目標物之水平角。

# 108年其他災例復勘報告

108年其他-桃園復興-001

復勘日期：109年5月25日

## 一、災區復勘現況(2/2)

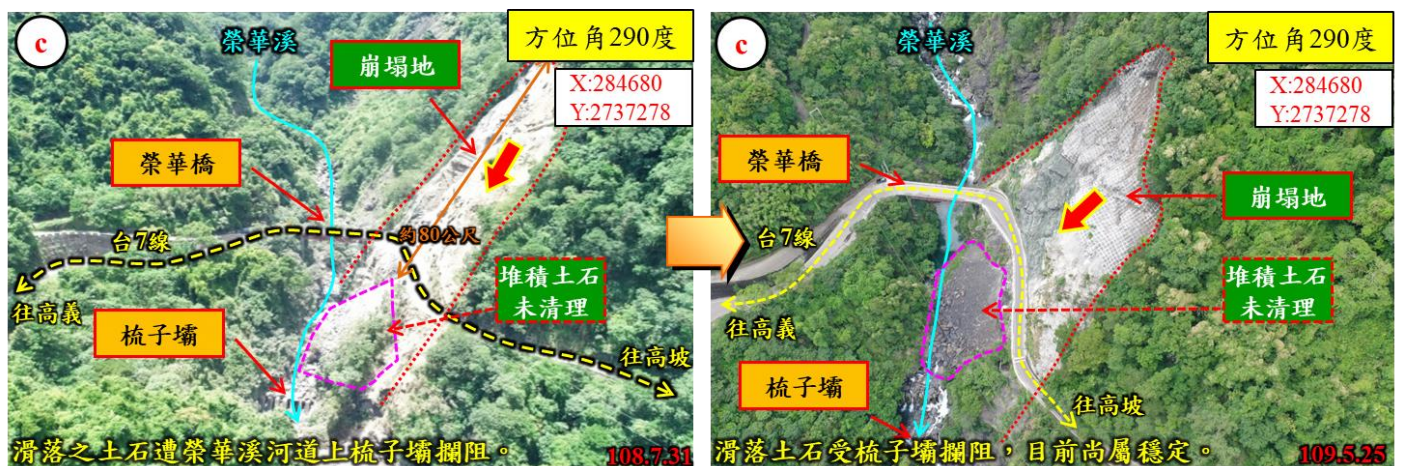
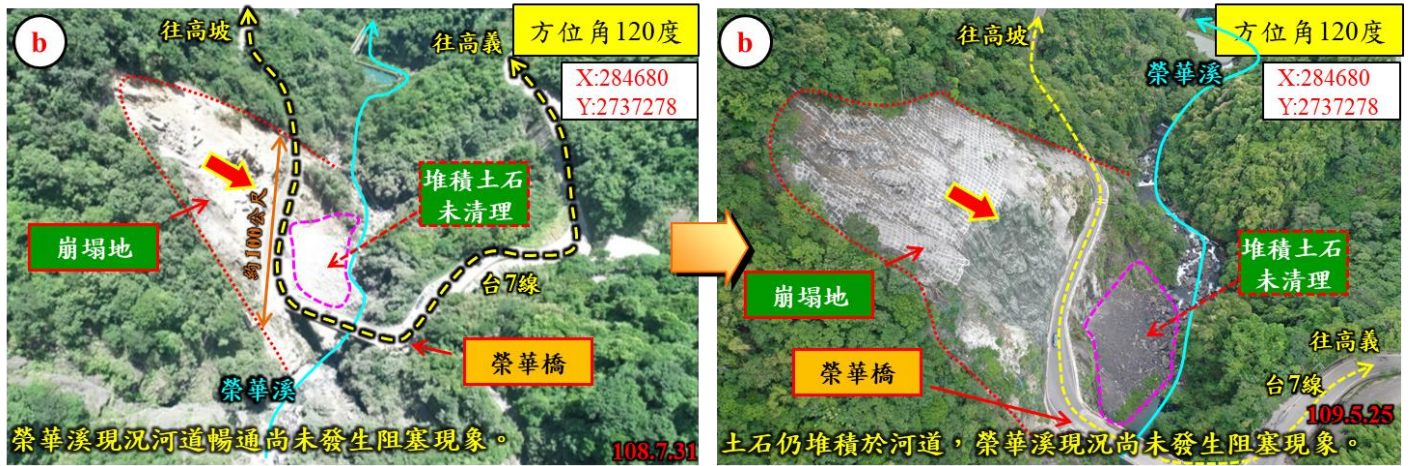


# 108年其他災例復勘報告

108年其他-桃園復興-001

復勘日期：109年5月25日

## 二、災區照片比較(1/2)



# 108年其他災例復勘報告

108年其他-桃園復興-001

復勘日期：109年5月25日

## 二、災區照片比較(2/2)

