

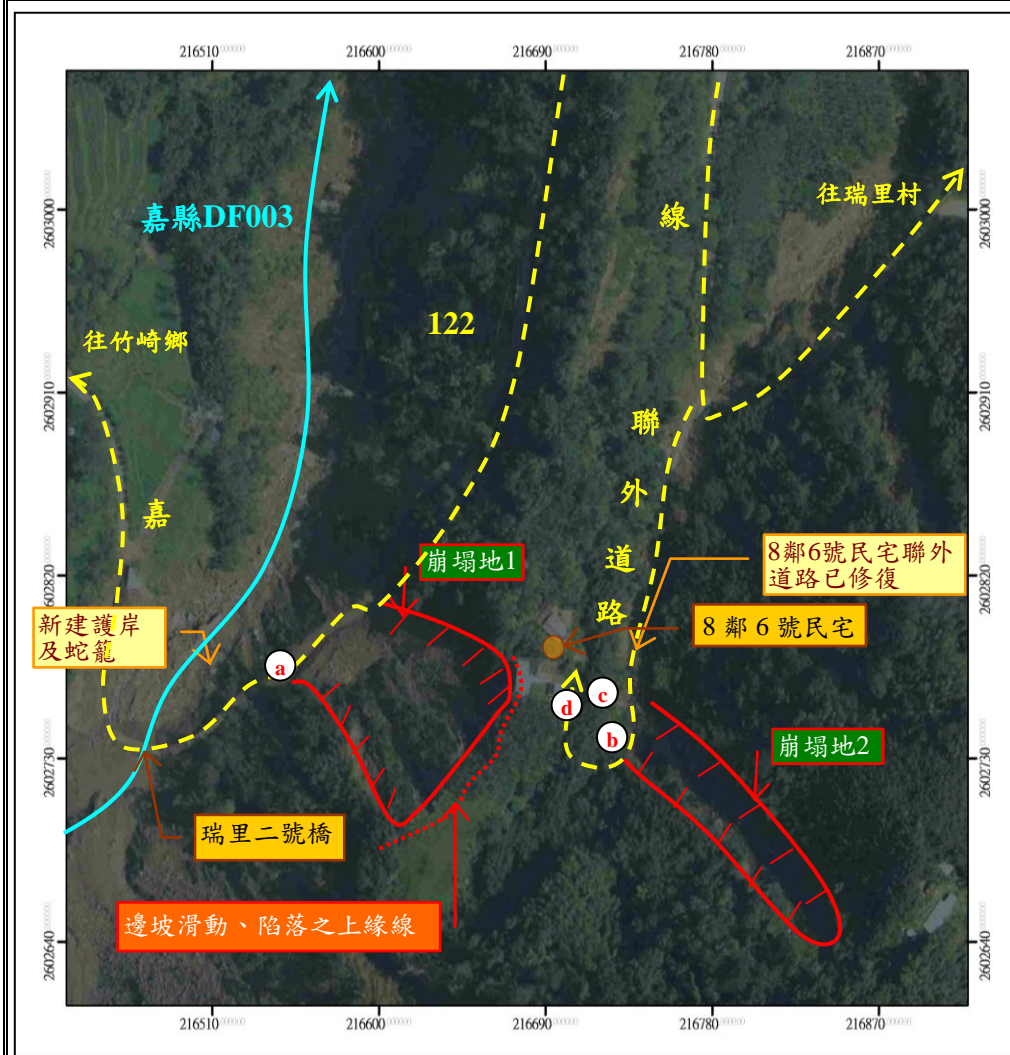
# 98 年莫拉克颱風重大土石災例復勘報告

98 年莫拉克颱風-嘉義梅山-010

復勘日期：100 年 05 月 06 日

## 一、災區復勘現況(1/5)

災害案件編號	98 年莫拉克颱風-嘉義梅山-010	
災區行政區域	嘉義縣梅山鄉瑞里村	
災害類型	地滑(弧形)、崩塌	
災害發生時間	98 年 8 月 8 日 19 時 00 分	
復勘日期	100 年 05 月 06 日	
植被覆蓋情況	8 鄰 6 號民宅後方崩塌地及鄰近約 2 公尺崩塌地有植生。	
現有工程改善措施	執行機關	1.嘉義梅山鄉公所 2.水保局南投分局
	執行期間	民國 99 年 11 月 18 日起至 100 年 3 月 17 日。
	工程內容 概述與執行 情況	梅山鄉公所進行嘉 122 線 25.2K (瑞里二號橋) 道路擋土牆復建工程。 水保局南投分局施作嘉縣 DF003 整治工程。



註 1：坐標採 TWD97。

註 2：正射影像圖拍攝

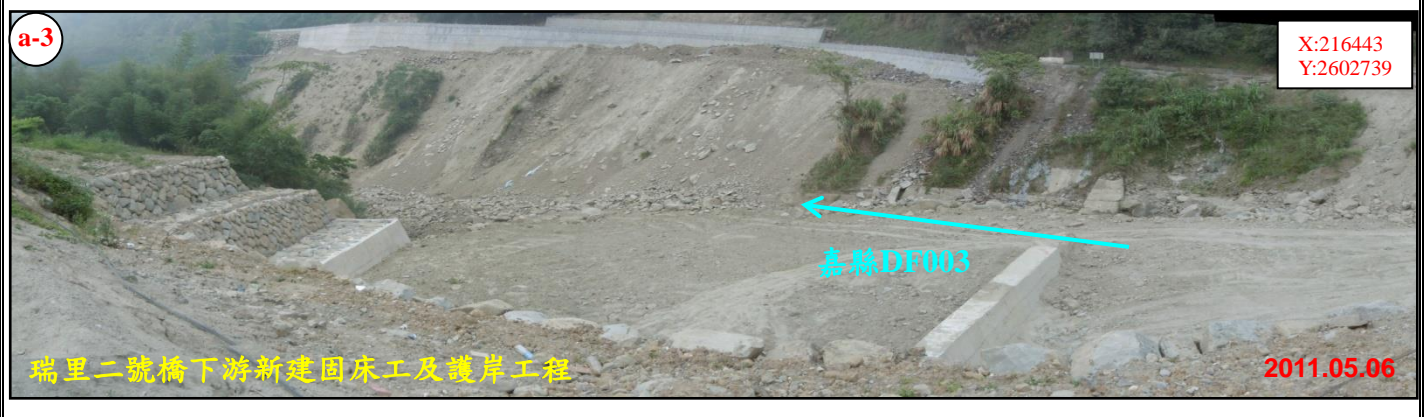
日期為 2009 年 8 月。

# 98年莫拉克颱風重大土石災例復勘報告

98年莫拉克颱風-嘉義梅山-010

復勘日期：100年05月06日

## 一、災區復勘現況(2/5)

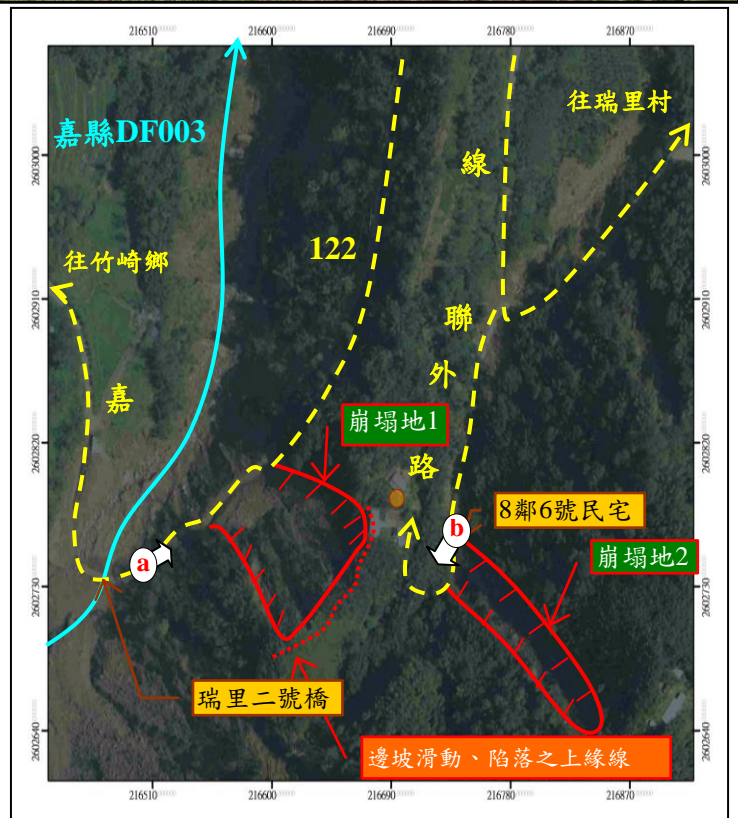


# 98年莫拉克颱風重大土石災例復勘報告

98年莫拉克颱風-嘉義梅山-010

復勘日期：100年05月06日

## 一、災區復勘現況(3/5)



# 98年莫拉克颱風重大土石災例復勘報告

98年莫拉克颱風-嘉義梅山-010

復勘日期：100年05月06日

## 一、災區復勘現況(4/5)



# 98年莫拉克颱風重大土石災例復勘報告

98年莫拉克颱風-嘉義梅山-010

復勘日期：100年05月06日

## 一、災區復勘現況(5/5)

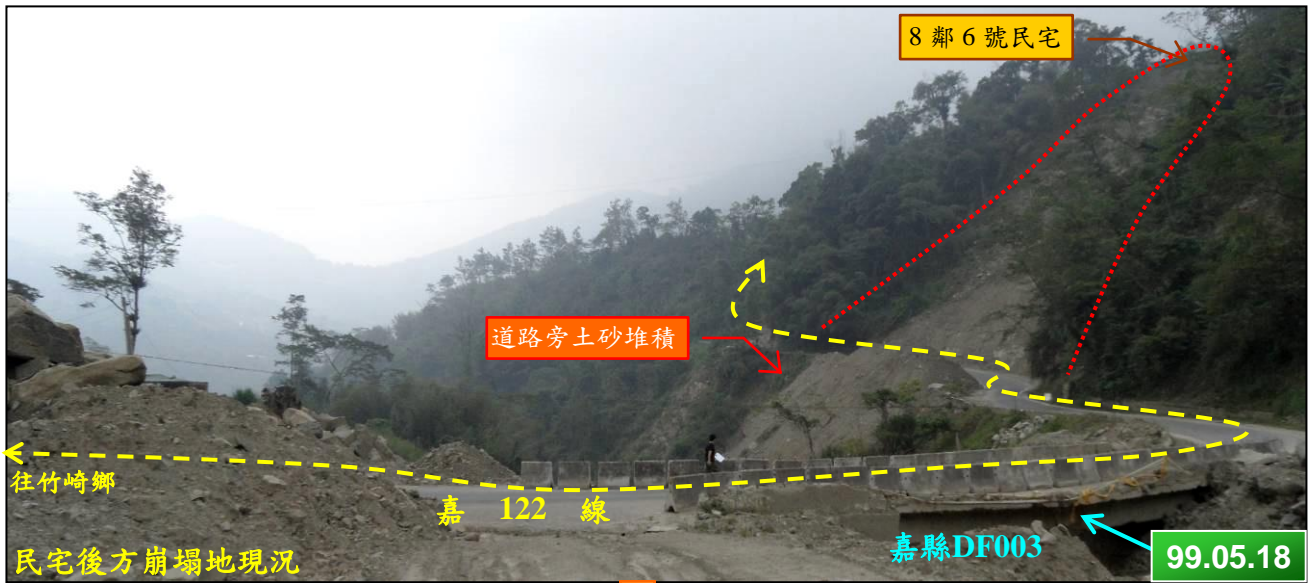


# 98年莫拉克颱風重大土石災例復勘報告

98年莫拉克颱風-嘉義梅山-010

復勘日期：100年05月06日

## 二、災區照片比較(1/4)



# 98年莫拉克颱風重大土石災例復勘報告

98年莫拉克颱風-嘉義梅山-010

復勘日期：100年05月06日



民宅後方崩塌地近照現況

99.05.18



民宅後方崩塌地  
植生及擋土牆整建

100.05.06



嘉122線邊坡崩塌地現況

99.05.18



邊坡崩塌地植生及擋土牆整建

100.05.06



民宅正面全景圖

99.05.18



民宅旁檳榔園邊坡滑動現況

100.05.06

# 98年莫拉克颱風重大土石災例復勘報告

98年莫拉克颱風-嘉義梅山-010

復勘日期：100年05月06日

## 二、災區照片比較(3/4)





# 98年莫拉克颱風重大土石災例復勘報告

98年莫拉克颱風-嘉義梅山-010

復勘日期：100年05月06日

## 二、災區照片比較(4/4)



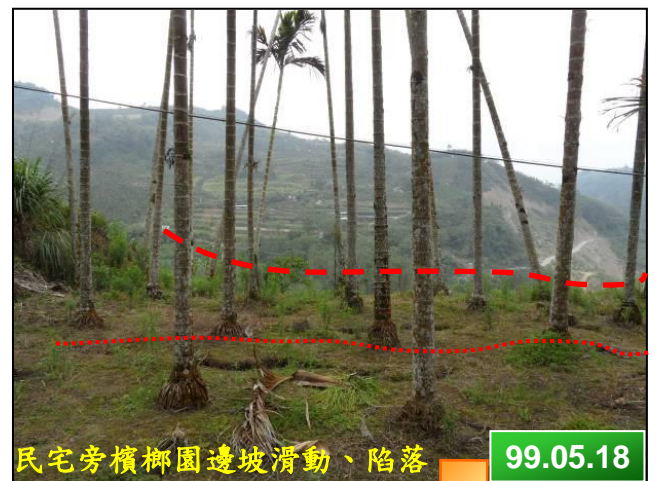
民宅後方崩塌地現況

99.05.18



民宅後方崩塌地現況

100.05.06



民宅旁檳榔園邊坡滑動、陷落

99.05.18



民宅檳榔園原地滑坡面已有植物生長

100.05.06