

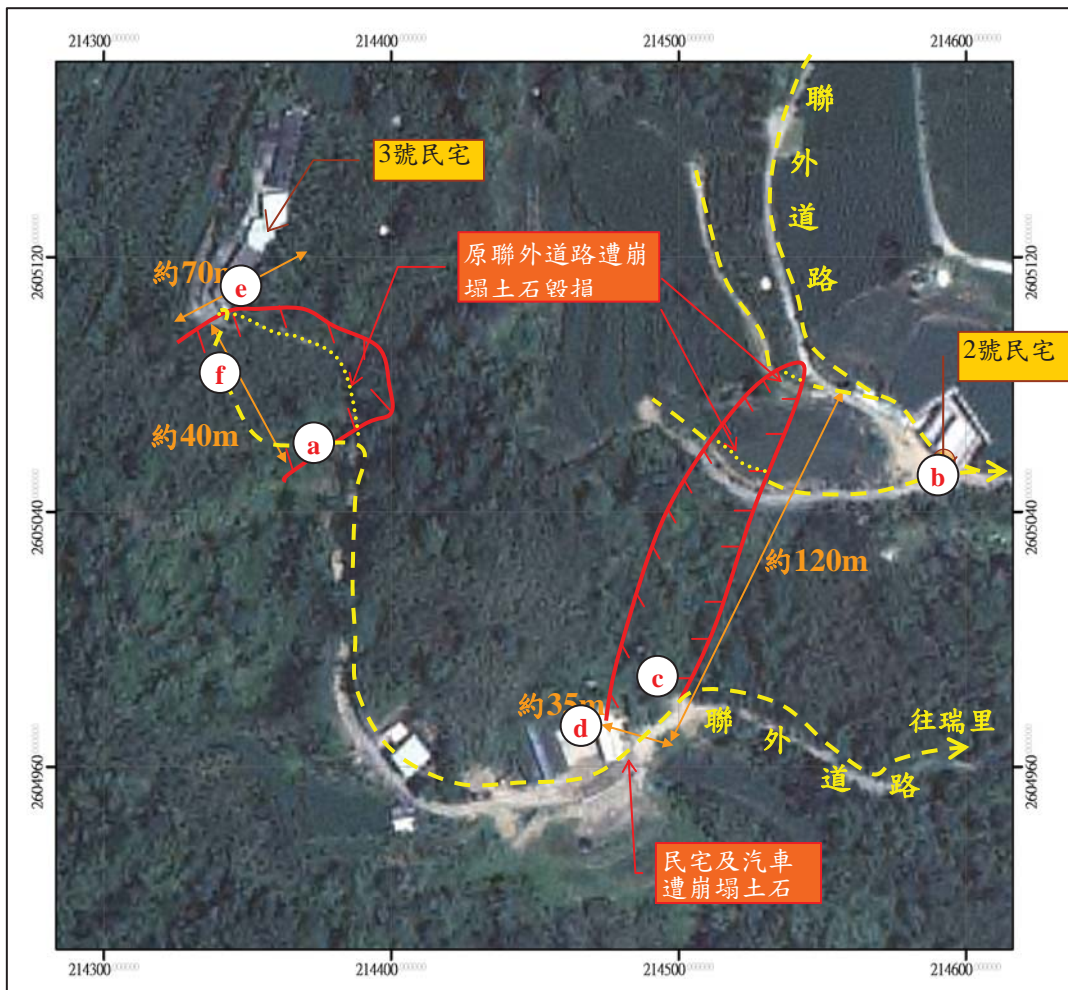
# 98 年莫拉克颱風重大土砂災例復勘報告

98 年莫拉克颱風-嘉義梅山-011

復勘日期：101 年 10 月 25 日

## 一、災區復勘現況(1/2)

災害案件編號	98 年莫拉克颱風-嘉義梅山-011	
災區行政區域	嘉義縣梅山鄉瑞里村	
災害類型	崩塌	
災害發生時間	98 年 8 月 9 日 6 時	
復勘日期	101 年 10 月 25 日	
植被覆蓋情況	植生調查之覆蓋度與所占空間區分等級： <input type="checkbox"/> A(<5%) <input type="checkbox"/> B(5-25%) <input type="checkbox"/> C(26-50%) <input type="checkbox"/> D(51-75%) <input checked="" type="checkbox"/> E(76-100%)	
現有工程改善措施	執行機關	水土保持局南投分局
	執行期間	復勘時道路擋土牆及崩塌地蛇籠已施作完成。
	工程內容概述與執行情況	<ol style="list-style-type: none"> <li>3 號民宅崩塌地下方道路邊坡已施作混凝土擋土牆，坡面已有植生覆蓋。</li> <li>2 號民宅旁崩塌地已施作蛇籠擋土牆且坡面已有植物生長覆蓋。</li> </ol>



註 1：坐標採 TWD97；註 2：遙測影像圖拍攝日期為 2008 年 8 月。

# 98年莫拉克颱風重大土砂災例復勘報告

98年莫拉克颱風-嘉義梅山-011

復勘日期：101年10月25日

## 一、災區復勘現況(2/2)

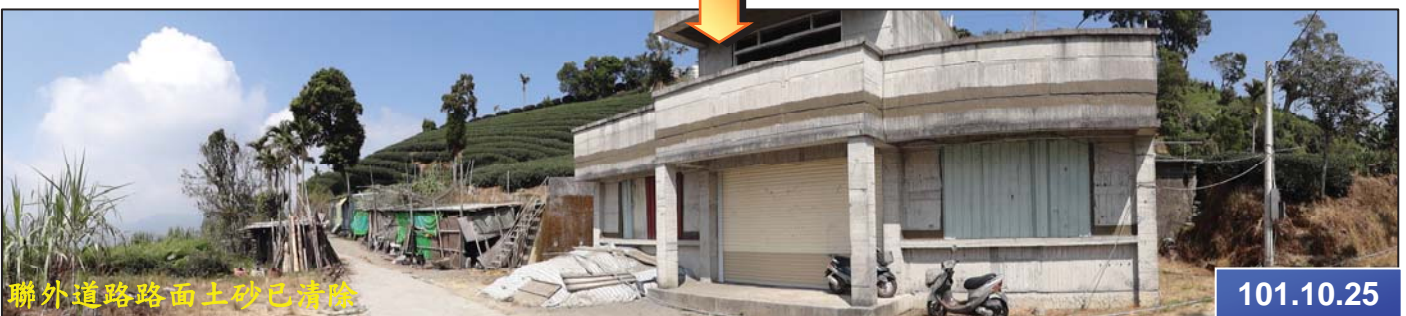


# 98年莫拉克颱風重大土砂災例復勘報告

98年莫拉克颱風-嘉義梅山-011

復勘日期：101年10月25日

## 二、災區照片比較(1/4)

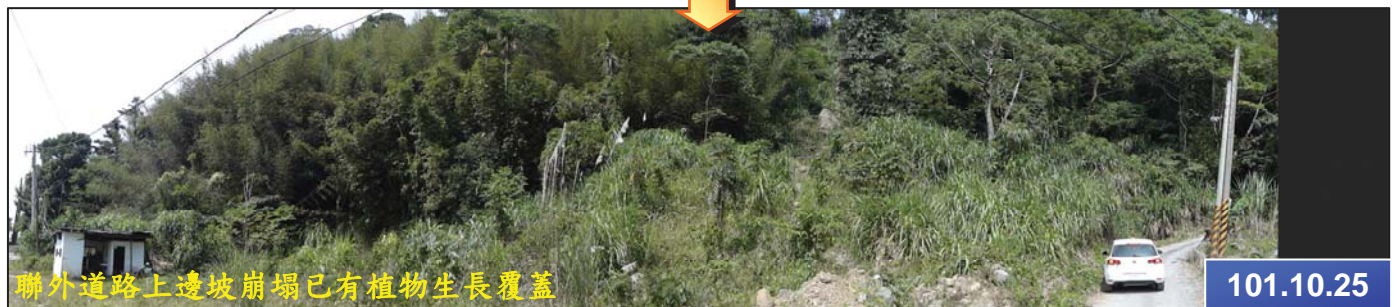


# 98年莫拉克颱風重大土砂災例復勘報告

98年莫拉克颱風-嘉義梅山-011

複勘日期：101年10月25日

## 二、災區照片比較(2/4)



# 98年莫拉克颱風重大土砂災例復勘報告

98年莫拉克颱風-嘉義梅山-011

復勘日期：101年10月25日

## 二、災區照片比較(3/4)



# 98年莫拉克颱風重大土砂災例復勘報告

98年莫拉克颱風-嘉義梅山-011

復勘日期：101年10月25日

## 二、災區照片比較(4/4)

