

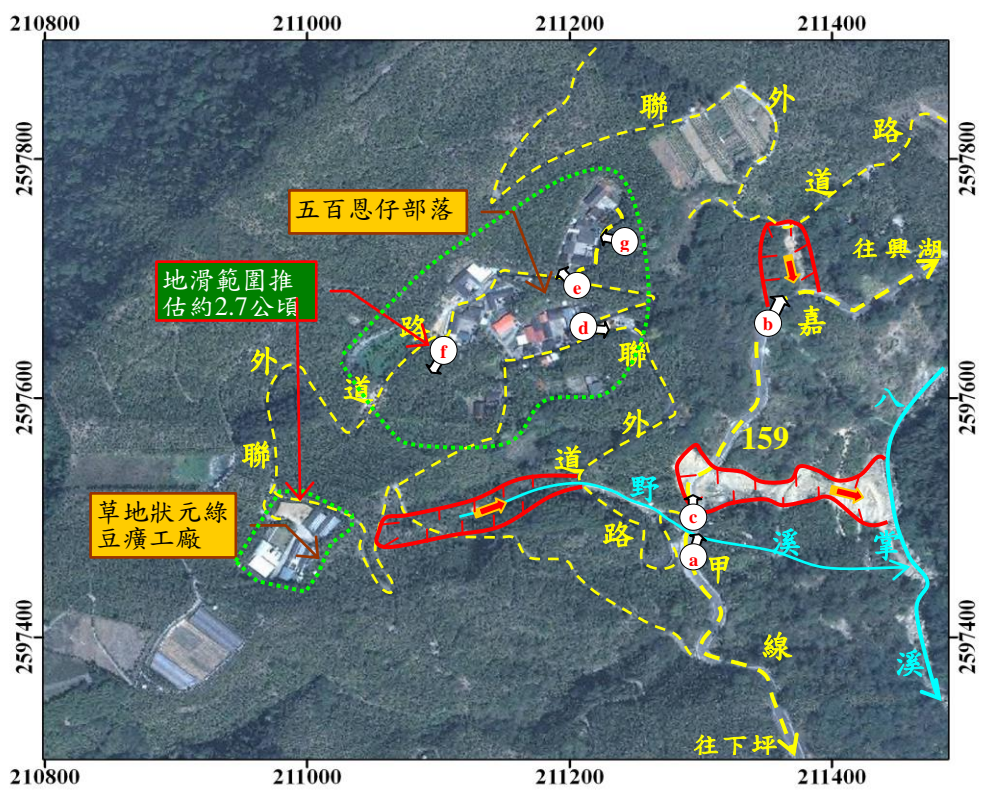
98 年莫拉克颱風重大土石災例復勘報告

98 年莫拉克颱風-嘉義番路-002

復勘日期：100 年 04 月 29 日

一、災區復勘現況(1/4)

災害案件編號	98 年莫拉克颱風-嘉義番路-002	
災區行政區域	嘉義縣番路鄉大湖村	
災害類型	地滑、崩塌	
災害發生時間	98 年 8 月 7 日 21 時	
復勘日期	100 年 04 月 29 日	
植被覆蓋情況	1. 原裸露坡面現勘時部分邊坡已有草本植物生長覆蓋。 2. 嘉 159 甲縣道(坐標 X：211305 及 Y：2597530)處，原有坡面植生流失。	
現有工程改善措施	執行機關	1.交通部公路總局 2.水保局南投分局
	執行期間	現勘時水保局南投分局於五百恩仔聯外道路進行重劃區外緊急農路設施改善計畫。
	工程內容概述與執行情況	1.水保局南投分局於五百恩仔聯外道路進行重劃區外緊急農路設施改善計畫，改善道路 1000 公尺。 2. 交通部公路總局修復嘉 159 甲線。 3.水保局南投分局於災後於嘉 159 甲線旁邊坡進行擋土牆工程。野溪新建護岸及固床工整治，現勘時已完工。



註 1：坐標採 TWD97。

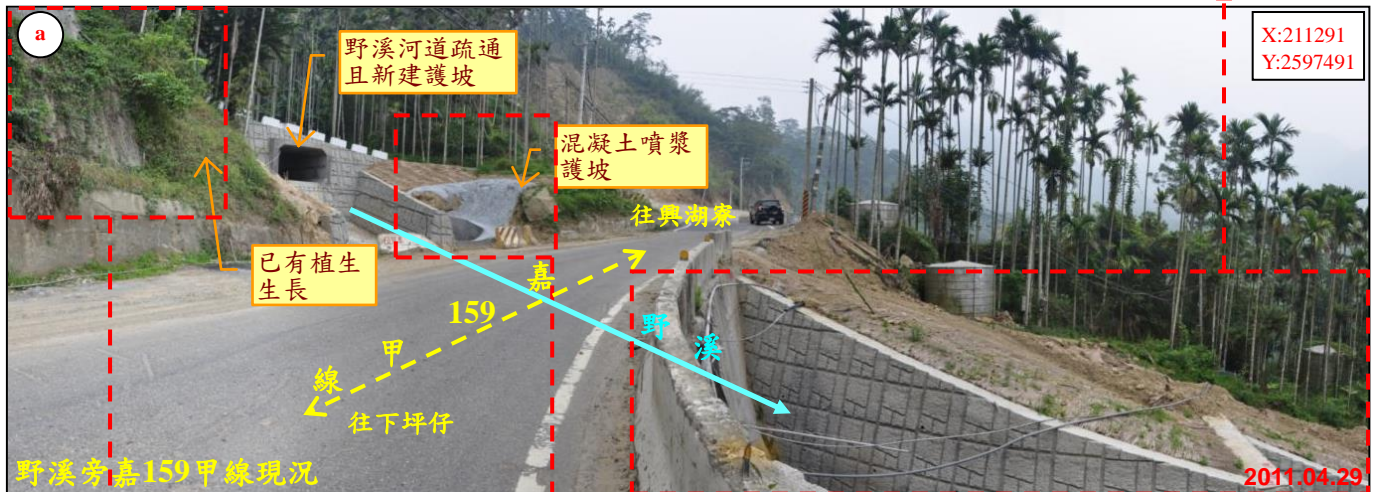
註 2：正射影像圖拍攝日期為 2009 年 3 月。

98年莫拉克颱風重大土石災例復勘報告

98年莫拉克颱風-嘉義番路-002

復勘日期：100年04月29日

一、災區復勘現況(2/4)



98年莫拉克颱風重大土石災例復勘報告

98年莫拉克颱風-嘉義番路-002

復勘日期：100年04月29日

一、災區復勘現況(3/4)

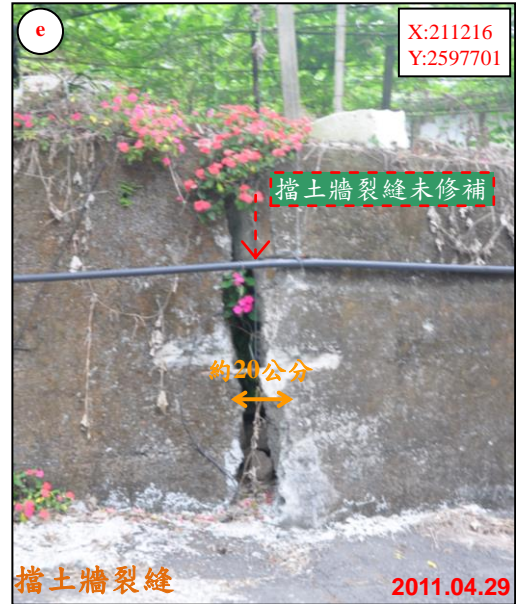


98年莫拉克颱風重大土石災例復勘報告

98年莫拉克颱風-嘉義番路-002

復勘日期：100年04月29日

一、災區復勘現況(4/4)

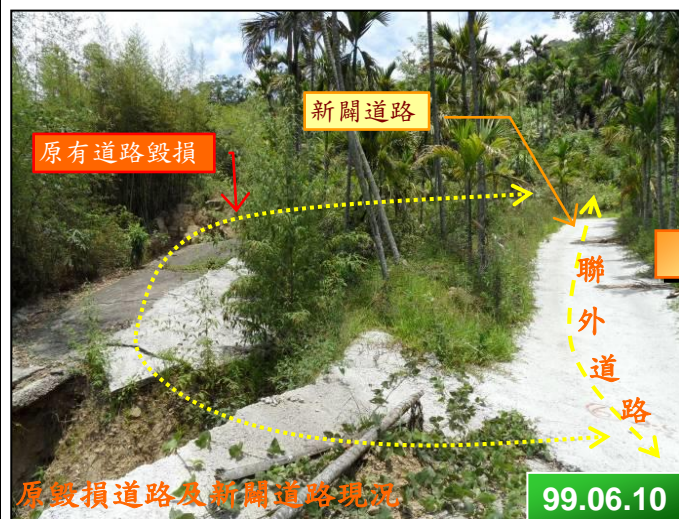


98年莫拉克颱風重大土石災例復勘報告

98年莫拉克颱風-嘉義番路-002

複勘日期：100年04月29日

二、災區照片比較(1/5)

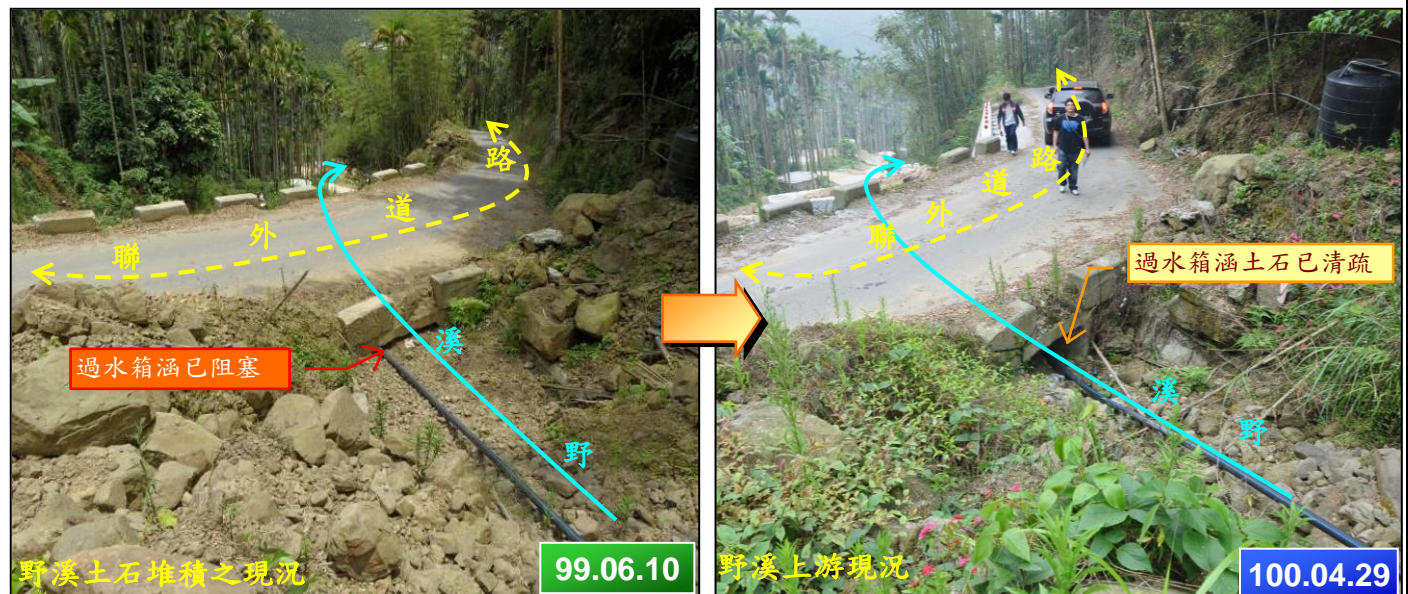


98年莫拉克颱風重大土石災例復勘報告

98年莫拉克颱風-嘉義番路-002

復勘日期：100年04月29日

二、災區照片比較(2/5)



98年莫拉克颱風重大土石災例復勘報告

98年莫拉克颱風-嘉義番路-002

復勘日期：100年04月29日

二、災區照片比較(3/5)

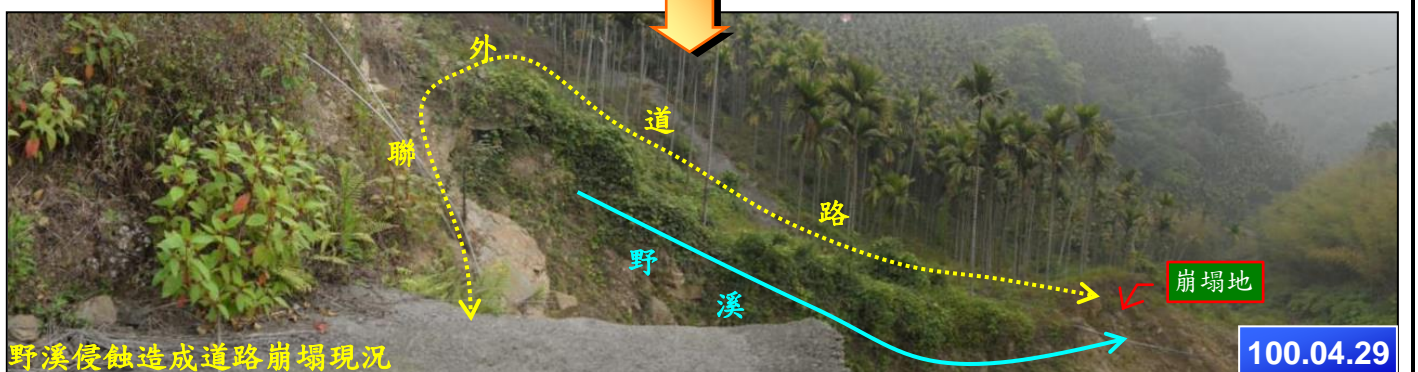


98年莫拉克颱風重大土石災例復勘報告

98年莫拉克颱風-嘉義番路-002

復勘日期：100年04月29日

二、災區照片比較(4/5)



98年莫拉克颱風重大土石災例復勘報告

98年莫拉克颱風-嘉義番路-002

複勘日期：100年04月29日

二、災區照片比較(5/5)

