

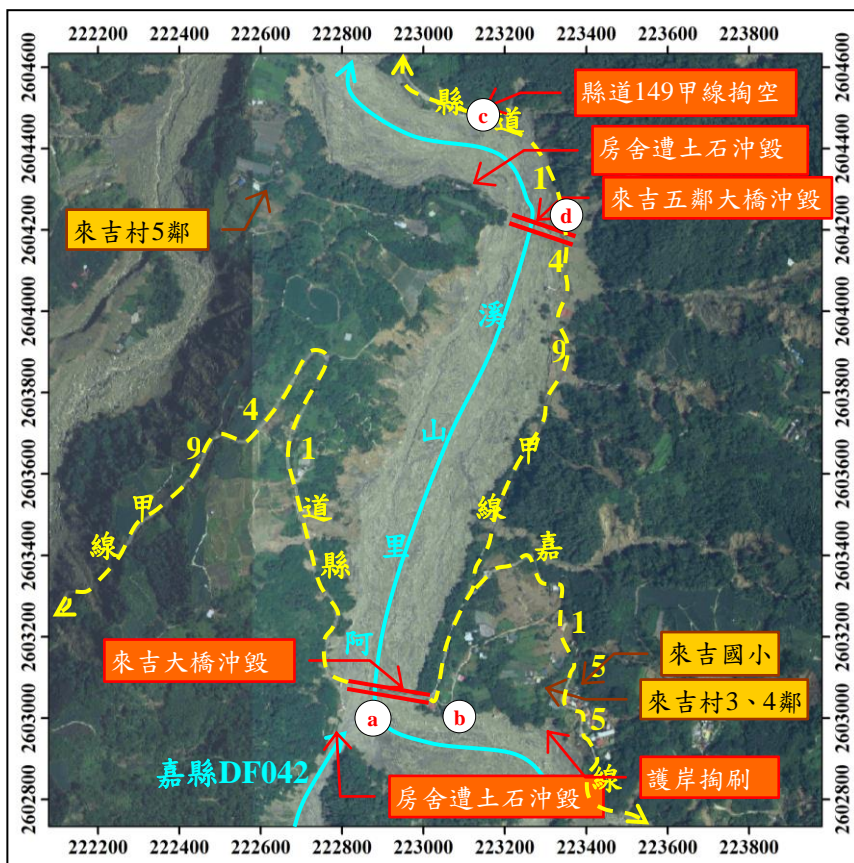
98 年莫拉克颱風重大土石災例復勘報告

98 年莫拉克颱風-嘉義阿里山-005

復勘日期：100 年 03 月 28 日

一、災區復勘現況(1/4)

災害案件編號	98 年莫拉克颱風-嘉義阿里山-005	
災區行政區域	嘉義縣阿里山鄉來吉村	
災害類型	土石流	
災害發生時間	98 年 8 月 9 日 3 時	
復勘日期	100 年 03 月 28 日	
植被覆蓋情況	1. 發生災害之土石流潛勢溪流嘉縣 DF042 上游屬於自然林。 2. 來吉村 5 鄰及嘉 149 甲縣道兩側坡面植生覆蓋良好。	
現有工程改善措施	執行機關	1. 交通部公路總局阿里山工務段 2. 阿里山鄉公所 3. 水保局南投分局
	執行期間	現勘時來吉大橋原中斷區段正進行修復工程。
	工程內容概述與執行情況	1. 公路總局第五工程處於災後進行道路修復、施作阿里山溪便道及道路下邊坡河道蛇籠擋土牆，並於 99 年 6 月完工；來吉大橋原中斷區段現勘時正進行修復工程。 2. 阿里山鄉公所現勘時正進行阿里山溪河道清疏作業；水保局南投分局施作阿里山溪來吉村 3、4 鄰處擋土牆。



正射影像圖拍攝日期為 2009 年 8 月 註：坐標採 TWD97

98年莫拉克颱風重大土石災例復勘報告

98年莫拉克颱風-嘉義阿里山-005

復勘日期：100年03月28日

一、災區復勘現況(2/4)

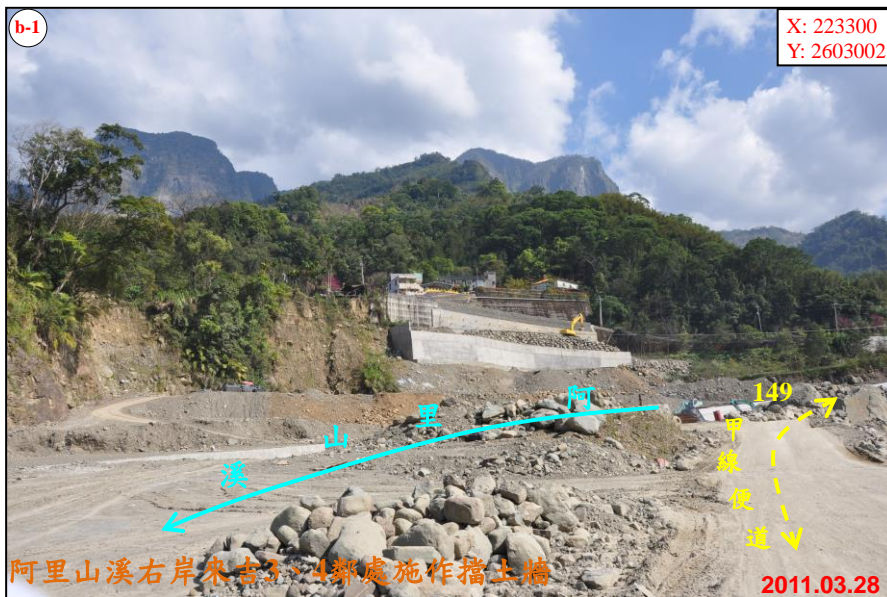


98年莫拉克颱風重大土石災例復勘報告

98年莫拉克颱風-嘉義阿里山-005

複勘日期：100年03月28日

一、災區復勘現況(3/4)

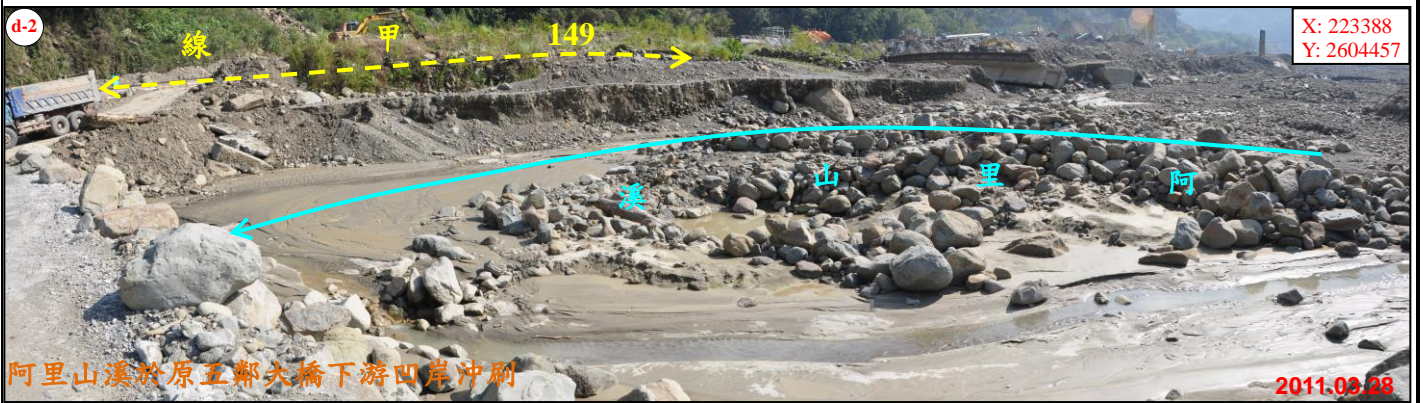


98年莫拉克颱風重大土石災例復勘報告

98年莫拉克颱風-嘉義阿里山-005

復勘日期：100年03月28日

一、災區復勘現況(4/4)



98年莫拉克颱風重大土石災例復勘報告

98年莫拉克颱風-嘉義阿里山-005

複勘日期：100年03月28日

二、災區照片比較(1/4)



98年莫拉克颱風重大土石災例復勘報告

98年莫拉克颱風-嘉義阿里山-005

復勘日期：100年03月28日

二、災區照片比較(2/4)



98年莫拉克颱風重大土石災例復勘報告

98年莫拉克颱風-嘉義阿里山-005

復勘日期：100年03月28日

二、災區照片比較(3/4)



98年莫拉克颱風重大土石災例復勘報告

98年莫拉克颱風-嘉義阿里山-005

複勘日期：100年03月28日

二、災區照片比較(4/4)

