

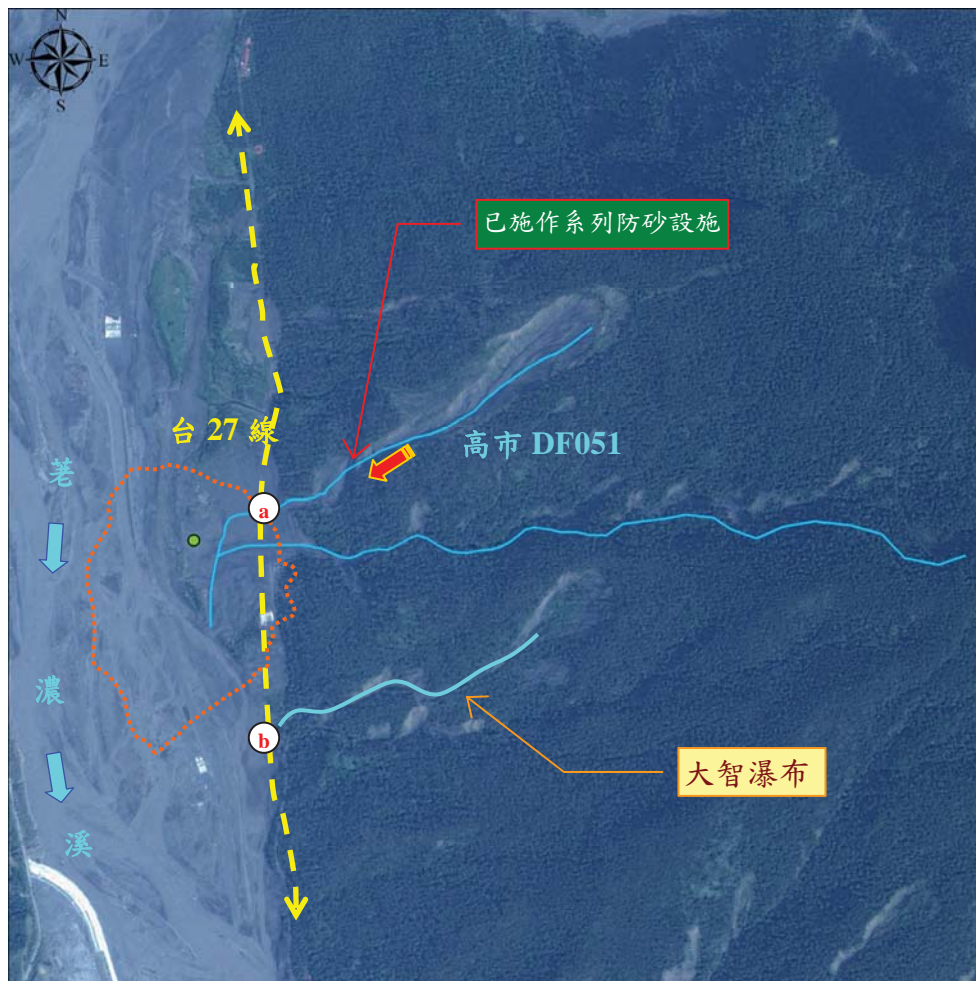
98 年莫拉克颱風重大土砂災例復勘報告

98 年莫拉克颱風-高雄六龜-006

復勘日期：101 年 8 月 30 日

一、災區復勘現況(1/3)

災害案件編號	98 年莫拉克颱風-高雄六龜-006	
災區行政區域	高雄市六龜區中興里	
災害類型	土石流(高市 DF051)-(民國 98 年原為編號高縣 DF048)	
災害發生時間	98 年 8 月 7 日 20 時	
復勘日期	101 年 8 月 30 日	
植被覆蓋情況	植生調查之覆蓋度與所占空間區分等級： <input type="checkbox"/> A(<5%) <input type="checkbox"/> B(5-25%) <input checked="" type="checkbox"/> C(26-50%) <input type="checkbox"/> D(51-75%) <input type="checkbox"/> E(76-100%)	
現有工程改善措施	執行機關	公路總局第三區養護工程處
	執行期間	民國 101 年 6 月 2 日至 101 年 11 月 8 日。
	工程內容 概述與執行 行情況	台 27 線 16K+990~17K+501 加高改善工程



註 1：坐標採 TWD97；

註 2：遙測影像日期：2010 年 9 月 22 日

98年莫拉克颱風重大土砂災例復勘報告

98年莫拉克颱風-高雄六龜-006

復勘日期：101年8月30日

一、災區復勘現況(1/1)

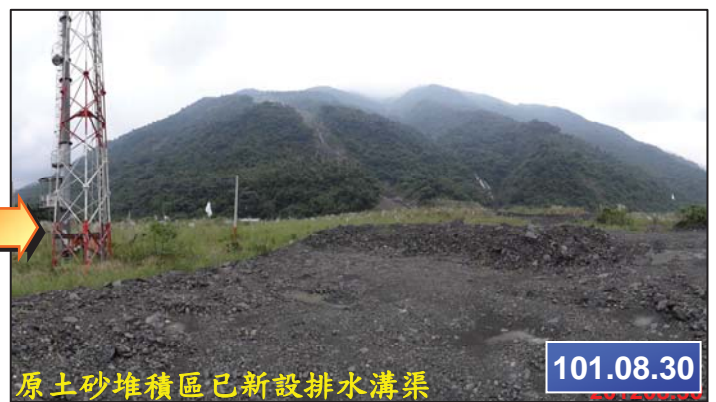
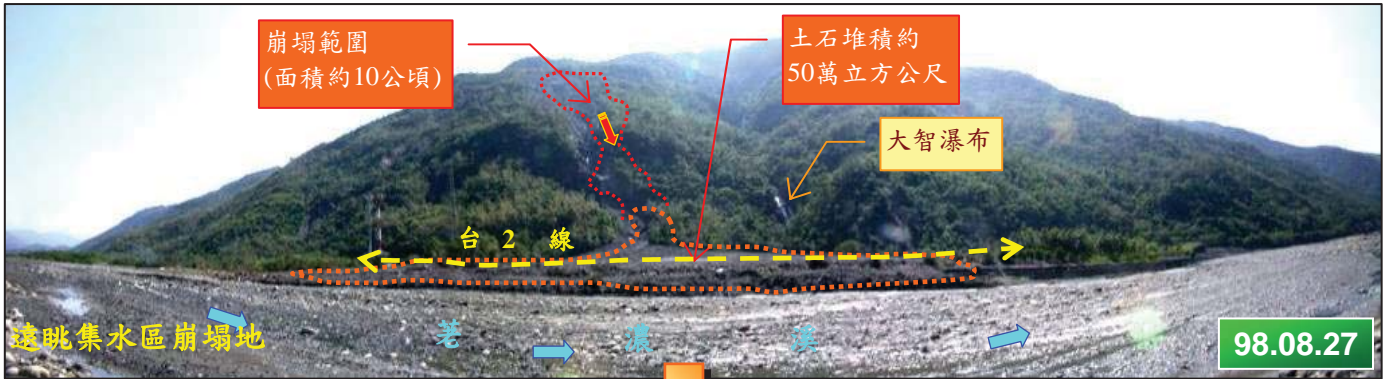


98年莫拉克颱風重大土石災例復勘報告

98年莫拉克颱風-高雄六龜-006

複勘日期：101年8月30日

二、災區照片比較(1/2)



98年莫拉克颱風重大土石災例復勘報告

98年莫拉克颱風-高雄六龜-006

複勘日期：101年8月30日

二、災區照片比較(2/2)

