

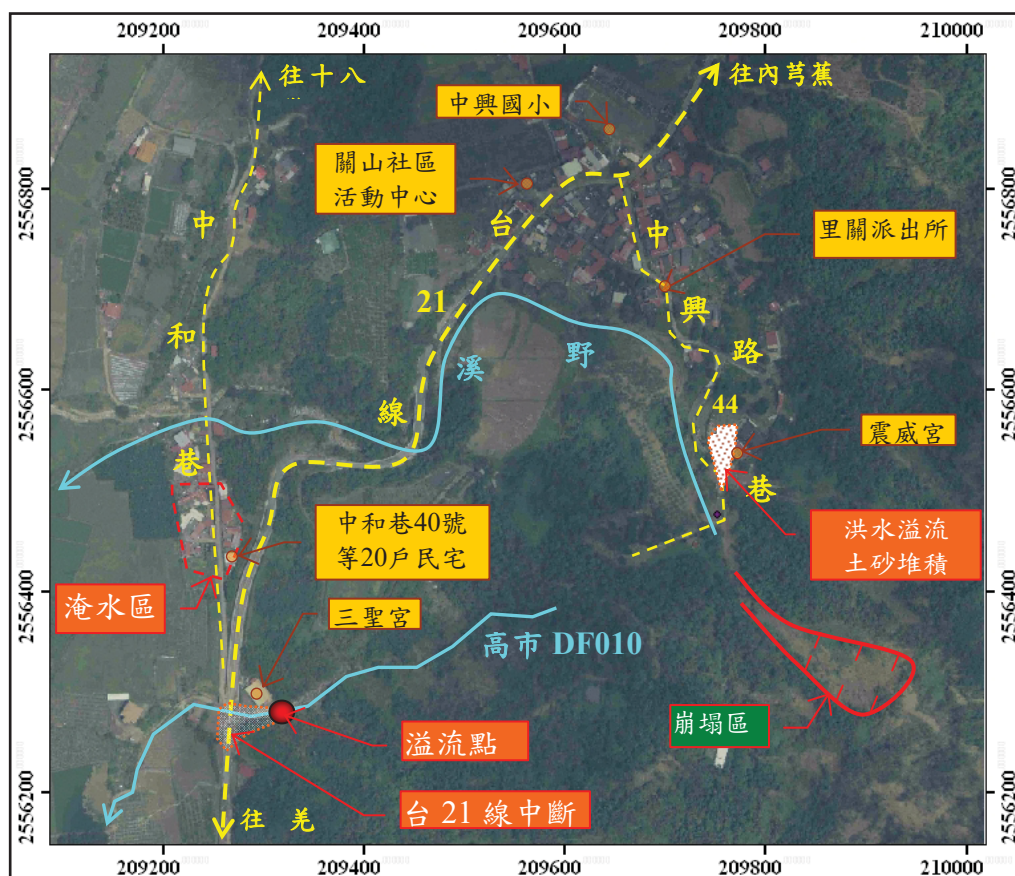
98 年莫拉克颱風災例復勘報告

98 年莫拉克颱風-高雄甲仙-009

復勘日期：102 年 12 月 2 日

一、災區復勘現況(1/3)

災害案件編號	98 年莫拉克颱風-高雄甲仙-009-	
災區行政區域	高雄市甲仙區關山里	
災害類型	土石流、洪水	
災害發生時間	98 年 8 月 8 日 20 時 00 分	
復勘日期	102 年 12 月 2 日	
植被覆蓋情況	植生調查之覆蓋度與所占空間區分等級： <input type="checkbox"/> A(<5%) <input type="checkbox"/> B(5-25%) <input type="checkbox"/> C(26-50%) <input type="checkbox"/> D(51-75%) <input checked="" type="checkbox"/> E(76-100%)	
工程改善紀錄	權責機關	公路總局第三區養護工程處、高雄市政府、水保局臺南分局
	執行期間	民國 100 年執行迄復勘時已完工
	工程內容概述與執行情況	民國 100 年水保局台南分局辦理關山村三聖宮旁野溪整治工程及震威宮旁野溪整治工程。工程施作河道系列式防砂壩及護岸等工程。
災害潛勢 (環境變異說明)	復勘時三聖宮旁高市 DF010 集水區坡面無明顯崩塌地，河道無土砂堆積穩定良好。另震威宮旁野溪野溪防砂設施已完成，集水區坡面無明顯崩塌地，且河道內亦無土砂堆積。均建議巡視河道土砂堆積情形，適時辦理清疏。	



註 1：座標採 TWD97

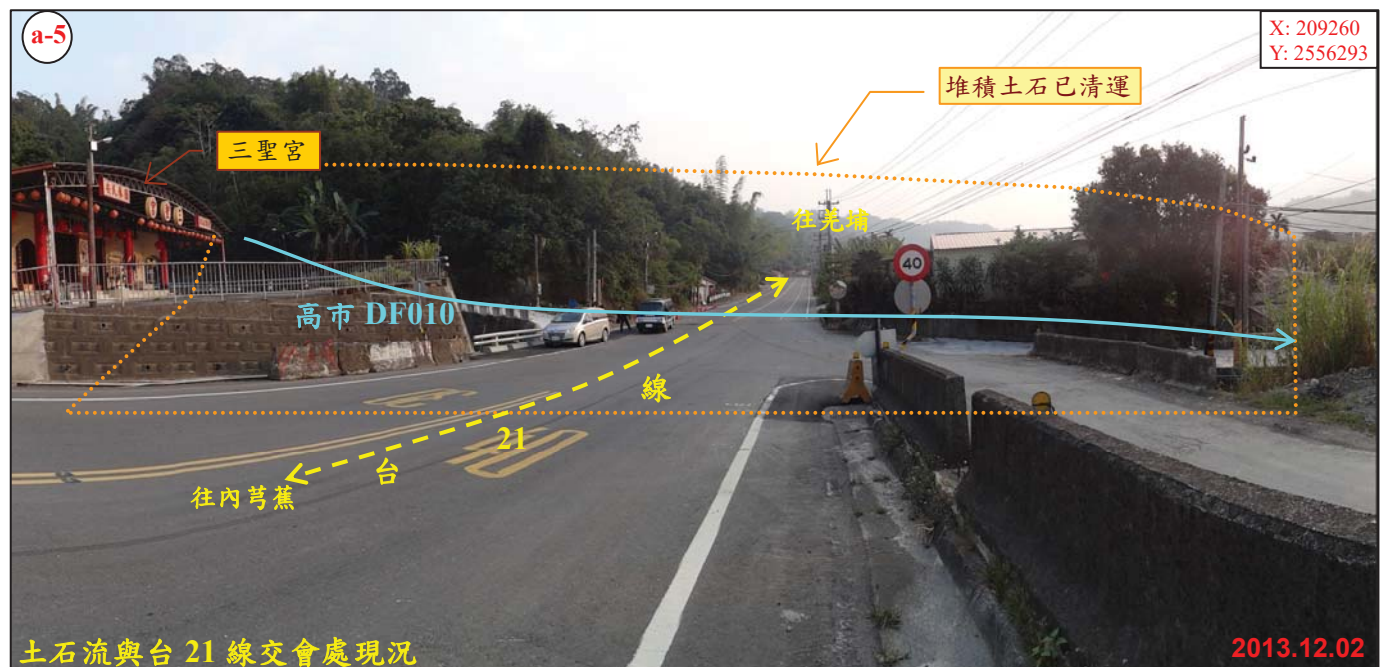
註 2：遙測影像圖拍攝日期為 98 年。影像來源：福衛二號衛星影像。

98年莫拉克颱風災例復勘報告

98年莫拉克颱風-高雄甲仙-009

復勘日期：102年12月2日

一、災區復勘現況(2/3)

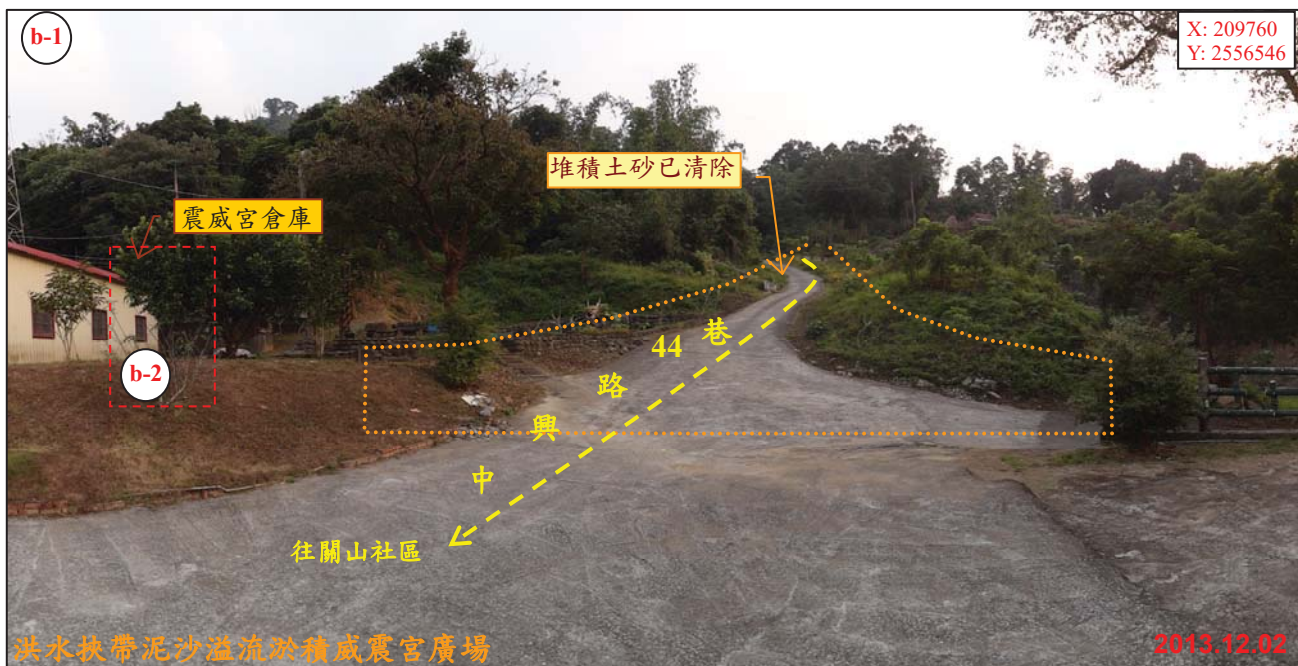


98年莫拉克颱風災例復勘報告

98年莫拉克颱風-高雄甲仙-009

復勘日期：102年12月2日

一、災區復勘現況(3/3)

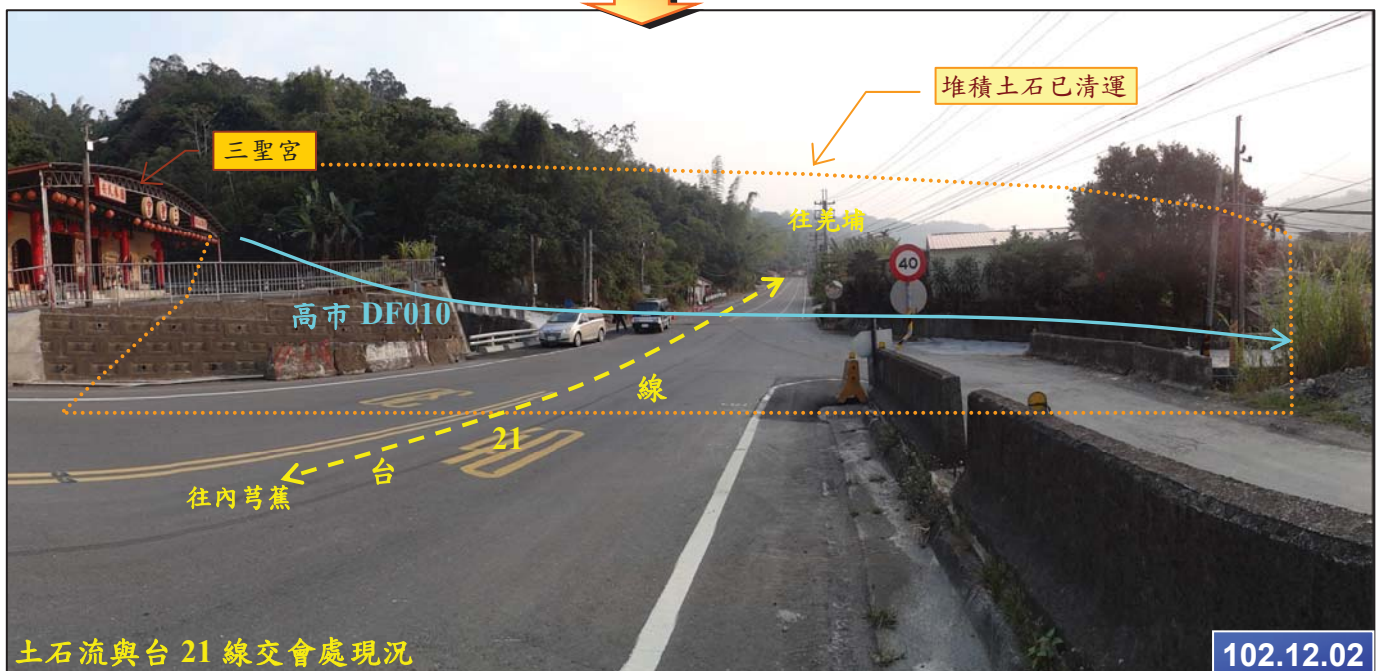


98年莫拉克颱風災例復勘報告

98年莫拉克颱風-高雄甲仙-009

復勘日期：102年12月2日

二、災區照片比較(1/2)



98年莫拉克颱風災例復勘報告

98年莫拉克颱風-高雄甲仙-009

復勘日期：102年12月2日

二、災區照片比較(2/2)

