

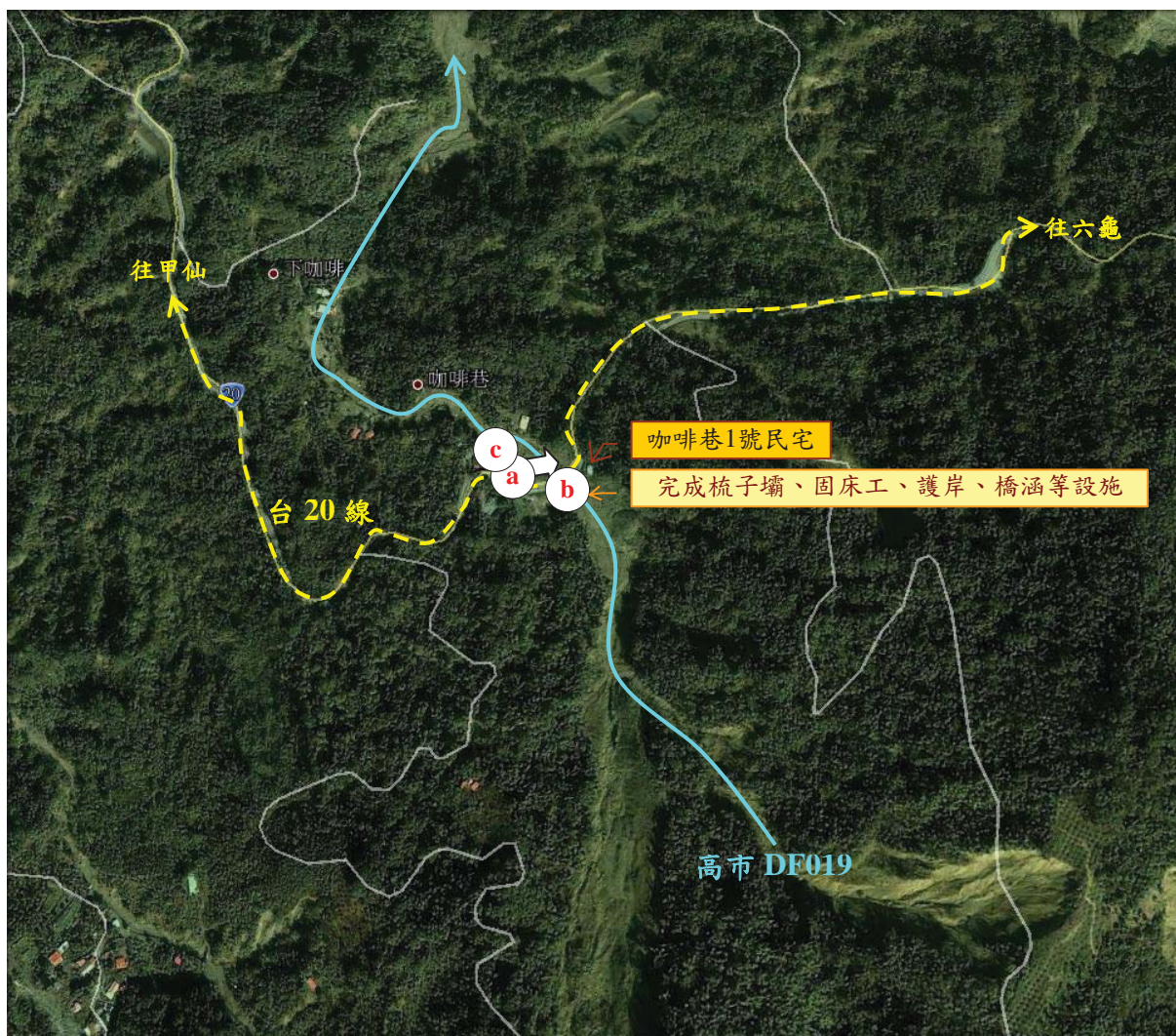
# 98 年莫拉克颱風重大土砂災例復勘報告

98 年莫拉克颱風-高雄甲仙-011

復勘日期：101 年 10 月 26 日

## 一、災區復勘現況(1/3)

災害案件編號	98 年莫拉克颱風-高雄甲仙-011	
災區行政區域	高雄市甲仙區東安里	
災害類型	土石流	
災害發生時間	98 年 8 月 8 日 21 時	
復勘日期	101 年 10 月 26 日	
植被覆蓋情況	植生調查之覆蓋度與所占空間區分等級： □A(<5%)   □B(5-25%)   □C(26-50%)   □D(51-75%)   ■E(76-100%)	
現有工程改善措施	執行機關	林務局屏東林區管理處
	執行期間	民國 99 年 6 月至民國 100 年 8 月完工
	工程內容概述與執行情況	復勘時林務局屏東林區管理處辦理咖啡巷坑溝治理工程，內容包括梳子壩、固床工、護岸及橋涵等設施，民國 100 年 8 月完工。



註 1：坐標採 TWD97。註 2：遙測影像(Google Earth)拍攝日期為民國 99 年 1 月。

# 98年莫拉克颱風重大土砂災例復勘報告

98年莫拉克颱風-高雄甲仙-011

復勘日期：101年10月26日

## 一、災區復勘現況(2/3)

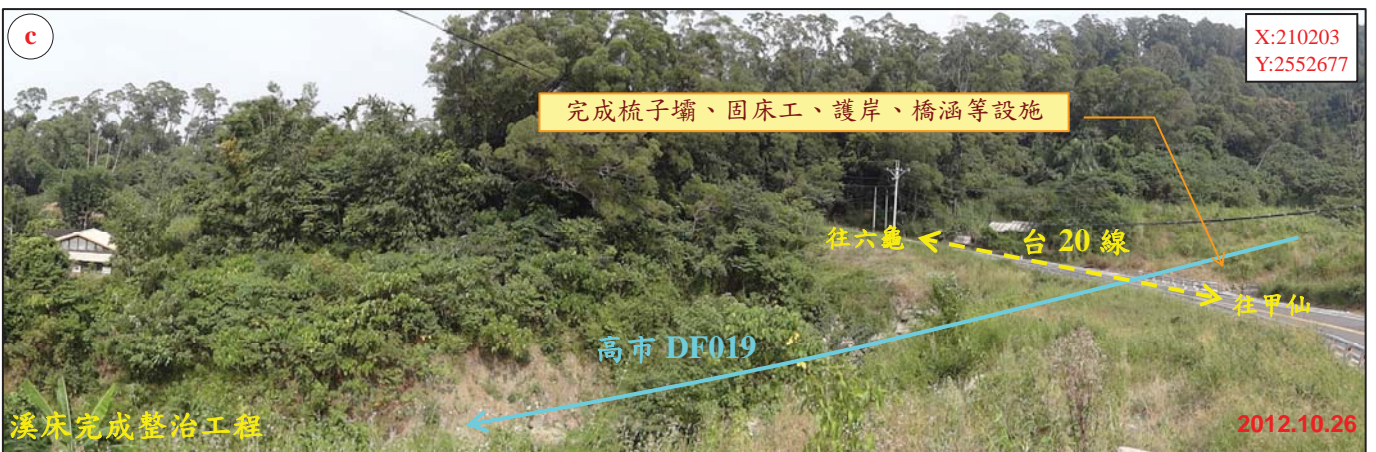
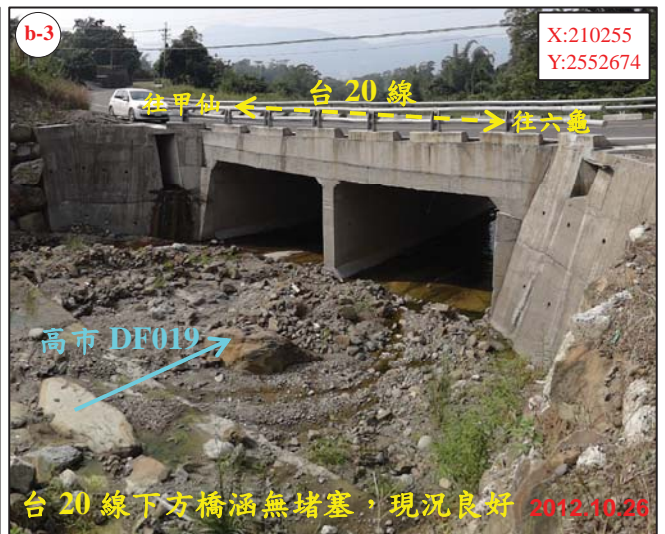


# 98年莫拉克颱風重大土砂災例復勘報告

98年莫拉克颱風-高雄甲仙-011

復勘日期：101年10月26日

## 一、災區復勘現況(3/3)



# 98年莫拉克颱風重大土石災例復勘報告

98年莫拉克颱風-高雄甲仙-011

復勘日期：101年10月26日

## 二、災區照片比較(1/2)



# 98年莫拉克颱風重大土石災例復勘報告

98年莫拉克颱風-高雄甲仙-011

復勘日期：101年10月26日

## 二、災區照片比較(2/2)

