

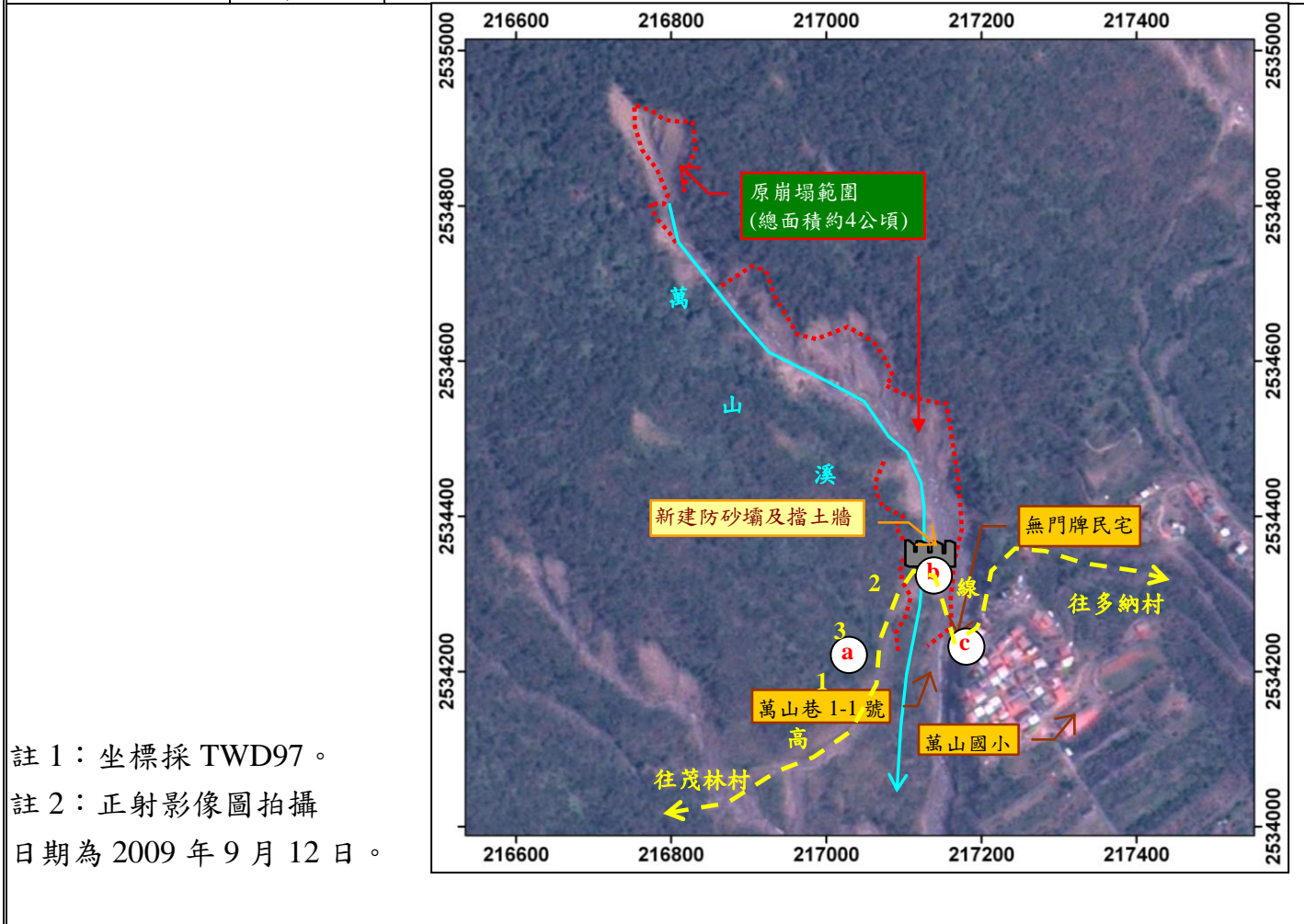
98 年莫拉克颱風重大土石災例復勘報告

98 年莫拉克颱風-高雄茂林-001

復勘日期：100 年 4 月 14 日

一、災區復勘現況(1/3)

災害案件編號	98 年莫拉克颱風-高雄茂林-001	
災區行政區域	高雄市茂林區萬山里	
災害類型	崩塌	
災害發生時間	98 年 8 月 9 日 4 時	
復勘日期	100 年 4 月 14 日	
植被覆蓋情況	上游崩塌區鄰近植生均屬原生自然林，現勘時部分仍然為裸露坡面。	
現有工程改善措施	執行機關	水保局台南分局。
	執行期間	民國 98 年 8 月至 99 年 7 月
	工程內容概述與執行情況	民國 99 年水保局台南分局針對萬山溪進行整治工程，新建防砂壩、週遭擋土牆及河道結構物，現勘時已完工。

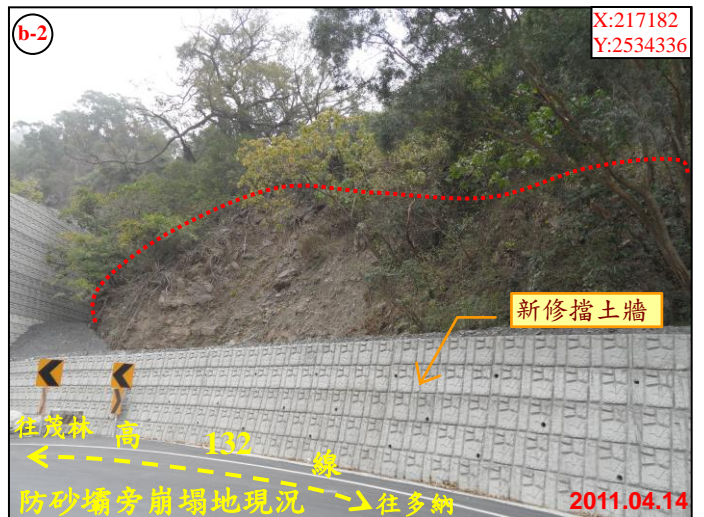


98年莫拉克颱風重大土石災例復勘報告

98年莫拉克颱風-高雄茂林-001

復勘日期：100年4月14日

一、災區復勘現況(2/3)

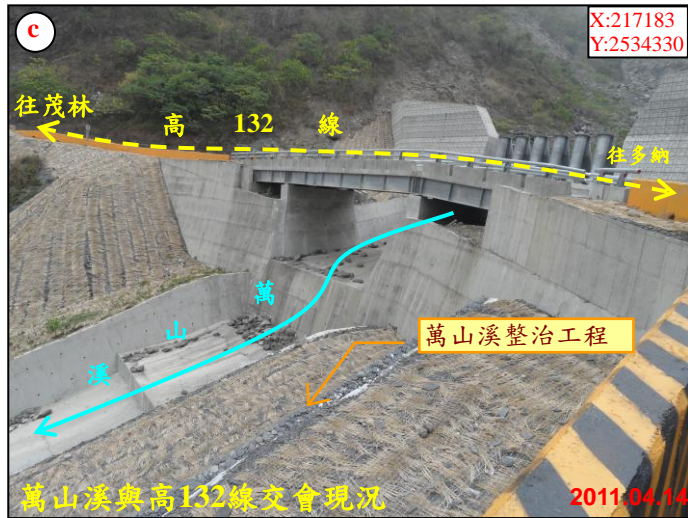


98年莫拉克颱風重大土石災例復勘報告

98年莫拉克颱風-高雄茂林-001

復勘日期：100年4月14日

一、災區復勘現況(3/3)



98年莫拉克颱風重大土石災例復勘報告

98年莫拉克颱風-高雄茂林-001

復勘日期：100年4月14日

二、災區照片比較(1/6)



98年莫拉克颱風重大土石災例復勘報告

98年莫拉克颱風-高雄茂林-001

復勘日期：100年4月14日

二、災區照片比較(2/6)

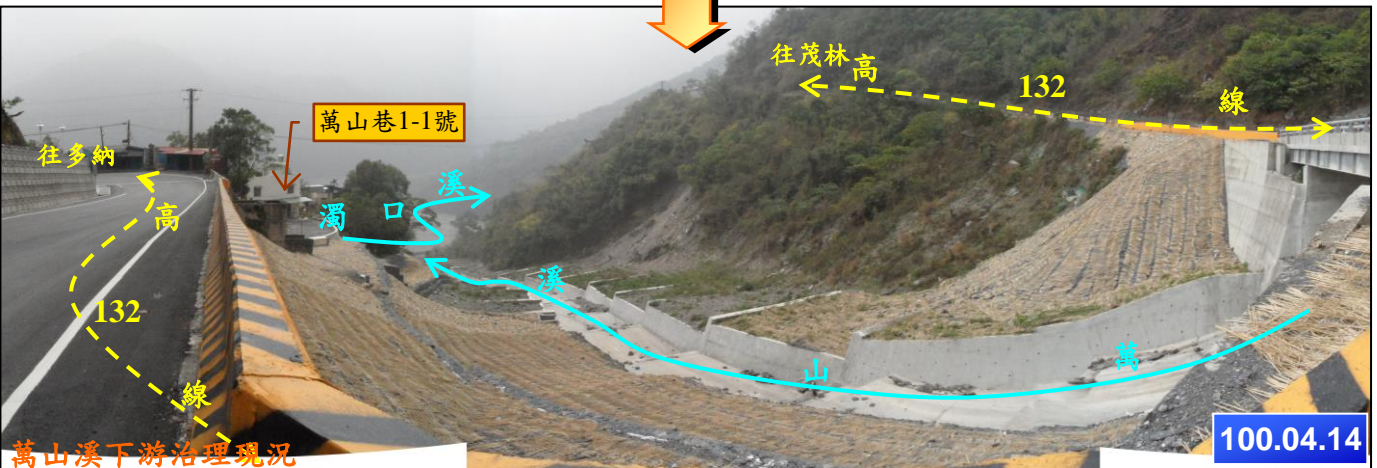


98年莫拉克颱風重大土石災例復勘報告

98年莫拉克颱風-高雄茂林-001

復勘日期：100年4月14日

二、災區照片比較(3/6)



98年莫拉克颱風重大土石災例復勘報告

98年莫拉克颱風-高雄茂林-001

復勘日期：100年4月14日

二、災區照片比較(4/6)

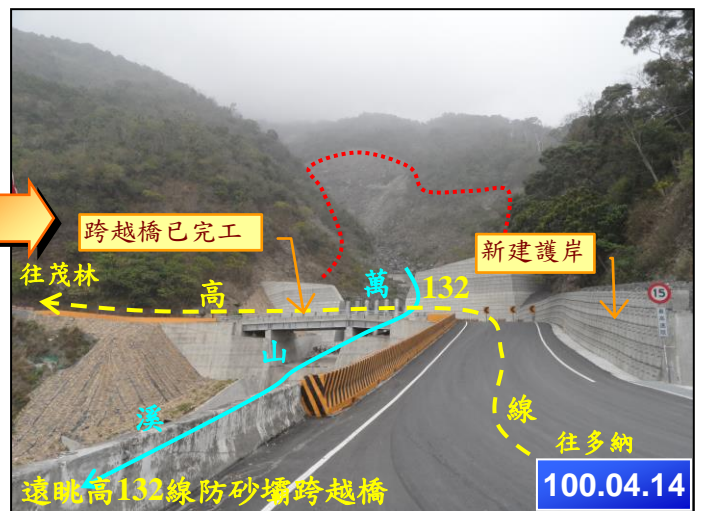
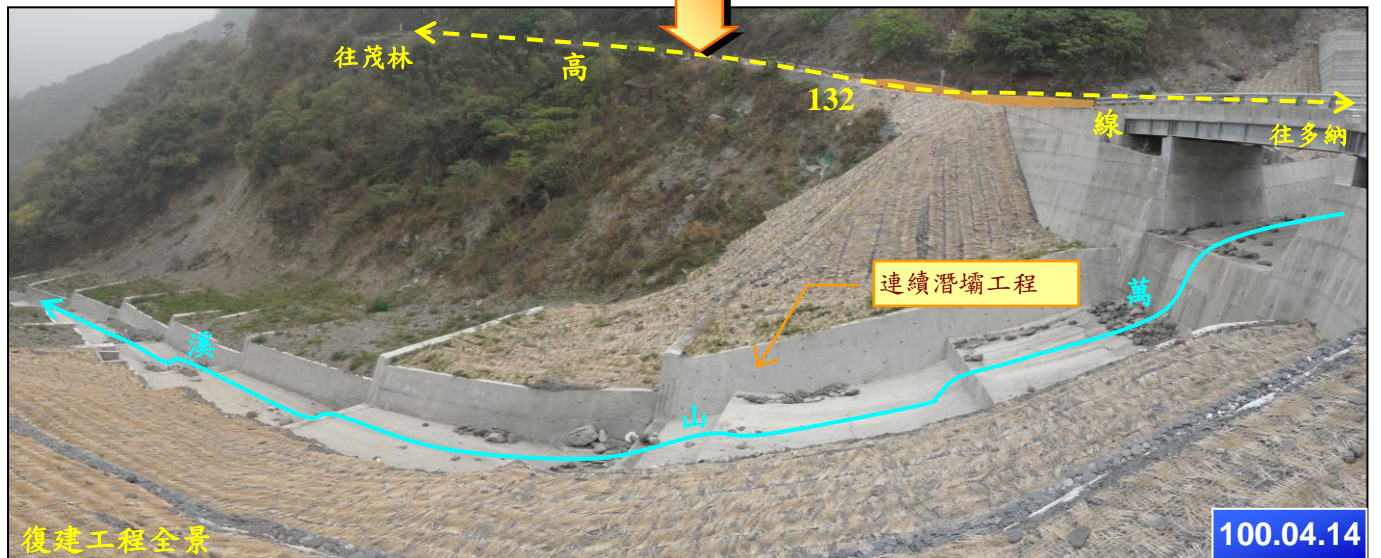


98年莫拉克颱風重大土石災例復勘報告

98年莫拉克颱風-高雄茂林-001

復勘日期：100年4月14日

二、災區照片比較(5/6)



98年莫拉克颱風重大土石災例復勘報告

98年莫拉克颱風-高雄茂林-001

復勘日期：100年4月14日

二、災區照片比較(6/6)

