

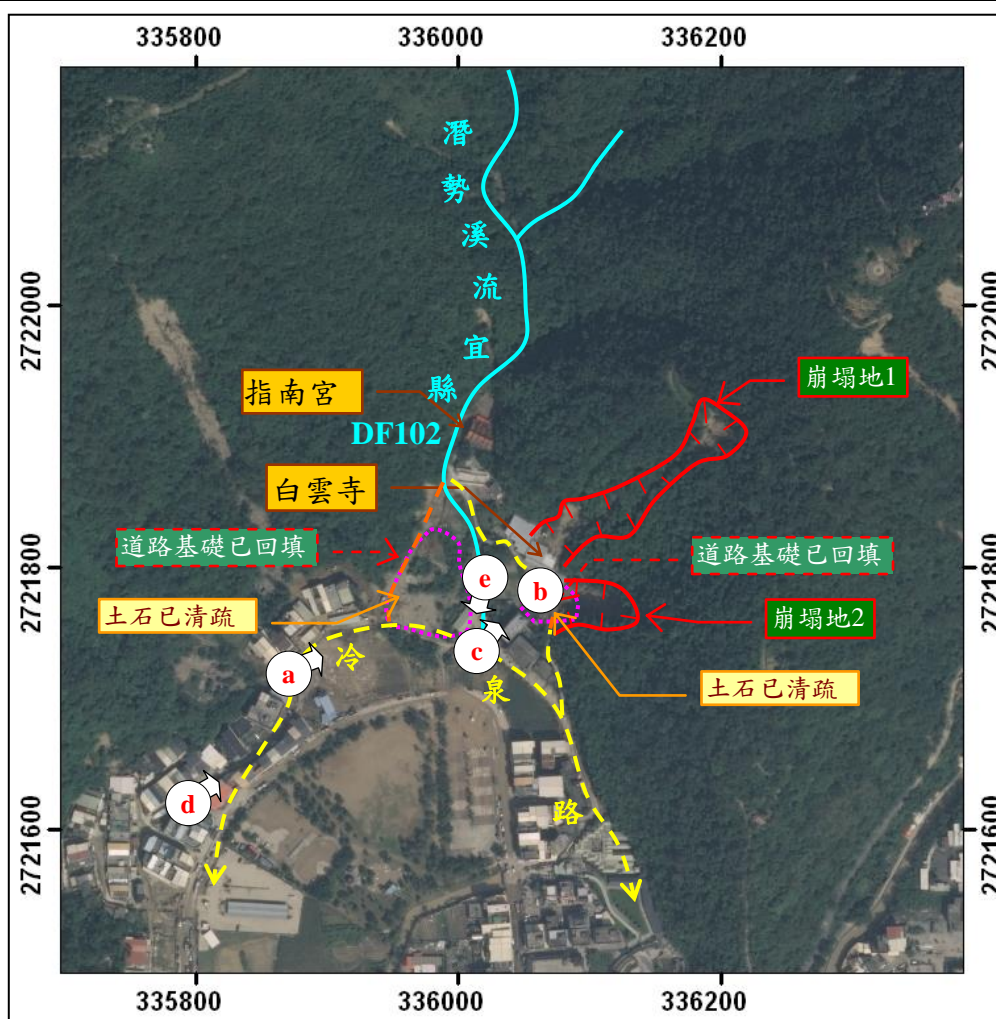
99 年梅姬颱風重大土石災例復勘報告

99 年梅姬颱風-宜蘭蘇澳-005

復勘日期：100 年 4 月 28 日

一、災區復勘現況(1/3)

災害案件編號	99 年梅姬颱風-宜蘭蘇澳-005	
災區行政區域	宜蘭縣蘇澳鎮蘇北里	
災害類型	崩塌	
災害發生時間	99 年 10 月 21 日 14 時	
復勘日期	100 年 4 月 28 日	
植被覆蓋情況	上方崩塌地裸露無植被。崩塌地周邊坡面現勘時現況均被植生完整覆蓋且屬自然林，山坡地無農業行為。	
現有工程改善措施	執行機關	蘇澳鎮公所
	執行期間	民國 99 年 10 月起至 99 年 12 月
	工程內容概述與執行情況	蘇澳鎮公所協助清疏白雲寺堆積土砂、修補聯通道道路基礎及崩塌地覆蓋帆布。



註 1：坐標採 TWD97。

註 2：正射影像圖拍攝日期為 2010 年 10 月 26 日。

99年梅姬颱風重大土石災例復勘報告

99年梅姬颱風-宜蘭蘇澳-005

復勘日期：100年4月28日

一、災區復勘現況(2/3)



99年梅姬颱風重大土石災例復勘報告

99年梅姬颱風-宜蘭蘇澳-005

復勘日期：100年4月28日

一、災區復勘現況(3/3)

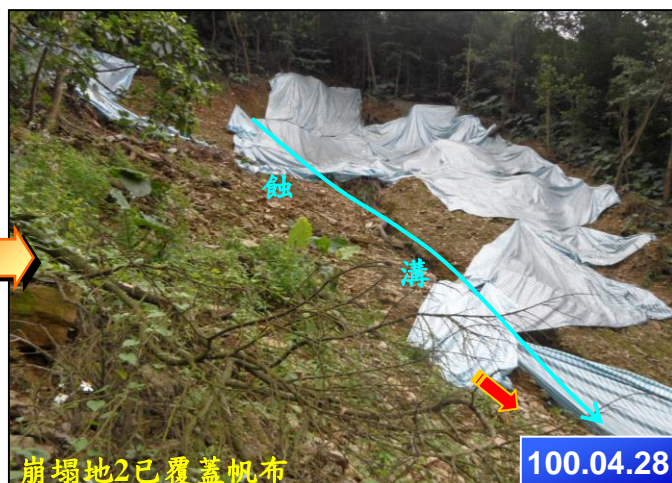


99年梅姬颱風重大土石災例復勘報告

99年梅姬颱風-宜蘭蘇澳-005

復勘日期：100年4月28日

二、災區照片比較(1/4)



99年梅姬颱風重大土石災例復勘報告

99年梅姬颱風-宜蘭蘇澳-005

復勘日期：100年4月28日

二、災區照片比較(2/4)



99年梅姬颱風重大土石災例復勘報告

99年梅姬颱風-宜蘭蘇澳-005

復勘日期：100年4月28日

二、災區照片比較(3/4)



99年梅姬颱風重大土石災例復勘報告

99年梅姬颱風-宜蘭蘇澳-005

復勘日期：100年4月28日

二、災區照片比較(4/4)

