

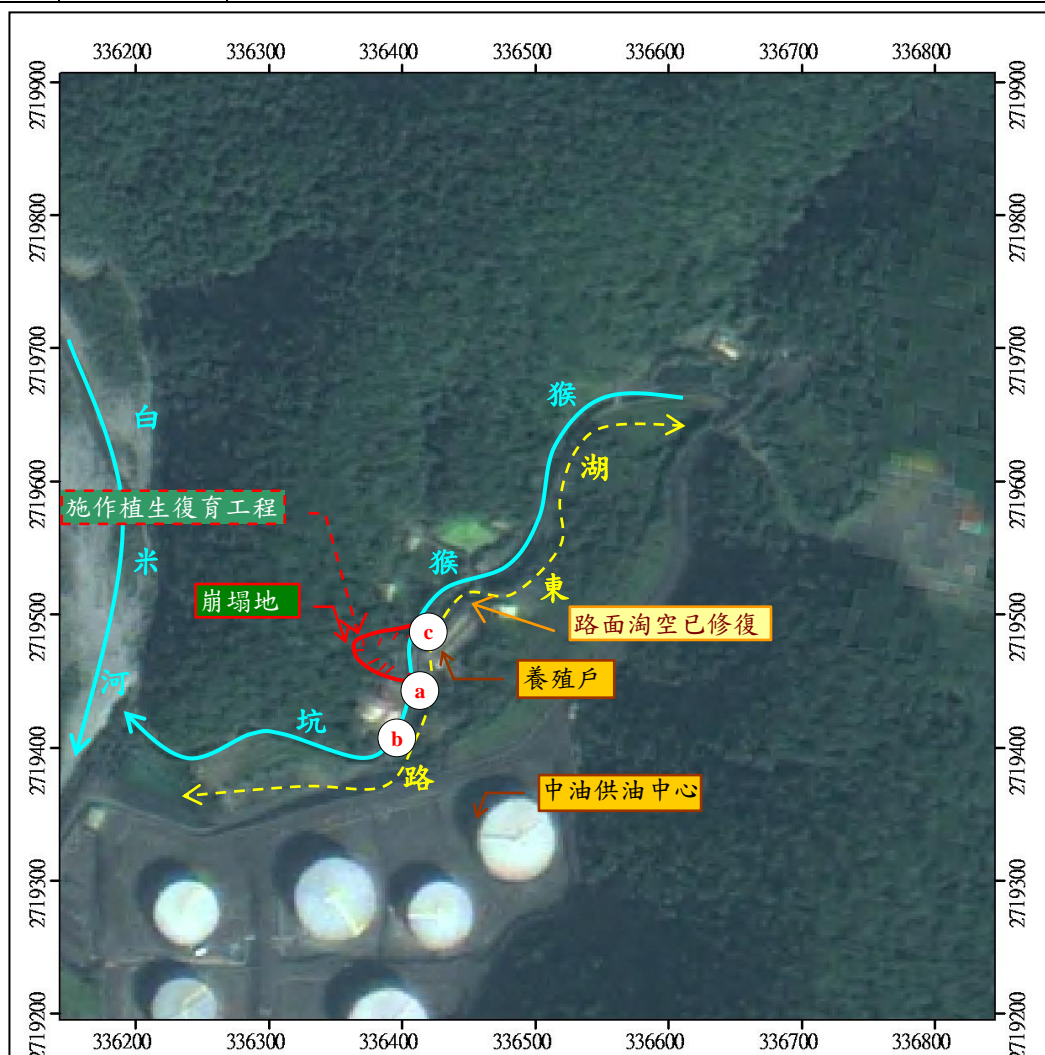
# 99 年梅姬颱風重大土石災例復勘報告

99 年梅姬颱風-宜蘭蘇澳-010

復勘日期：100 年 04 月 29 日

## 一、災區復勘現況(1/3)

災害案件編號	99 年梅姬颱風-宜蘭蘇澳 -010	
災區行政區域	宜蘭縣蘇澳鎮永春里	
災害類型	洪水、崩塌	
災害發生時間	99 年 10 月 21 日 10 時 00 分	
復勘日期	100 年 04 月 29 日	
植被覆蓋情況	崩塌坡面現勘時呈裸露，尚未導入植生保護坡；鄰近崩塌坡面之植生現勘時狀況尚屬良好，集水區多為原生之自然混合林	
現有工程改善措施	執行機關	蘇澳鎮公所。
	執行期間	民國 99 年 10 月起至 100 年 4 月。
	工程內容概述與執行情況	<ol style="list-style-type: none"> <li>蘇澳鎮公所於湖東路道路路面修復，現勘時已修復完成。</li> <li>蘇澳鎮公所現勘時正施作湖東路沿線崩塌地植生復育工程。</li> </ol>



正射影像圖拍攝日期為 2009 年 9 月。註：坐標採 TWD97

# 99年梅姬颱風重大土石災例復勘報告

99年梅姬颱風-宜蘭蘇澳-010

復勘日期：100年04月29日

## 一、災區復勘現況(2/3)



# 99年梅姬颱風重大土石災例復勘報告

99年梅姬颱風-宜蘭蘇澳-010

復勘日期：100年04月29日

## 一、災區復勘現況(3/3)



# 99年梅姬颱風重大土石災例復勘報告

99年梅姬颱風-宜蘭蘇澳-010

復勘日期：100年04月29日

## 二、災區照片比較(1/3)



# 99年梅姬颱風重大土石災例復勘報告

99年梅姬颱風-宜蘭蘇澳-010

復勘日期：100年04月29日

## 二、災區照片比較(2/3)



# 99年梅姬颱風重大土石災例復勘報告

99年梅姬颱風-宜蘭蘇澳-010

復勘日期：100年04月29日

## 二、災區照片比較(3/3)

