

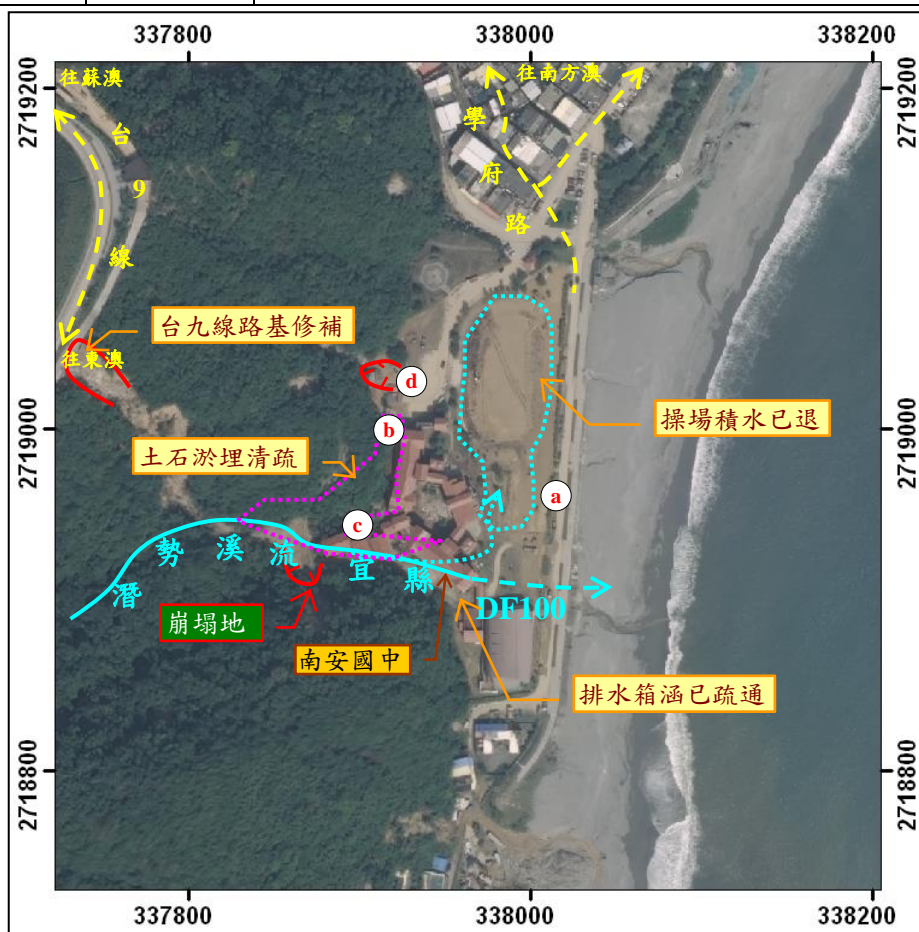
99 年梅姬颱風重大土石災例復勘報告

99 年梅姬颱風-宜蘭蘇澳-012

復勘日期：100 年 4 月 28 日

一、災區復勘現況(1/4)

災害案件編號	99 年梅姬颱風-宜蘭蘇澳-012	
災區行政區域	宜蘭縣蘇澳鄉南成里	
災害類型	土石流、洪水、崩塌	
災害發生時間	99 年 10 月 21 日 11 時	
復勘日期	100 年 4 月 28 日	
植被覆蓋情況	崩塌面仍保持裸露未完全回復，現勘時以帆布覆蓋護坡。	
現有工程改善措施	執行機關	1. 宜蘭縣政府
	執行期間	民國 99 年 11 月至民國 100 年 1 月
	工程內容概述與執行情況	1. 宜蘭縣政府於崩塌裸露面覆蓋帆布防止裸露面受到雨水直接沖刷，清疏土石流潛勢溪流宜蘭 DF100 下方排水道與防砂壩後方堆積土石。



註：坐標採 TWD97

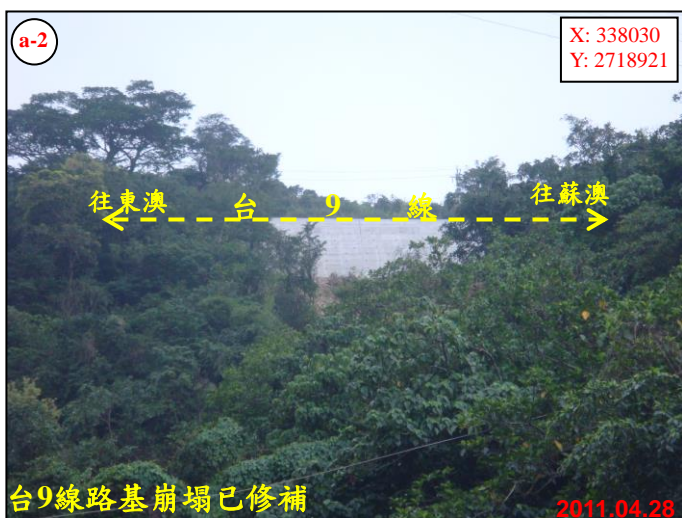
正射影像圖拍攝日期：2010 年 10 月 26 日

99年梅姬颱風重大土石災例復勘報告

99年梅姬颱風-宜蘭蘇澳-012

復勘日期：100年4月28日

一、災區復勘現況(2/4)

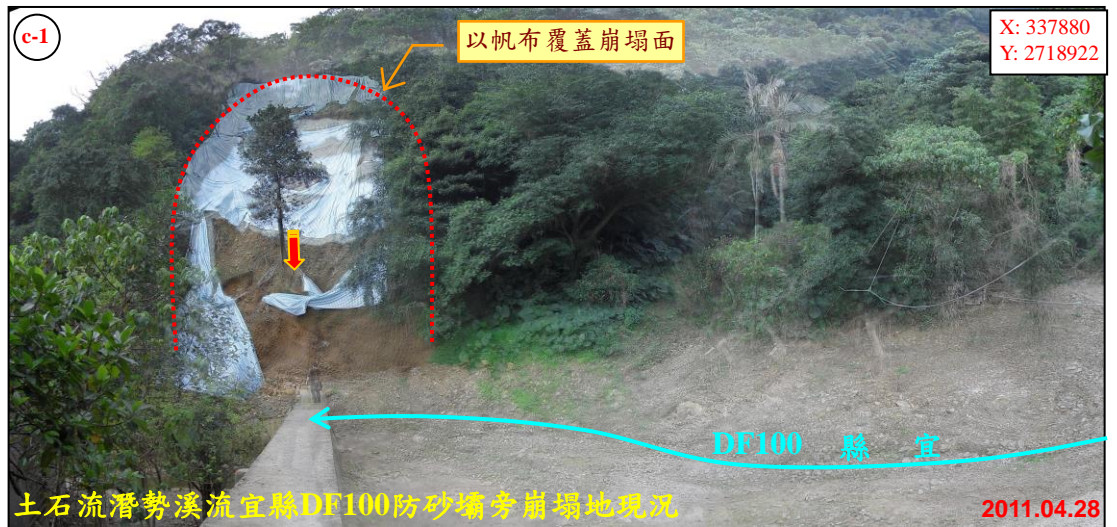


99年梅姬颱風重大土石災例復勘報告

99年梅姬颱風-宜蘭蘇澳-012

復勘日期：100年4月28日

一、災區復勘現況(3/4)



99年梅姬颱風重大土石災例復勘報告

99年梅姬颱風-宜蘭蘇澳-012

復勘日期：100年4月28日

一、災區復勘現況(4/4)



99年梅姬颱風重大土石災例復勘報告

99年梅姬颱風-宜蘭蘇澳-012

復勘日期：100年4月28日

二、災區照片比較(1/3)

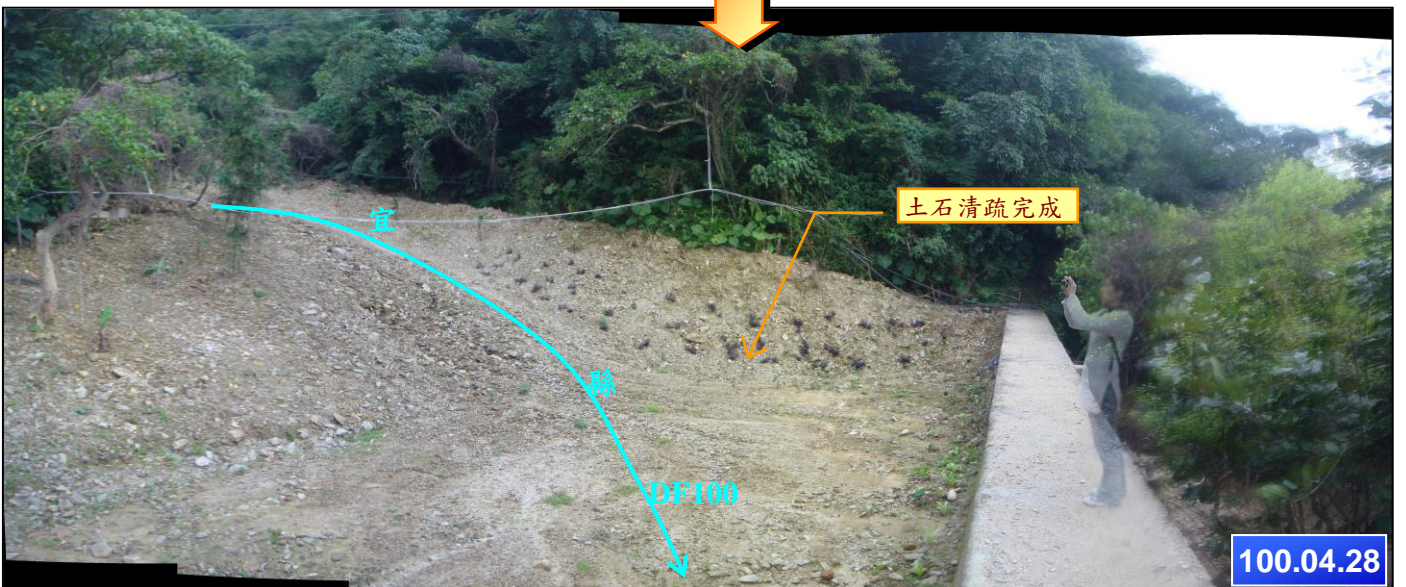


99年梅姬颱風重大土石災例復勘報告

99年梅姬颱風-宜蘭蘇澳-012

復勘日期：100年4月28日

二、災區照片比較(2/3)



99年梅姬颱風重大土石災例復勘報告

99年梅姬颱風-宜蘭蘇澳-012

復勘日期：100年4月28日

二、災區照片比較(3/3)

