

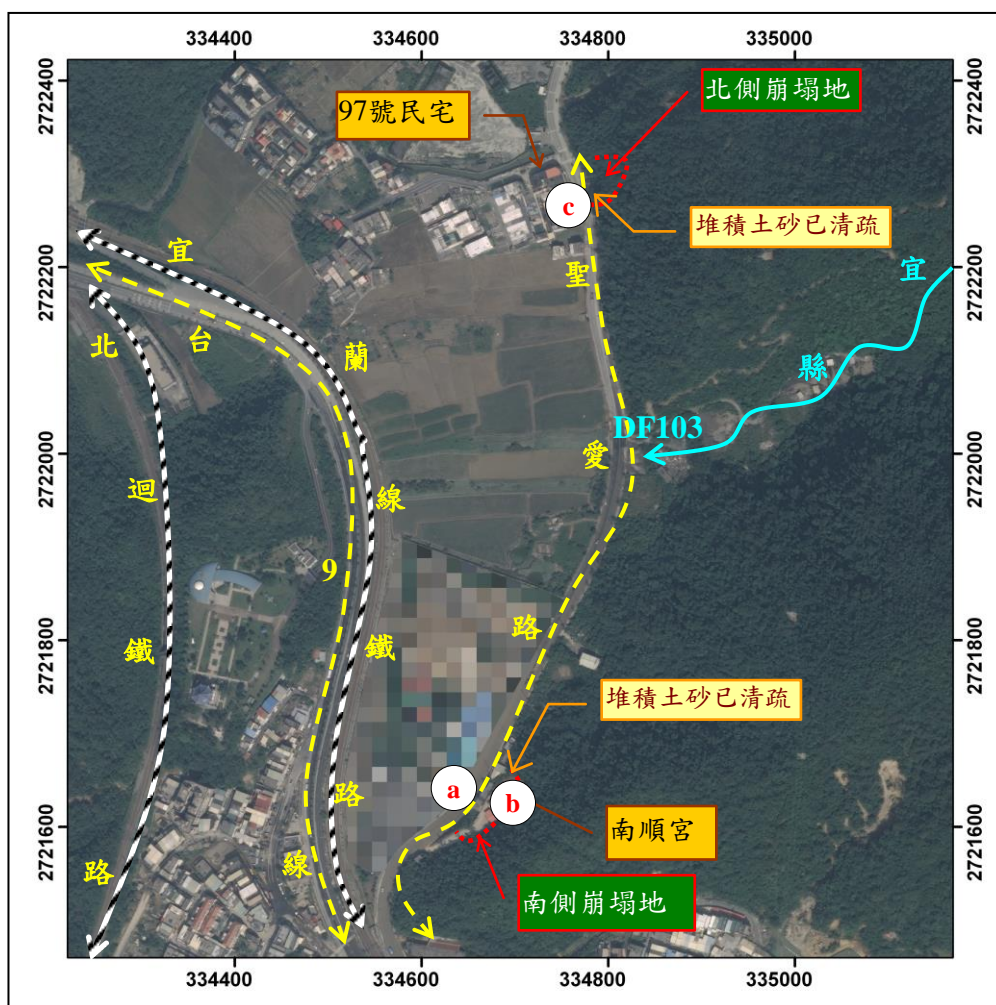
# 99年梅姬颱風重大土石災例復勘報告

99年梅姬颱風-宜蘭蘇澳-016

復勘日期：100年4月28日

## 一、災區復勘現況(1/3)

災害案件編號	99年梅姬颱風-宜蘭蘇澳-016	
災區行政區域	宜蘭縣蘇澳鎮聖湖里	
災害類型	崩塌、洪水	
災害發生時間	99年10月21日12時	
復勘日期	100年4月28日	
植被覆蓋情況	發生災害之北側崩塌地現勘時仍有鬆散土砂，南側崩塌地已可見些許植被。	
現有工程改善措施	執行機關	蘇澳鎮公所
	執行期間	民國99年10月起至99年12月
	工程內容概述與執行情況	蘇澳鎮公所派人清疏聖愛路堆積土砂。



註：正射影像拍攝日期 99 年 10 月 26 日；註：坐標採 TWD97

# 99年梅姬颱風重大土石災例復勘報告

99年梅姬颱風-宜蘭蘇澳-016

復勘日期：100年4月28日

## 一、災區復勘現況(2/3)



# 99年梅姬颱風重大土石災例復勘報告

99年梅姬颱風-宜蘭蘇澳-016

復勘日期：100年4月28日

## 一、災區復勘現況(3/3)



# 99年梅姬颱風重大土石災例復勘報告

99年梅姬颱風-宜蘭蘇澳-016

復勘日期：100年4月28日

## 二、災區照片比較(1/5)

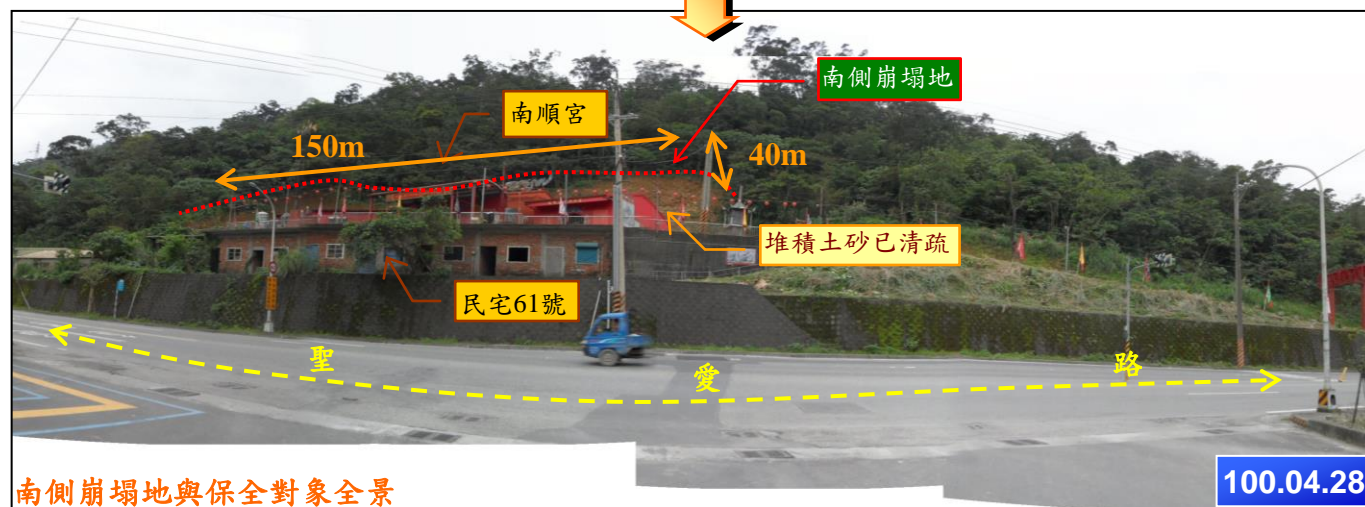
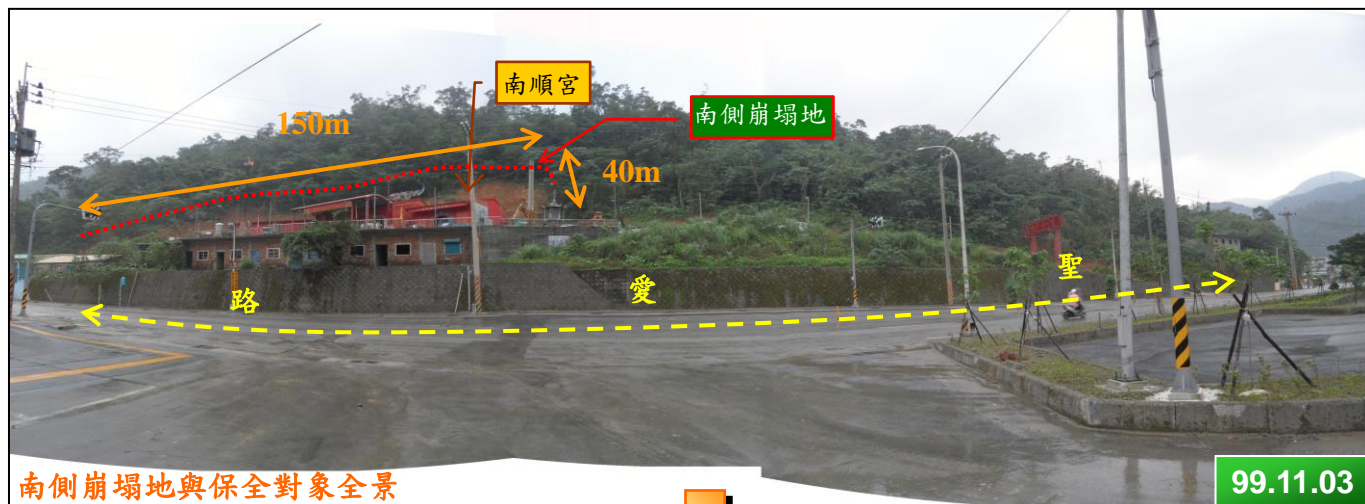
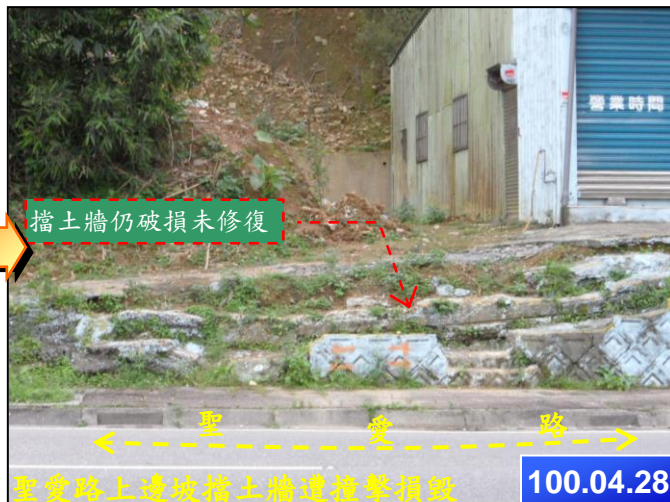


# 99年梅姬颱風重大土石災例復勘報告

99年梅姬颱風-宜蘭蘇澳-016

復勘日期：100年4月28日

## 二、災區照片比較(2/5)

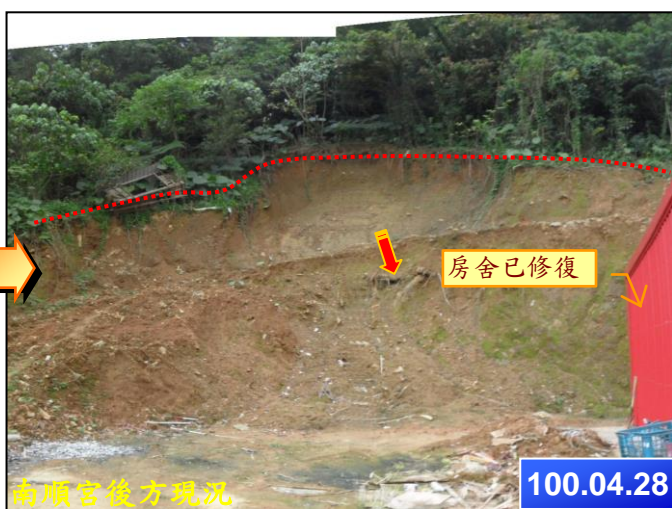


# 99年梅姬颱風重大土石災例復勘報告

99年梅姬颱風-宜蘭蘇澳-016

復勘日期：100年4月28日

## 二、災區照片比較(4/5)



# 99年梅姬颱風重大土石災例復勘報告

99年梅姬颱風-宜蘭蘇澳-016

復勘日期：100年4月28日

## 二、災區照片比較(5/5)

