

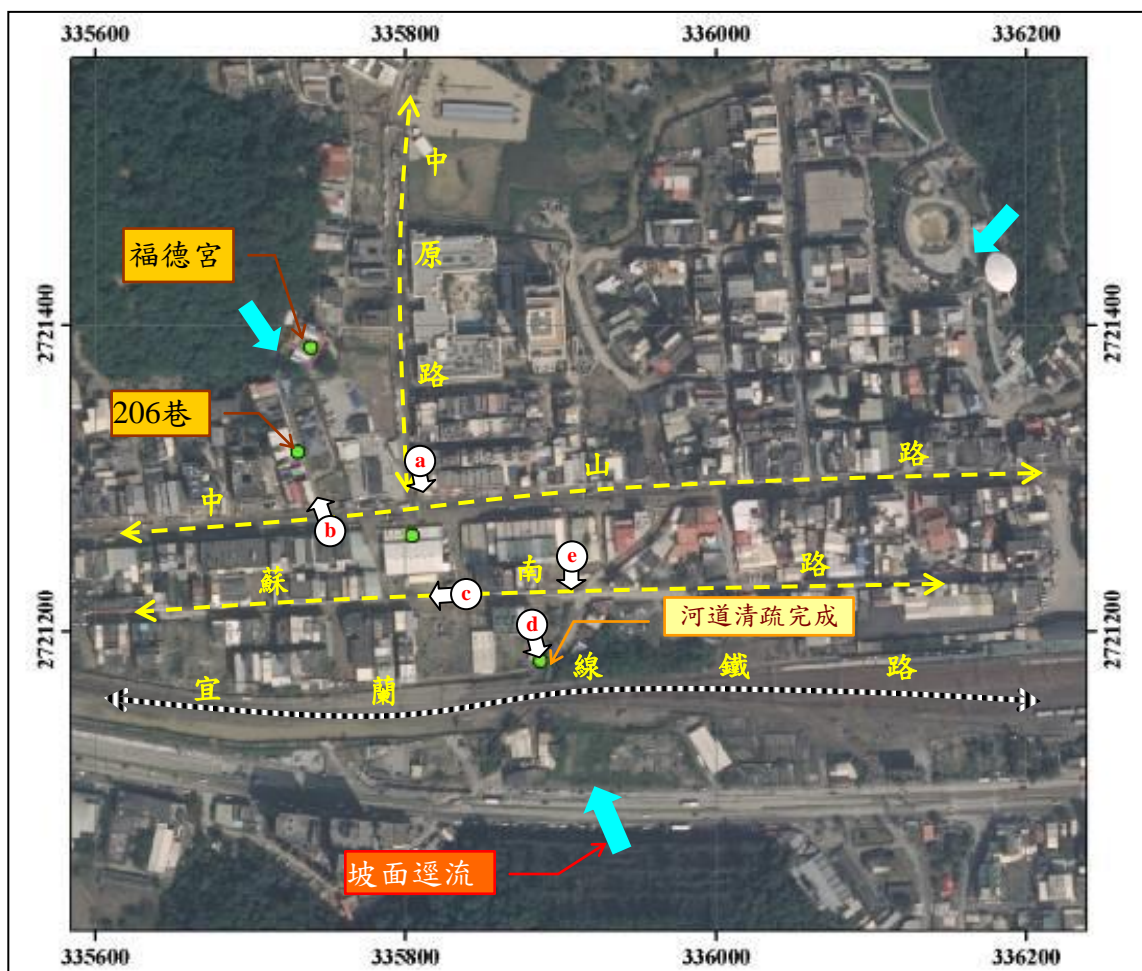
99 年梅姬颱風重大土石災例復勘報告

99 年梅姬颱風-宜蘭蘇澳-017

復勘日期：100 年 4 月 29 日

一、災區復勘現況(1/3)

災害案件編號	99 年梅姬颱風-宜蘭蘇澳-017	
災區行政區域	宜蘭縣蘇澳鎮蘇西里	
災害類型	洪水	
災害發生時間	99 年 10 月 21 日 12 時	
復勘日期	100 年 4 月 29 日	
植被覆蓋情況	蘇西里後方山脈為自然林，集水區植被覆蓋情況良好。	
現有工程改善措施	執行機關	蘇澳鎮公所
	執行期間	民國 99 年 10 月~民國 99 年 11 月
	工程內容概述與執行情況	蘇澳鎮公所針對洪水導致現地低窪地區積水情形，包括民宅內部及街道上淤泥堆積等現勘時已改善完成。



註：正射影像拍攝日期 99 年 10 月 26 日；註 1：坐標採 TWD97。

99年梅姬颱風重大土石災例復勘報告

99年梅姬颱風-宜蘭蘇澳-017

復勘日期：100年4月29日

一、災區復勘現況(2/3)

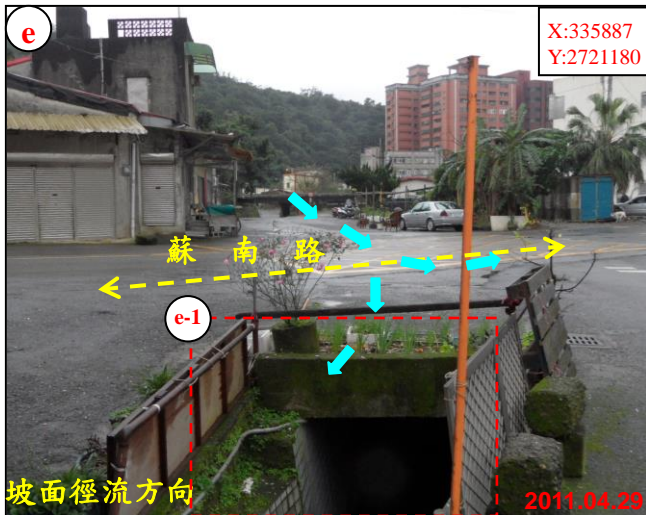


99年梅姬颱風重大土石災例復勘報告

99年梅姬颱風-宜蘭蘇澳-017

復勘日期：100年4月29日

一、災區復勘現況(3/3)



99年梅姬颱風重大土石災例復勘報告

99年梅姬颱風-宜蘭蘇澳-017

復勘日期：100年4月29日

二、災區照片比較(1/3)



99.11.02



99.11.02



100.04.29



99.11.02



100.04.29

99年梅姬颱風重大土石災例復勘報告

99年梅姬颱風-宜蘭蘇澳-017

復勘日期：100年4月29日

二、災區照片比較(2/3)



99年梅姬颱風重大土石災例復勘報告

99年梅姬颱風-宜蘭蘇澳-017

復勘日期：100年4月29日

二、災區照片比較(3/3)

