

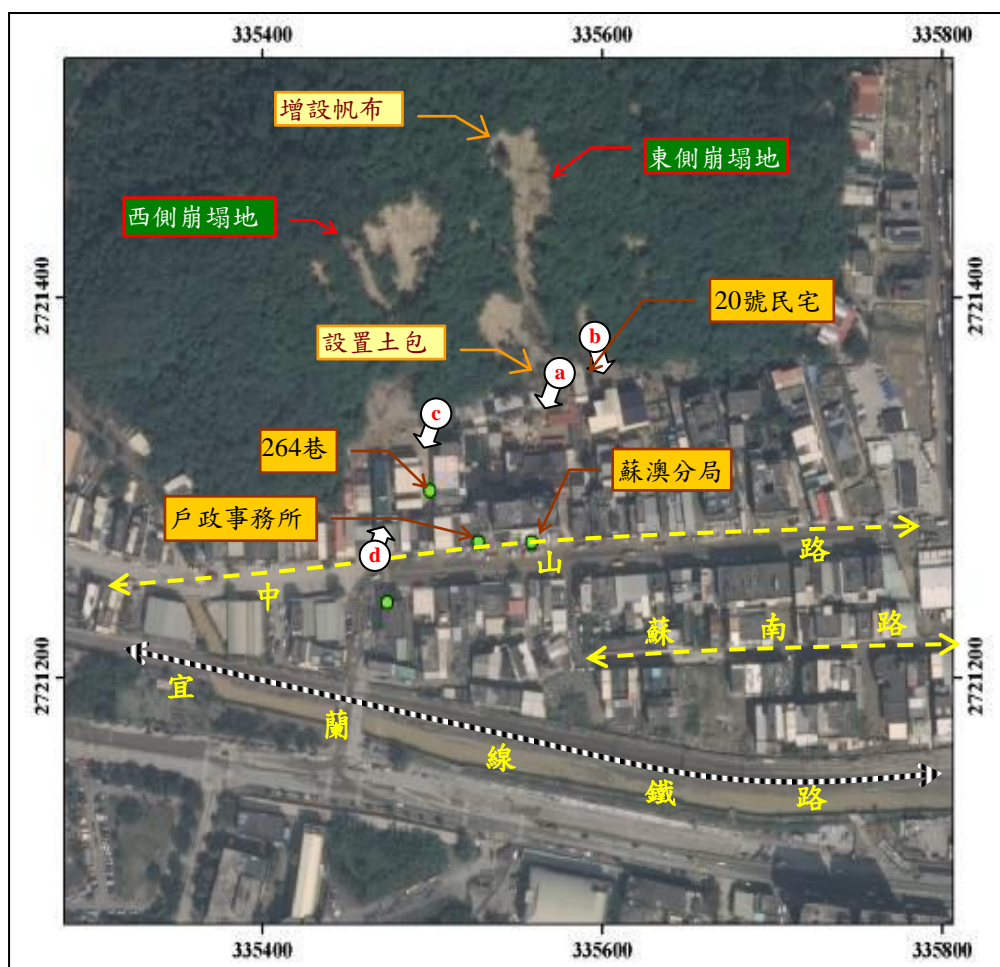
99年梅姬颱風重大土石災例復勘報告

99年梅姬颱風-宜蘭蘇澳-018

復勘日期：100年4月29日

一、災區復勘現況(1/3)

災害案件編號	99年梅姬颱風-宜蘭蘇澳-018	
災區行政區域	宜蘭縣蘇澳鎮蘇西里	
災害類型	崩塌	
災害發生時間	99年10月21日12時	
復勘日期	100年4月29日	
植被覆蓋情況	現場植被屬自然原生林，除了既有崩塌地裸露無植被生長外，其餘地區植被覆蓋情況良好。	
現有工程改善措施	執行機關	宜蘭縣政府
	執行期間	現勘時已完成清疏崩塌地下方崩積土淤積災害
	工程內容概述與執行情況	宜蘭縣政府已清疏崩塌地下方崩積土淤積災害，並於崩塌地裸露位置鋪設帆布保護，防止沖刷。



註 1.正射影像拍攝日期：99年10月26日

註 2：坐標採 TWD97。

99年梅姬颱風重大土石災例復勘報告

99年梅姬颱風-宜蘭蘇澳-018

復勘日期：100年4月29日

一、災區復勘現況(2/3)



99年梅姬颱風重大土石災例復勘報告

99年梅姬颱風-宜蘭蘇澳-018

復勘日期：100年4月29日

一、災區復勘現況(3/3)



99年梅姬颱風重大土石災例復勘報告

99年梅姬颱風-宜蘭蘇澳-018

復勘日期：100年4月29日

二、災區照片比較(1/3)

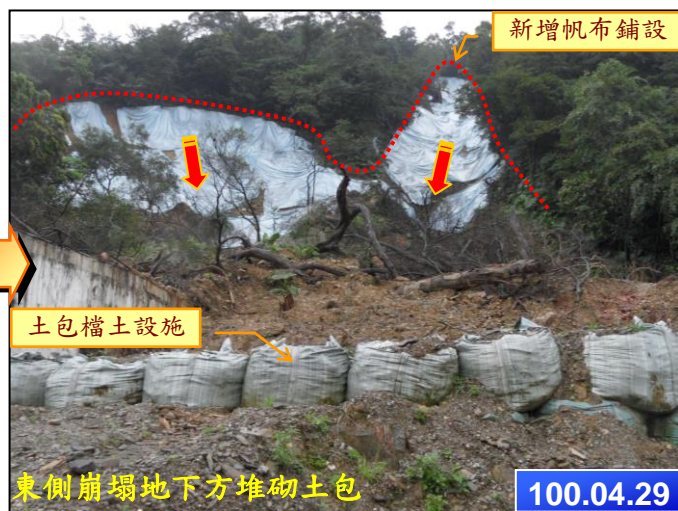


99年梅姬颱風重大土石災例復勘報告

99年梅姬颱風-宜蘭蘇澳-018

復勘日期：100年4月29日

二、災區照片比較(2/3)



99年梅姬颱風重大土石災例復勘報告

99年梅姬颱風-宜蘭蘇澳-018

復勘日期：100年4月29日

二、災區照片比較(3/3)

